














## 新しいuniTec製品ライン

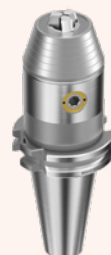
外部または内部クーラント供給が可能なウェルドン  
およびシェルミルホルダー

ハイドロチャック用高精度縮小スリーブ

HSKホルダー			SKホルダー			BTホルダー			CAPTOホルダー	
HSK/ WD-CB	HSK/ MA-CB	HSK/ KBF	SK/ WD-CB	SK/ MA-CB	SK/ KBF	BT/ WD-CB	BT/ MA-CB	BT/ KBF	CAPTO/ WD	CAPTO/ MA
										
ページ 6	ページ 8	ページ 9	ページ 10	ページ 12	ページ 13	ページ 14	ページ 16	ページ 17	ページ 18	ページ 21



# ツールホルダ



WD-CB

MA-CB

WD

MA

KBF

CoolBore	•	•	-	-	-
HSK	•	•	-	-	•
SK	•	•	-	-	•
BT	•	•	-	-	•
CAPTO	-	-	•	•	-
バラシング	設計レベルでの バラシング	設計レベルでの バラシング	設計レベルでの バラシング	設計レベルでの バラシング	設計レベルでの バラシング
対応工具シャンク径(mm)	6-32	16-40	6-40	16-40	1-13

# uniTec ウェルドンホルダー・シェルミルアーバー (CoolBore CB付き)



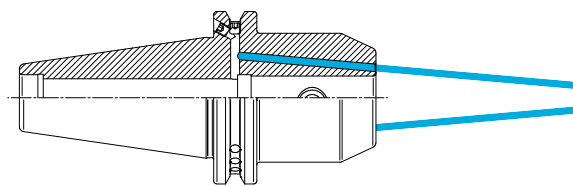
## 特徴とメリット WD-CB

### 適用アプリケーション

オイルホールのない工具で切屑排出性に問題のある加工などで最適。

### デザイン

ウェルドンホルダーに設けられ2つのオイルホールから切削工具の切れ刃にクーラントを直接供給します。



### 工具スルーへの変更方法

2つのM3のスクリュプラグでCoolBoreの穴を封じることが出来ます (VS-CB)。

### アクセサリ

CoolBoreの穴径は2つの縮小ノズルによって絞ることができ、クーラントの圧力を上げることが出来ます (RD-CB)。

## 特徴とメリット MA-CB

### 適用アプリケーション

キー溝を有するカッターを保持するシェルミルアーバーです。CoolBoreによりクーラントはカッターを介して刃先に直接供給されます。

### デザイン

ホルダ内の4つの穴からクーラントが供給されます。



### その他の特徴

ドライブキーが締め付けスクリュにより固定されるタイプになりました。

### エキスパートからのヒント

HSK バックエンド場合は、クーラントチューブ KSR をご使用ください。

## スクリュプラグと縮小ノズルの取り付け

CoolBoreに加工されている内ねじに、スクリュプラグ (VS-CB) または縮小ノズル (RDCB) は、六角レンチを使用してねじ込むことができます。



25 bar



40 bar



オイルホール付き工具を使用する場合は、スクリュプラグを装着して使用する必要があります。縮小ノズルを装着すると、CoolBore の内径は0.5mmに絞られますそれにより、クーラントの吐出圧を高めることができます。

uniTec CB

PG-CB

ER-CB



// 発見!  
CoolBoreはpowRgrip®  
やER製品にも採用されて  
います。

## Weldonエンドミルホルダー HSK/WD-CB

高回転の用途のために設計されたHSKホルダーは一定した動作が決め手となる全て高速の加工に最適の製品です。

DIN 69893/ISO 12164

### エンドミルホルダーの特徴 (Weldon)

**振れ精度 TIR  $\leq 3 \mu\text{m}$**

インターフェーステーパ部を基準に測定。

**サイドロックネジ**

最大限のトルク伝達性能。

**IDチップキー(HSK A型のみ)**

直径10 mm、DIN 69873準拠。

その他のHSKのタイプについてはご希望によりご用意いたします。



#### エキスパートからのヒント

HSK型の全てのホルダーではクーラントチューブ(KSR)をご使用ください。

# Weldonエンドミルホルダー HSK-A/WD-CB

HSK/WD-CB

DIN 69893

ISO 12164

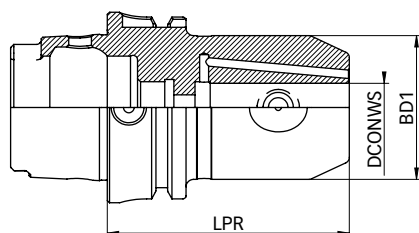
タイプ	部品番号	寸法 [mm]		
		DCONWS	BD1	LPR
<b>HSK-A 40</b>				
HSK-A 40 / WD 6-CB x 060	5540.30630	6	25	60
HSK-A 40 / WD 8-CB x 060	5540.30830	8	28	60
HSK-A 40 / WD 10-CB x 060	5540.31030	10	35	60
HSK-A 40 / WD 12-CB x 070	5540.31240	12	42	70
HSK-A 40 / WD 16-CB x 075	5540.31640	16	48	75

<b>HSK-A 63</b>				
HSK-A 63 / WD 6-CB x 065	5563.30630	6	25	65
HSK-A 63 / WD 6-CB x 120	5563.30670	6	25	120
HSK-A 63 / WD 8-CB x 065	5563.30830	8	28	65
HSK-A 63 / WD 8-CB x 120	5563.30870	8	28	120
HSK-A 63 / WD 10-CB x 065	5563.31030	10	35	65
HSK-A 63 / WD 10-CB x 120	5563.31070	10	35	120
HSK-A 63 / WD 12-CB x 080	5563.31250	12	42	80
HSK-A 63 / WD 12-CB x 120	5563.31270	12	42	120
HSK-A 63 / WD 16-CB x 080	5563.31650	16	48	80
HSK-A 63 / WD 16-CB x 120	5563.31670	16	48	120
HSK-A 63 / WD 20-CB x 080	5563.32050	20	52	80
HSK-A 63 / WD 20-CB x 120	5563.32070	20	52	120
HSK-A 63 / WD 25-CB x 110	5563.32560	25	65	110
HSK-A 63 / WD 32-CB x 110	5563.33260	32	72	110

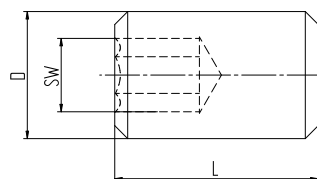
<b>HSK-A 100</b>				
HSK-A 100 / WD 12-CB x 080	5500.31250	12	42	80
HSK-A 100 / WD 16-CB x 100	5500.31660	16	48	100
HSK-A 100 / WD 20-CB x 100	5500.32060	20	52	100
HSK-A 100 / WD 25-CB x 100	5500.32560	25	65	100
HSK-A 100 / WD 32-CB x 100	5500.33260	32	72	100

タイプ	部品番号	寸法 [mm]			
		D	L	SW	
<b>CoolBore ロックネジ</b>					
SET VS-CB M3*	7781.03000	M3	6	1.5	CoolBore 穴用封止ねじ
SET RD-CB M3   Ø 0.5 mm	7788.03050	M3	6	1.5	CoolBore 穴用縮径ノズル

\*各チャックに2個付属



HSK-A/WD-CB



VS-CB M3

# シェルミルアーバ HSK-A/MA-CB

HSK/MA-CB

DIN 69893

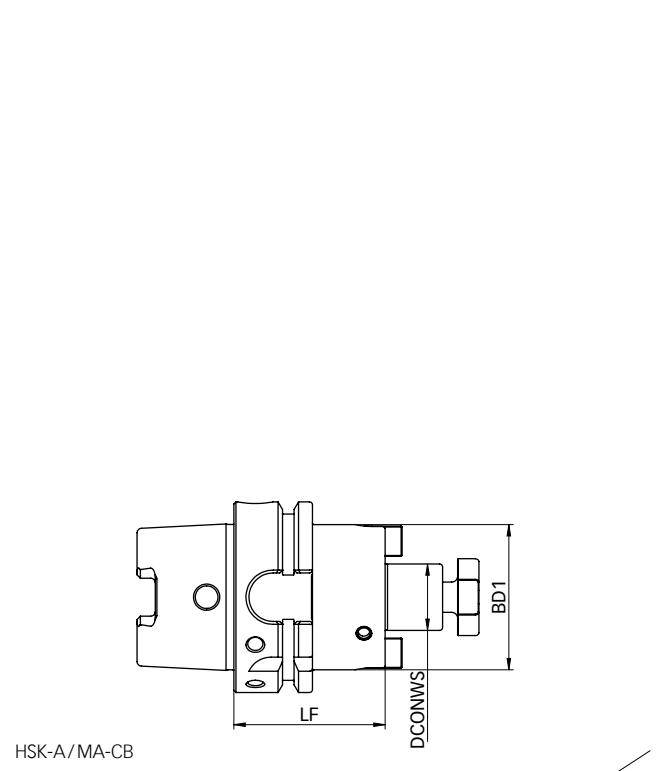
ISO 12164

タイプ	部品番号	寸法 [mm]			アクセサリ
		DCONWS	BD1	LF	レンチ
<b>HSK-A 63</b>					
HSK-A 63 / MA 16-CB x 050	5563.01620	16	38	50	FDS 16
HSK-A 63 / MA 16-CB x 100	5563.01660	16	38	100	FDS 16
HSK-A 63 / MA 22-CB x 050	5563.02220	22	48	50	FDS 22
HSK-A 63 / MA 22-CB x 100	5563.02260	22	48	100	FDS 22
HSK-A 63 / MA 27-CB x 060	5563.02730	27	60	60	FDS 27
HSK-A 63 / MA 27-CB x 100	5563.02760	27	60	100	FDS 27
HSK-A 63 / MA 32-CB x 060	5563.03230	32	78	60	FDS 32
HSK-A 63 / MA 32-CB x 100	5563.03260	32	78	100	FDS 32
HSK-A 63 / MA 40-CB x 060	5563.04030	40	89	60	FDS 40
HSK-A 63 / MA 40-CB x 100	5563.04060	40	89	100	FDS 40

<b>HSK-A 100</b>					
HSK-A 100 / MA 16-CB x 050	5500.01620	16	38	50	FDS 16
HSK-A 100 / MA 22-CB x 050	5500.02220	22	48	50	FDS 22
HSK-A 100 / MA 27-CB x 050	5500.02720	27	60	50	FDS 27
HSK-A 100 / MA 32-CB x 050	5500.03220	32	78	50	FDS 32
HSK-A 100 / MA 40-CB x 060	5500.04030	40	89	60	FDS 40

納品内容: シェルミルアーバ、ロックネジ

HSK-A: ご希望に応じてフランジにデータキャリアDIN STD 69873用設置用の穴の追加加工をいたします。



# ドリルチャック HSK-A/KBF

HSK-A/KBF

DIN 69893

ISO 12164

タイプ	部品番号	寸法 [mm]		
		DCONWS	BD1	LPR
<b>HSK-A 63/KBF</b>				
HSK-A 63/KBF 1.0 – 13.0 mm	2563.50100	1-13	50	104

HSK-A: ご希望に応じてフランジにデータキャリアDIN STD 69873用のキーをご用意しています。

ドリルチャック HSK-A/KBF

## 特徴とメリット

### クランピング範囲

1-13 mm

### 振れ精度 TIR

0.03 mm

### 締め付けトルク最大値

20 Nm

### 把握力 (締め付けトルク 20 Nm)

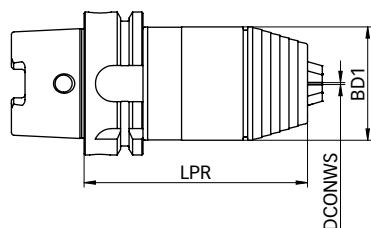
80 Nm

### 最大回転数

35 000 rpm



HSK-A/KBF



HSK-A/KBF

# Weldonエンドミルホルダー SK/WD-CB

様々な加工ニーズ対応します

DIN 69871/DIN ISO 7388-1

## エンドミルホルダーの特徴 (Weldon)

### 振れ精度 TIR $\leq 3 \mu\text{m}$

インターフェーステーパ部を基準に測定。

### テーパ精度 AT3

優れた軸/ホルダー間でのフィットと精度。

### サイドロックネジ

最大限のトルク伝達性能。

### クーラント供給

AD/AF型の全てのツールホルダーはスピンドルスルーとして使用することができます。AD/AF型はテーパまたはグリッパ溝のフランジを介してクーラントを供給します。

### ID チップキー

直径10 mm、DIN 69873準拠。

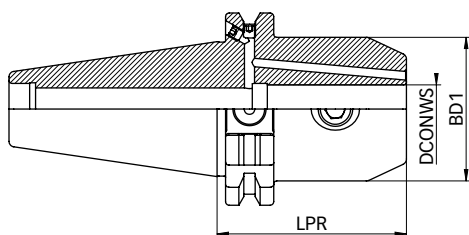


タイプ	部品番号	寸法 [mm]			AD/AF型
		DCONWS	BD1	LPR	
<b>SK 40</b>					
SK 40 / WD 6-CB x 050	5240.30620	6	25	50	•
SK 40 / WD 6-CB x 100	5240.30660	6	25	100	•
SK 40 / WD 8-CB x 050	5240.30820	8	28	50	•
SK 40 / WD 8-CB x 100	5240.30860	8	28	100	•
SK 40 / WD 10-CB x 050	5240.31020	10	35	50	•
SK 40 / WD 10-CB x 100	5240.31060	10	35	100	•
SK 40 / WD 12-CB x 050	5240.31220	12	42	50	•
SK 40 / WD 12-CB x 100	5240.31260	12	42	100	•
SK 40 / WD 16-CB x 063	5240.31630	16	48	63	•
SK 40 / WD 16-CB x 100	5240.31660	16	48	100	•
SK 40 / WD 20-CB x 063	5240.32030	20	52	63	•
SK 40 / WD 20-CB x 100	5240.32060	20	52	100	•
SK 40 / WD 25-CB x 100	5240.32560	25	65	100	•
SK 40 / WD 32-CB x 100	5240.33260	32	72	100	•

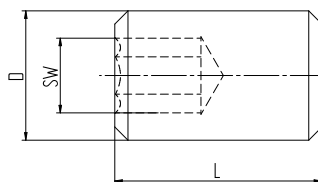
<b>SK 50</b>					
SK 50 / WD 12-CB x 063	5250.31230	12	42	63	•
SK 50 / WD 16-CB x 063	5250.31630	16	48	63	•
SK 50 / WD 20-CB x 063	5250.32030	20	52	63	•
SK 50 / WD 25-CB x 080	5250.33250	25	65	80	•
SK 50 / WD 32-CB x 100	5250.33260	32	72	100	•

タイプ	部品番号	寸法 [mm]			
		D	L	SW	
<b>CoolBore ロックネジ</b>					
SET VS-CB M3*	7781.03000	M3	6	1.5	CoolBore 穴用封止ねじ
SET RD-CB M3   Ø 0.5 mm	7788.03050	M3	6	1.5	CoolBore 穴用縮径ノズル

\*各チャックに2個付属



SK/WD-CB



VS-CB M3

# シェルミルアーバ SK/MA-CB

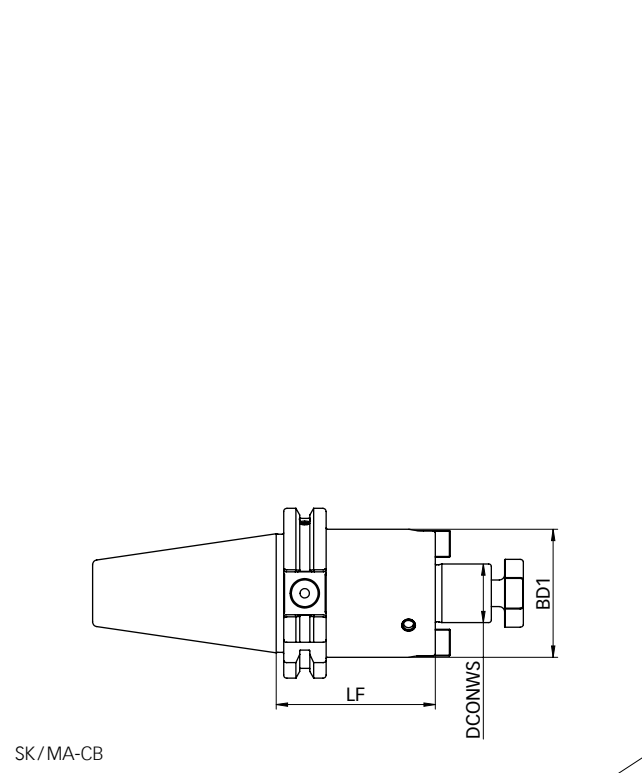
**SK/MA-CB**

DIN 69871

DIN ISO 7388-1

タイプ	部品番号	寸法 [mm]			AD/AF型	アクセサリ
		DCONWS	BD1	LF		レンチ
<b>SK 40</b>						
SK 40 / MA 16-CB x 060	5240.01630	16	38	60	•	FDS 16
SK 40 / MA 22-CB x 060	5240.02230	22	48	60	•	FDS 22
SK 40 / MA 27-CB x 060	5240.02730	27	50	60	•	FDS 27
SK 40 / MA 32-CB x 070	5240.03240	32	78	70	•	FDS 32
SK 40 / MA 40-CB x 070	5240.04040	40	89	70	•	FDS 40

納品内容: シェルミルアーバ、ロックネジ



タイプ	部品番号	寸法 [mm]				
		DCONWS	BD1	LPR	A型	A + AD型
<b>SK 30</b>						
SK 30/KBF 1.0 – 13.0 mm	2230.50100	1–13	50	111	•	–
<b>SK 40</b>						
SK 40/KBF 1.0 – 13.0 mm	2240.50103	1–13	50	90	–	•
<b>SK 50</b>						
SK 50/KBF 1.0 – 13.0 mm	2250.50103	1–13	50	106	–	•

ドリルチャック SK/KBF

## 特徴とメリット

**クランピング範囲**

1–13 mm

**振れ精度 TIR**

0.03 mm

**締め付けトルク最大値**

20 Nm

**把握力 (締め付けトルク 20 Nm)**

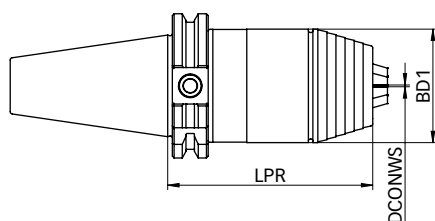
80 Nm

**最大回転数**

35 000 rpm



SK/KBF



SK/KBF

# Weldonエンドミルホルダー BT / WD-CB

様々な加工ニーズ対応します

MAS 403 / JIS B 6339 / DIN ISO 7388-2

## エンドミルホルダーの特徴 (Weldon)

### 振れ精度 TIR $\leq 3 \mu\text{m}$

インターフェーステーパ部を基準に測定。

### テーパ精度 AT3

優れた軸/ホルダー間でのフィットと精度。

### サイドロックネジ

最大限のトルク伝達性能。

### クーラント供給

JD/JF型の全てのツールホルダーはスピンドルスルーとして使用することができます。JD/JF型はテーパまたはグリッパ溝のフランジを介してクーラントを供給します。



# Weldonエンドミルホルダー BT /WD-CB

**BT/WD-CB**

MAS 403

JIS B 6339

DIN ISO 7388-2

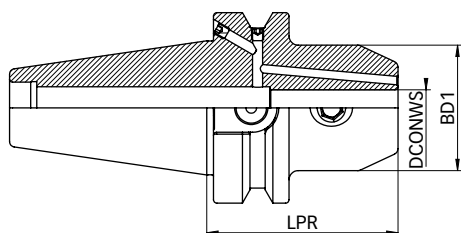
タイプ	部品番号	寸法 [mm]			JD/JF型
		DCONWS	BD1	LPR	
<b>BT 30</b>					
BT 30 / WD 6-CB x 050	5130.30620	6	25	50	•
BT 30 / WD 8-CB x 050	5130.30820	8	28	50	•
BT 30 / WD 10-CB x 050	5130.31020	10	35	50	•
BT 30 / WD 12-CB x 052	5130.31220	12	42	52	•
BT 30 / WD 16-CB x 063	5130.31630	16	48	63	•
BT 30 / WD 20-CB x 063	5130.32030	20	52	63	•

<b>BT 40</b>					
BT 40 / WD 6-CB x 050	5140.30620	6	25	50	•
BT 40 / WD 8-CB x 050	5140.30820	8	28	50	•
BT 40 / WD 10-CB x 063	5140.31030	10	35	63	•
BT 40 / WD 12-CB x 063	5140.31230	12	42	63	•
BT 40 / WD 16-CB x 063	5140.31630	16	48	63	•
BT 40 / WD 20-CB x 063	5140.32030	20	52	63	•
BT 40 / WD 25-CB x 090	5140.32550	25	65	90	•
BT 40 / WD 32-CB x 100	5140.33260	32	72	100	•

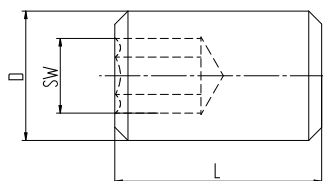
<b>BT 50</b>					
BT 50 / WD 16-CB x 080	5150.31650	16	48	80	•
BT 50 / WD 20-CB x 080	5150.32050	20	52	80	•
BT 50 / WD 25-CB x 100	5150.32560	25	65	100	•
BT 50 / WD 32-CB x 105	5150.33260	32	72	105	•
BT 50 / WD 40-CB x 110	5150.34060	40	80	110	•

タイプ	部品番号	寸法 [mm]			
		D	L	SW	
<b>CoolBore ロックネジ</b>					
SET VS-CB M3*	7781.03000	M3	6	1.5	CoolBore 穴用封止ねじ
SET RD-CB M3   Ø 0.5 mm	7788.03050	M3	6	1.5	CoolBore 穴用縮径ノズル

\*各チャックに 2 個付属



BT/WD-CB



VS-CB M3

# シェルミルアーバBT/MA-CB

**BT/MA-CB**

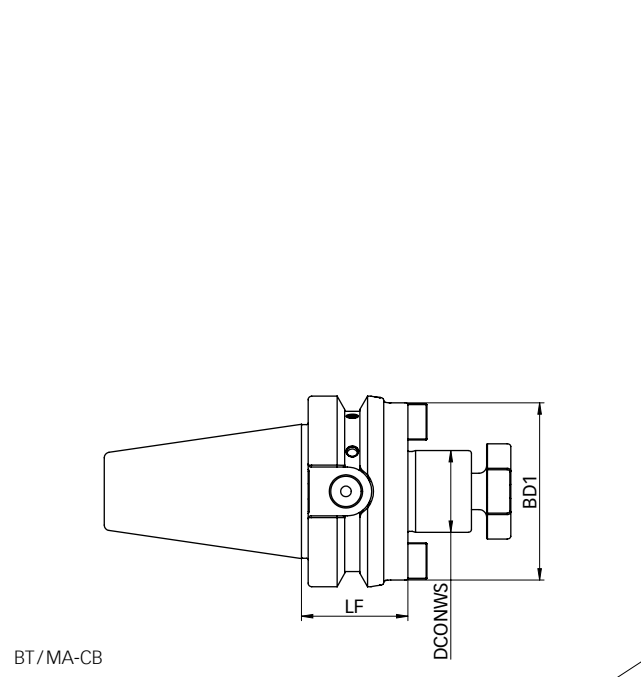
MAS 403

JIS B 6339

DIN ISO 7388-2

タイプ	部品番号	寸法 [mm]			JD/JF型	アクセサリ
		DCONWS	BD1	LF		レンチ
<b>BT 30</b>						
BT 30 / MA 16-CB x 035	5130.01610	16	38	35	●	FDS 16
BT 30 / MA 22-CB x 035	5130.02210	22	48	35	●	FDS 22
BT 30 / MA 27-CB x 035	5130.02710	27	60	35	●	FDS 27
<b>BT 40</b>						
BT 40 / MA 16-CB x 035	5140.01610	16	38	35	●	FDS 16
BT 40 / MA 16-CB x 100	5140.01660	16	38	100	●	FDS 16
BT 40 / MA 22-CB x 035	5140.02210	22	48	35	●	FDS 22
BT 40 / MA 22-CB x 100	5140.02260	22	48	100	●	FDS 22
BT 40 / MA 27-CB x 035	5140.02710	27	60	35	●	FDS 27
BT 40 / MA 27-CB x 100	5140.02760	27	60	100	●	FDS 27
BT 40 / MA 32-CB x 050	5140.03220	32	78	50	●	FDS 32
BT 40 / MA 32-CB x 100	5140.03260	32	78	100	●	FDS 32
BT 40 / MA 40-CB x 050	5140.04020	40	89	50	●	FDS 40
<b>BT 50</b>						
BT 50 / MA 22-CB x 055	5150.02220	22	48	55	●	FDS 22
BT 50 / MA 27-CB x 055	5150.02720	27	60	55	●	FDS 27
BT 50 / MA 32-CB x 055	5150.03220	32	78	55	●	FDS 32
BT 50 / MA 40-CB x 055	5150.04020	40	89	55	●	FDS 40

納品内容: シェルミルアーバ、ロックネジ



# ドリルチャック BT/KBF

BT/KBF

MAS 403

JIS B 6339

DIN ISO 7388-2

タイプ	部品番号	寸法 [mm]				
		DCONWS	BD1	LPR	A型	A + AD型
<b>BT 30</b>						
BT 30/KBF 1.0 – 13.0 mm	2130.50100	1–13	50	95	•	–
<b>BT 40</b>						
BT 40/KBF 1.0 – 13.0 mm	2140.50103	1–13	50	98	–	•
<b>BT 50</b>						
BT 50/KBF 1.0 – 13.0 mm	2150.50103	1–13	50	100	–	•

ドリルチャック BT/KBF

## 特徴とメリット

### クランピング範囲

1–13 mm

### 振れ精度 TIR

0.03 mm

### 締め付けトルク最大値

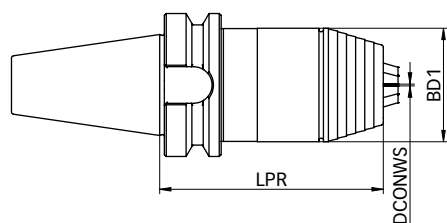
20 Nm

### 把握力 (締め付けトルク 20 Nm)

80 Nm

### 最大回転数

35 000 rpm



BT/KBF

# REGO-FIX CAPTO Sandvik Coromantからライセンスを受けています。 エンドミルホルダーREGO-FIX C/WD

自動求心機能を備え、バランシングされたツールホルダー。  
高トルクの伝達、曲げ強度にも優れた製品です。

ISO 26623

## エンドミルホルダーの特徴 (Weldon)

振れ精度 TIR  $\leq 3 \mu\text{m}$

インターフェーステーパ部を基準に測定。

サイドロックネジ

最大限のトルク伝達性能。

**認証** REGO-FIX CAPTO はSandvik Coromant社のライセンスिंगのもと、CAPTO の規定に従いスイスのREGO-FIXで生産されています。

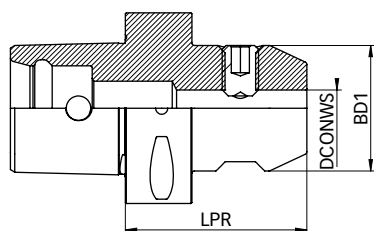


# REGO-FIX CAPTO ホルダー Sandvik Coromantからライセンスを受けています。 エンドミルホルダー-REGO-FIX C/WD

C/WD

ISO 26623

タイプ	部品番号	寸法 [mm]		
		DCONWS	BD1	LPR
<b>C3</b>				
C3/WD 6 x 045	2803.30610	6	25	45
C3/WD 8 x 045	2803.30810	8	28	45
C3/WD 10 x 050	2803.31020	10	35	50
C3/WD 12 x 055	2803.31220	12	42	55
<b>C4</b>				
C4/WD 6 x 050	2804.30620	6	25	50
C4/WD 8 x 050	2804.30820	8	28	50
C4/WD 10 x 050	2804.31020	10	35	50
C4/WD 12 x 055	2804.31220	12	42	55
C4/WD 14 x 055	2804.31420	14	44	55
C4/WD 16 x 055	2804.31620	16	48	55
<b>C5</b>				
C5/WD 6 x 050	2805.30620	6	25	50
C5/WD 8 x 050	2805.30820	8	28	50
C5/WD 10 x 055	2805.31020	10	35	55
C5/WD 12 x 060	2805.31230	12	42	60
C5/WD 14 x 060	2805.31430	14	44	60
C5/WD 16 x 060	2805.31630	16	48	60
C5/WD 18 x 060	2805.31830	18	50	60
C5/WD 20 x 060	2805.32030	20	52	60
C5/WD 25 x 080	2805.32550	25	65	80



C/WD

# REGO-FIX CAPTO ホルダー Sandvik Coromantからライセンスを受けています。

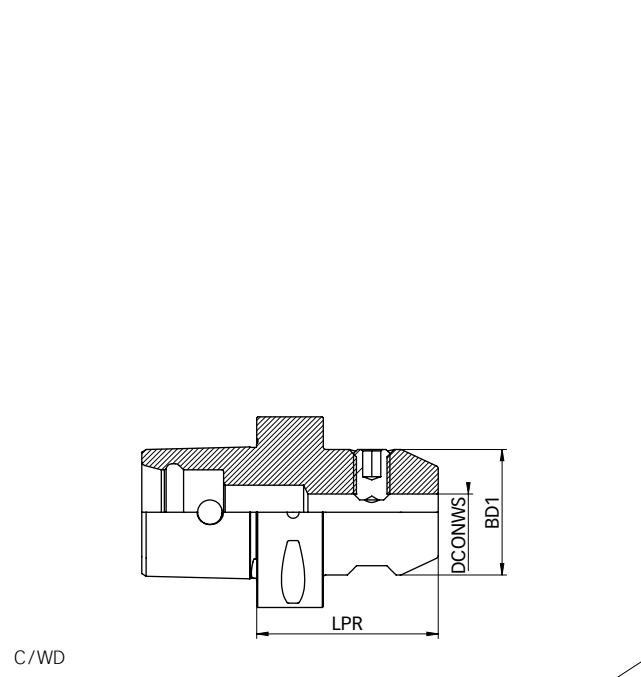
## エンドミルホルダーREGO-FIX C/WD

C/WD

ISO 26623

タイプ	部品番号	寸法 [mm]		
		DCONWS	BD1	LPR
<b>C6</b>				
C6/WD 6 x 055	2806.30620	6	25	55
C6/WD 8 x 055	2806.30820	8	28	55
C6/WD 10 x 060	2806.31030	10	35	60
C6/WD 12 x 060	2806.31230	12	42	60
C6/WD 14 x 060	2806.31430	14	44	60
C6/WD 16 x 065	2806.31630	16	48	65
C6/WD 18 x 065	2806.31830	18	50	65
C6/WD 20 x 065	2806.32030	20	52	65
C6/WD 25 x 080	2806.32550	25	65	80
C6/WD 32 x 090	2806.33250	32	72	90
C6/WD 40 x 100	2806.34060	40	80	100

<b>C8</b>				
C8/WD 6 x 070	2808.30640	6	25	70
C8/WD 8 x 070	2808.30840	8	28	70
C8/WD 10 x 070	2808.31040	10	35	70
C8/WD 12 x 070	2808.31240	12	42	70
C8/WD 14 x 070	2808.31440	14	44	70
C8/WD 16 x 070	2808.31640	16	48	70
C8/WD 18 x 070	2808.31840	18	50	70
C8/WD 20 x 070	2808.32040	20	52	70
C8/WD 25 x 080	2808.32550	25	65	80
C8/WD 32 x 080	2808.33250	32	72	80
C8/WD 40 x 110	2808.34060	40	80	110



# REGO-FIX CAPTO ホルダー Sandvik Coromantからライセンスを受けています。

## シェルミルアーバ REGO-FIX C/MA

C/MA

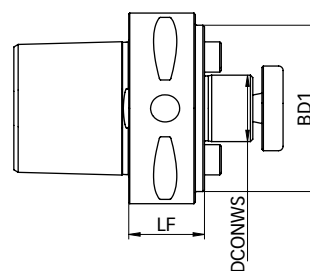
ISO 26623

タイプ	部品番号	寸法 [mm]		
		DCONWS	BD1	LF
<b>C3</b>				
C3/MA 16 x 030	2803.01610	16	36	30
<b>C4</b>				
C4/MA 16 x 032	2804.01610	16	36	32
C4/MA 16 x 055	2804.01620	16	36	55
C4/MA 22 x 025	2804.02210	22	48	25
C4/MA 22 x 055	2804.02220	22	48	55
<b>C5</b>				
C5/MA 16 x 035	2805.01610	16	36	35
C5/MA 16 x 070	2805.01640	16	36	70
C5/MA 22 x 025	2805.02210	22	50	25
C5/MA 22 x 070	2805.02240	22	48	70
C5/MA 27 x 025	2805.02710	27	56	25
C5/MA 32 x 040	2805.03210	32	65	40

納品内容: シェルミルアーバ、ロックネジ



C/MA



C/MA

# REGO-FIX CAPTO ホルダー Sandvik Coromantからライセンスを受けています。

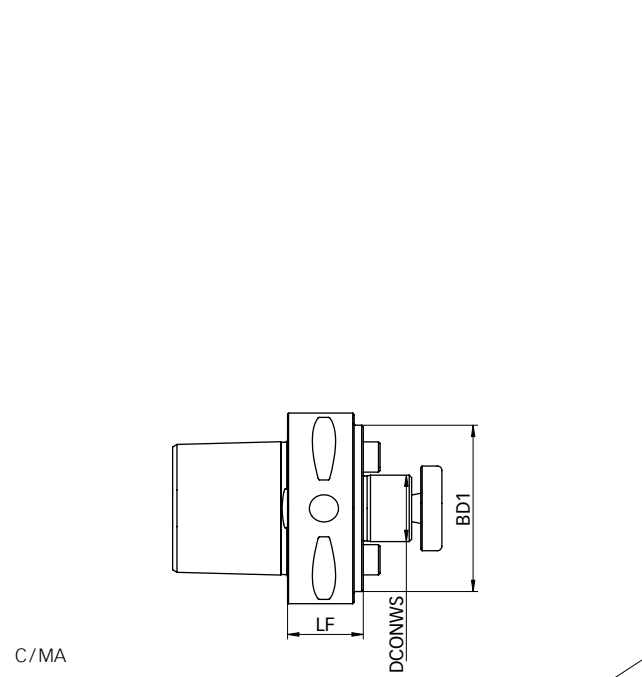
## シェルミルアーバ REGO-FIX C/MA

**C/MA**

ISO 26623

タイプ	部品番号	寸法 [mm]		
		DCONWS	BD1	LF
<b>C6</b>				
C6/MA 16 x 040	2806.01610	16	36	40
C6/MA 22 x 025	2806.02210	22	55	25
C6/MA 27 x 025	2806.02710	27	63	25
C6/MA 32 x 025	2806.03210	32	65	25
C6/MA 40 x 040	2806.04010	40	80	40
<b>C8</b>				
C8/MA 16 x 050	2808.01620	16	36	50
C8/MA 22 x 030	2808.02210	22	55	30
C8/MA 27 x 030	2808.02710	27	65	30
C8/MA 32 x 030	2808.03210	32	80	30
C8/MA 40 x 030	2808.04010	40	80	30

納品内容: シェルミルアーバ、ロックネジ





## ハイドロチャック用リダクションスリーブ

卓越した振れ精度と強力な把握力を両立  
センタースルー・サイドスルークーラントにも対応

---

ハイドロチャック用リダクションスリーブ

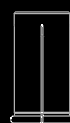
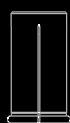
HS

HS-CF

HS-MB

クーラントフラッシュ搭載

Micro-Bore



ページ 25

ページ 25

ページ 25



# ハイドロチャック用リダクションスリーブ

リダクションスリーブは他社製のハイドロチャックにフィットするように設計されています。ストレートシャンクの高精度クランピングに特に適した製品です。

**ハイドロチャック用リダクションスリーブ** リダクションスリーブは他社製のハイドロチャックにフィットするように

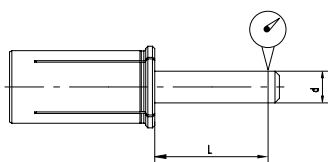
設計されています。DIN 6535規格の HA型、HB型、HE型円筒状ツールシャンクおよびDIN 1835規格のB型、C型、D型、E型の高精度クランピングに特に適した製品です。

REGO-FIXリダクションスリーブの特殊設計により、工具スルーによる効果的なクーラントの供給が可能です。このシールシステムは市場で一般的に使われているハイドロチャックのほとんどに使用することができます。

**正しい組み立て** 誤った組み立てにより、リダクションスリーブの同心度に悪影響をもたらすことがあります。

- // ツールをリダクションスリーブの全長にしっかりと挿入します
- // h6 公差のシャンクのみをクランプ
- // ツールの取り付けられていないリダクションスリーブをクランプしないでください。リダクションスリーブ破損の原因となります。

## REGO-FIX HSタイプリダクションスリーブの振れ精度(TIR)



クランプ直径 d [mm]			振れ精度 [mm]
> d	≤ d	L	
3,0	6,0	16	0,003
6,0	10,0	25	0,003
10,0	18,0	40	0,003
18,0	26,0	50	0,003



### スイス製高品質

Swiss製と刻印された弊社製品はスイス、テニケンの本社にて製造しています。

## ハイドロチャック HS用リダクションスリーブHS

### 特徴とメリット

#### 優れた精度

振れ精度 TIR < 3 μm

#### 柔軟性

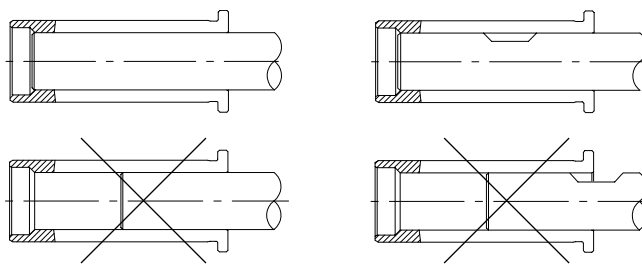
直径が異なるシャンクをハイドロチャックにクランプ:  
6、8、12、16、20、25、32 mm

#### 内部冷却に適したHS標準バージョン

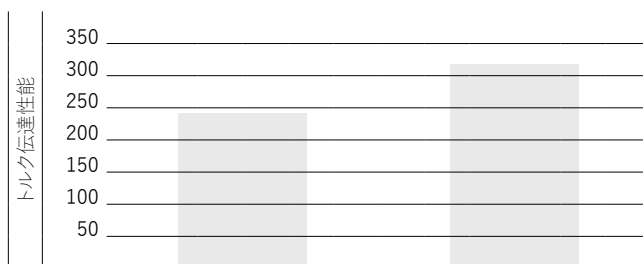
オイルホール付き工具の場合、ツールスルーが可能で、工具寿命延長に貢献。

#### 周辺冷却に適したHS-CF

クーラントフラッシュリダクションスリーブ HS-CFはそのクーラントチャンネルを利用し、シャンクスルーにすることができます。



## Ø 20 mmでのトルク伝達性能の比較



### ダイレクトクランプ

シャンク Ø 20 mm、  
ツールホルダー Ø 20 mm



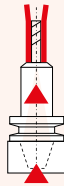








### リダクションスリーブ 32/20

シャンク Ø 20 mm、  
ツールホルダー Ø 32 mm









# リダクションスリーブ HS / HS-CF / HS-MB

幅広い工具径をカバーする標準ラインナップ:1.0mm~25.0mmの工具を標準的な hidroチャックでしっかりと把握します。

## mmタイプ

	HS 6	HS 8	HS 12-MB	HS 12	HS 12-CF	HS 16	HS 20	HS 20-CF	HS 25	HS 32	HS 32-CF
外径	Ø 6	Ø 8	Ø 12	Ø 12	Ø 12	Ø 16	Ø 20	Ø 20	Ø 25	Ø 32	Ø 32
対応工具径	1-4mm	6mm	1-2.5mm	3-10mm	3-8mm	3-12mm	3-18mm	3-16mm	3-20mm	3-25mm	6-25mm
シャンク公差	リダクションスリーブはh6公差以上の工具に対応しています。										
センタースルー クーラント	・	・		・		・	・		・	・	
サイドスルー クーラント			・		・			・			・
クーラント供給											
安全に関する情報	切削工具無しでリダクションスリーブをホルダに取り付けしないでください。 リダクションスリーブ破損の危険性があります。										

## インチタイプ

	HS 12	HS 20	HS 25	HS 32	HS 1/2"	HS 3/4"	HS 1"	HS 1 1/4"
外径	Ø 12mm	Ø 20mm	Ø 25mm	Ø 32mm	Ø 1/2"	Ø 3/4"	Ø 1"	Ø 1 1/4"
対応工具径	1/8-3/8"	1/8-5/8"	1/8-13/16"	3/16-1"	1/8-3/8"	1/8-5/8"	1/8-3/4"	3/16-1"
シャンク公差	リダクションスリーブはh6公差以上の工具に対応しています。							
センタースルー クーラント	・	・	・	・	・	・	・	・
クーラント供給								
安全に関する情報	切削工具無しでリダクションスリーブをホルダに取り付けしないでください。 リダクションスリーブ破損の危険性があります。							

# リダクションスリーブ HS と HS-CF [メートル]

HS

Ø ボア	部品番号										
[mm]	HS 6	HS 8	HS 12-MB	HS 12	HS 12-CF	HS 16	HS 20	HS 20-CF	HS 25	HS 32	HS 32-CF
1,0	1906.01000	-	1912.01009*	-	-	-	-	-	-	-	-
1,5	-	-	1912.01509*	-	-	-	-	-	-	-	-
2,0	1906.02000	-	1912.02009*	-	-	-	-	-	-	-	-
2,5	-	-	1912.02509*	-	-	-	-	-	-	-	-
3,0	1906.03000	-	-	1912.03000	1912.03002	1916.03000	1920.03000	1920.03002	1925.03000	1932.03000	-
4,0	1906.04000	-	-	1912.04000	1912.04002	1916.04000	1920.04000	1920.04002	1925.04000	1932.04000	-
5,0	-	-	-	1912.05000	1912.05002	-	1920.05000	1920.05002	1925.05000	1932.05000	-
6,0	-	1908.06000	-	1912.06000	1912.06002	1916.06000	1920.06000	1920.06002	1925.06000	1932.06000	1932.06002
7,0	-	-	-	1912.07000	-	-	1920.07000	-	1925.07000	1932.07000	-
8,0	-	-	-	1912.08000	1912.08002	1916.08000	1920.08000	1920.08002	1925.08000	1932.08000	1932.08002
9,0	-	-	-	1912.09000	-	-	1920.09000	-	1925.09000	1932.09000	-
10,0	-	-	-	1912.10000	-	1916.10000	1920.10000	1920.10002	1925.10000	1932.10000	1932.10002
11,0	-	-	-	-	-	-	1920.11000	-	-	1932.11000	-
12,0	-	-	-	-	-	1916.12000	1920.12000	1920.12002	1925.12000	1932.12000	1932.12002
13,0	-	-	-	-	-	-	1920.13000	-	-	1932.13000	-
14,0	-	-	-	-	-	-	1920.14000	1920.14002	1925.14000	1932.14000	1932.14002
15,0	-	-	-	-	-	-	1920.15000	-	-	1932.15000	-
16,0	-	-	-	-	-	-	1920.16000	1920.16002	1925.16000	1932.16000	1932.16002
17,0	-	-	-	-	-	-	-	-	-	1932.17000	-
18,0	-	-	-	-	-	-	1920.18000	-	1925.18000	1932.18000	1932.18002
19,0	-	-	-	-	-	-	-	-	-	1932.19000	-
20,0	-	-	-	-	-	-	-	-	1925.20000	1932.20000	1932.20002
21,0	-	-	-	-	-	-	-	-	-	-	-
22,0	-	-	-	-	-	-	-	-	-	1932.22000	-
23,0	-	-	-	-	-	-	-	-	-	-	-
24,0	-	-	-	-	-	-	-	-	-	-	-
25,0	-	-	-	-	-	-	-	-	-	1932.25000	1932.25002

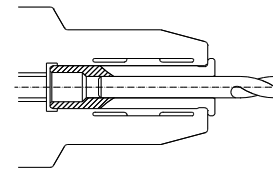
\*メタルシールではありません。



Ø ボア		部品番号			
[少数 "]	[インチ]	HS 12	HS 20	HS 25	HS 32
0,125	1/8"	1912.03181	1920.03181	1925.03181	-
0,1875	3/16"	1912.04761	1920.04761	-	1932.04761
0,25	1/4"	1912.06351	1920.06351	1925.06351	1932.06351
0,3125	5/16"	1912.07941	1920.07941	1925.07941	1932.07941
0,375	3/8"	1912.09521	1920.09521	1925.09521	1932.09521
0,4375	7/16"	-	1920.11111	1925.11111	1932.11111
0,5	1/2"	-	1920.12701	1925.12701	1932.12701
0,5625	9/16"	-	1920.14291	1925.14291	1932.14291
0,625	5/8"	-	1920.15881	1925.15881	1932.15881
0,6875	11/16"	-	-	-	1932.17461
0,75	3/4"	-	-	1925.19051	1932.19051
0,8125	13/16"	-	-	-	1932.20631
0,875	7/8"	-	-	-	1932.22221
0,9375	15/16"	-	-	-	1932.23811
1,0	1"	-	-	-	1932.25401

### エキスパートからのヒント

リダクションスリーブの外径は各タイプ名から読み取ることができます。例: HS 12では直径12 mmです。



図面 HSK-A/WD-CB

Ø ボア		部品番号			
[少数 "]	[インチ]	HS 1/2"	HS 3/4"	HS 1"	HS 1 1/4"
0,125	1/8"	1913.03182	1919.03182	1926.03182	-
0,1875	3/16"	1913.04762	1919.04762	1926.04762	1931.04762
0,25	1/4"	1913.06352	1919.06352	-	1931.06352
0,3125	5/16"	1913.07942	1919.07942	1926.07942	1931.07942
0,375	3/8"	1913.09522	1919.09522	1926.09522	1931.09522
0,4375	7/16"	-	1919.11112	1926.11112	1931.11112
0,5	1/2"	-	1919.12702	1926.12702	1931.12702
0,5625	9/16"	-	1919.14292	1926.14292	1931.14292
0,625	5/8"	-	1919.15882	-	1931.15882
0,6875	11/16"	-	-	1926.17462	-
0,75	3/4"	-	-	-	1931.19052
0,8125	13/16"	-	-	-	-
0,875	7/8"	-	-	-	-
0,9375	15/16"	-	-	-	-
1,0	1"	-	-	-	1931.25402

### エキスパートからのヒント

弊社の切屑カバーは切屑除去のために最適化されている製品です。リダクションスリーブのヘッドにカバーをカチっとはめ込むだけです。

部品番号および詳細情報に関しては 29 ページを参照ください。

### エキスパートからのヒント

クーラントフラッシュリダクションスリーブ HS-CFはクーラントチャネルにより、シャンクスルーが使用することができます。

EHS用プーラーの使用で、リダクションスリーブを簡単に取り外すことができます。

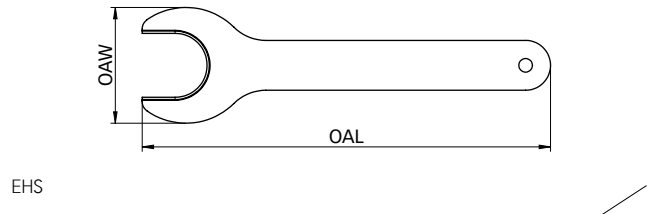
部品番号および詳細情報に関しては 29 ページを参照ください。

# リダクションスリーブ EHS用プーラー リダクションスリーブ用切屑カバーCC-HS

EHS

CC-HS

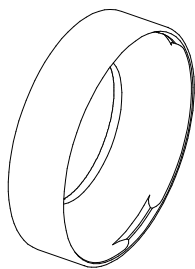
タイプ	部品番号	OAW [mm]	OAL [mm]
<b>リダクションスリーブ EHS用プーラー</b>			
EHS 12   1/2"	7321.12000	24	100
EHS 20   3/4"	7321.20000	38	160
EHS 25   1"	7321.25000	51	180
EHS 32   1 1/4"	7321.32000	63	200



EHS

タイプ	部品番号	フィット	リダクションスリーブ Ø	
			[mm]	[インチ]
<b>リダクションスリーブ用切屑カバーCC-HS12</b>				
CC-HS 12   1/2" / Ø 4.0 mm	7331.04200	HS 12, HS 1/2"	3-4	1/8"
CC-HS 12   1/2" / Ø 6.0 mm	7331.06600	HS 12, HS 1/2"	5-6	3/16"-1/4"
CC-HS 12   1/2" / Ø 10.0 mm	7331.10200	HS 12, HS 1/2"	7-10	5/16"-3/8"

<b>リダクションスリーブ用切屑カバーCC-HS20</b>				
CC-HS 20   3/4" / Ø 4.0 mm	7333.04200	HS 20, HS 3/4"	3-4	1/8"
CC-HS 20   3/4" / Ø 6.0 mm	7333.06600	HS 20, HS 3/4"	5-6	1/16"-1/4"
CC-HS 20   3/4" / Ø 10.0 mm	7333.10200	HS 20, HS 3/4"	7-10	5/16"-3/8"
CC-HS 20   3/4" / Ø 14.0 mm	7333.14200	HS 20, HS 3/4"	11-14	7/16"-1/2"
CC-HS 20   3/4" / Ø 16.0 mm	7333.16200	HS 20, HS 3/4"	15-16	9/16"-5/8"
CC-HS 20   3/4" / Ø 18.0 mm	7333.18200	HS 20, HS 3/4"	18	-



CC-HS

# いつでもお問い合わせ ください

レゴフィックスはお客様の生産性向上のため、弊社のツーリングに関する先進的な知識をいつでもご提供します。



---

REGO-FIX AG は ISO の認証を受けています。  
品質管理 ISO 9001、1996年～  
環境マネジメント ISO 14001、2007年～  
労働安全衛生マネジメント:ISO45001/2019

---

本文書はREGO-FIX AGが指定する目的の範囲外で使用、参照すべきものではありません。  
REGO-FIX AGの書面による明示的な許可なしに、いかなる形式でも、本書のいかなる部分も複製または送信することはできません。

---

このカタログに記載されているデータは、測定条件に依存するものであり、REGO-FIX AGで定義されたラボ条件の下で実施されたテストから得られたものです。これらのツールの性能は、使用される条件により、またケースごとに異なる場合があります。このカタログに記載されている情報に誤りはないと考えていますが、REGO-FIX AGは、このカタログ上の誤り、不正確さ、または不作為について、一切の責任または義務を負いません。  
このカタログの情報は予告なしに変更されることがあり、REGO-FIX AGまたはその子会社の絶対的な情報であると解釈すべきものではありません。これは、新規または変更された国際規格への適応、または製品の性能や生産プロセスの改善に当てはまるものです。

---

ソフトシンクロはEMUGE-WERK Richard Glimpel GmbH & Co. KG. の登録されたトレードマークです。VitonはDuPont Performance Elastomersの合成ゴムやフッ素樹脂エラストマーの商標です。CAPTOはAB Sandvik Coromantの登録されたトレードマークです。BIG PLUSはBIG大昭和のライセンスです。

---

© 著作権 REGO-FIX AG



**スイス製高品質**

Swiss製と刻印された弊社製品はスイス、テニケンの本社にて製造しています。



レゴフィックスジャパン株式会社  
〒101-0041東京都千代田区神田須田町 1-14-6  
神田荒木ビル8F

[www.rego-fix.com](http://www.rego-fix.com)