














La nuova linea di prodotti **uniTec**

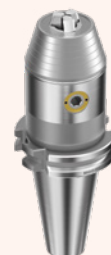
Porte utensili Weldon e portafrese con trascinatore frontale
con refrigerazione periferica o interna

Bussole di riduzione per mandrini idraulici

Portautensili HSK			Portautensili SK			Portautensili BT			Portautensili CAPTO	
HSK/ WD-CB	HSK/ MA-CB	HSK/ KBF	SK/ WD-CB	SK/ MA-CB	SK/ KBF	BT/ WD-CB	BT/ MA-CB	BT/ KBF	CAPTO/ WD	CAPTO/ MA
										
Pagina 6	Pagina 8	Pagina 9	Pagina 10	Pagina 12	Pagina 13	Pagina 14	Pagina 16	Pagina 17	Pagina 18	Pagina 21



Portautensili



WD-CB

MA-CB

WD

MA

KBF

CoolBore	•	•	–	–	–
HSK	•	•	–	–	•
SK	•	•	–	–	•
BT	•	•	–	–	•
CAPTO	–	–	•	•	–
Bilanciatura	Design bilanciato	Design bilanciato	Design bilanciato	Design bilanciato	Design bilanciato
Gamma diametri	6–32	16–40	6–40	16–40	1–13

Porte utensili Weldon uniTec e portafrese con trascinatore frontale con fori CB – CoolBore



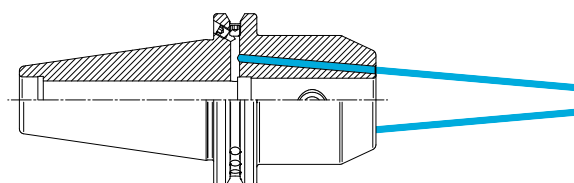
Caratteristiche e vantaggi WD-CB

Applicazione

Ideale per l'utilizzo di utensili senza alimentazione interna di refrigerante e per la lavorazione di pezzi con scarsa evacuazione dei trucioli.

Esecuzione

Il mandrino portautensile Weldon è dotato di due fori per il refrigerante, che lo indirizzano direttamente sul tagliente dell'utensile.



Fornitura

Con vite di serraggio e due tappi a vite M3 per chiudere i fori CoolBore, se necessario (VS-CB).

Accessori

I fori per l'uso del sistema CoolBore possono essere ridotti tramite due ugelli riduttori, consentendo così di ottenere una pressione del refrigerante più elevata (RD-CB).

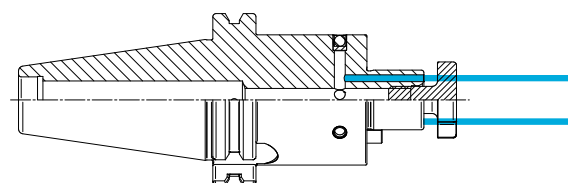
Caratteristiche e vantaggi MA-CB

Applicazione

I nostri mandrini portafrese con trascinatore frontale, nella soluzione CoolBore, permettono al refrigerante di essere orientato direttamente sul tagliente dell'utensile.

Esecuzione

Quattro fori nel mandrino guidano il refrigerante verso il mandrino di fresatura.



Accessori

Con vite di serraggio e chiavette di trascinamento installate in modo permanente.

Suggerimento

Per tutti i portautensili weldon e i mandrini portafrese con trascinatore frontale nella versione HSK, è disponibile una gamma di tubi refrigeranti (KSR).

Montaggio del tappo a vite e dell'ugello riduttore

I tappi a vite o gli ugelli riduttori possono essere avvitati nelle filettature dei fori CoolBore. Il VS-CB e l'RD-CB si installano utilizzando una chiave a brugola.



25 bar



40 bar



Se è richiesto il raffreddamento attraverso il gambo dell'utensile, è necessario montare i tappi a vite. Inoltre, il diametro di uscita dei fori CoolBore può essere ridotto a 0,5 mm utilizzando ugelli riduttori, permettendo così di aumentare l'effetto del getto di refrigerante.

uniTec CB

PG-CB

ER-CB



// Scopri le caratteristiche di CoolBore anche nei prodotti powRgrip® e ER.

Mandrino di serraggio Weldon HSK/WD-CB

Tutti i nostri porta-utensile HSK sono stati sviluppati per applicazioni rotanti. Sono ideali per lavorazioni ad alta velocità che richiedono un'alta resa costante.

DIN 69893/ISO 12164

Caratteristiche Mandrino di serraggio Weldon HSK/WD-CB

Concentricità $\leq 3 \mu\text{m}$

Valore misurato dal foro più interno al cono più esterno.

Vite di serraggio laterale

Per il massimo momento torcente trasmissibile.

Foro per chip di identificazione (solo per HSK forma A)

In base alla DIN 69873 per diametro 10 mm.

Altre tipologie HSK disponibili su richiesta.



Suggerimento

Per tutti i nostri porta-utensile HSK sono disponibili tubi per lubrorefrigerante (KSR).

Mandrino di serraggio Weldon HSK-A/WD-CB

HSK/WD-CB

DIN 69893

ISO 12164

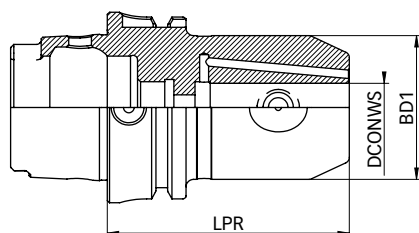
Tipo	Articolo	Dimensioni [mm]		
		DCONWS	BD1	LPR
HSK-A 40				
HSK-A 40 / WD 6-CB x 060	5540.30630	6	25	60
HSK-A 40 / WD 8-CB x 060	5540.30830	8	28	60
HSK-A 40 / WD 10-CB x 060	5540.31030	10	35	60
HSK-A 40 / WD 12-CB x 070	5540.31240	12	42	70
HSK-A 40 / WD 16-CB x 075	5540.31640	16	48	75

HSK-A 63				
HSK-A 63 / WD 6-CB x 065	5563.30630	6	25	65
HSK-A 63 / WD 6-CB x 120	5563.30670	6	25	120
HSK-A 63 / WD 8-CB x 065	5563.30830	8	28	65
HSK-A 63 / WD 8-CB x 120	5563.30870	8	28	120
HSK-A 63 / WD 10-CB x 065	5563.31030	10	35	65
HSK-A 63 / WD 10-CB x 120	5563.31070	10	35	120
HSK-A 63 / WD 12-CB x 080	5563.31250	12	42	80
HSK-A 63 / WD 12-CB x 120	5563.31270	12	42	120
HSK-A 63 / WD 16-CB x 080	5563.31650	16	48	80
HSK-A 63 / WD 16-CB x 120	5563.31670	16	48	120
HSK-A 63 / WD 20-CB x 080	5563.32050	20	52	80
HSK-A 63 / WD 20-CB x 120	5563.32070	20	52	120
HSK-A 63 / WD 25-CB x 110	5563.32560	25	65	110
HSK-A 63 / WD 32-CB x 110	5563.33260	32	72	110

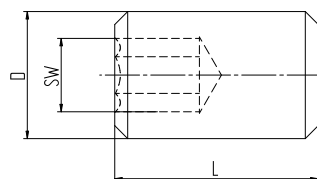
HSK-A 100				
HSK-A 100 / WD 12-CB x 080	5500.31250	12	42	80
HSK-A 100 / WD 16-CB x 100	5500.31660	16	48	100
HSK-A 100 / WD 20-CB x 100	5500.32060	20	52	100
HSK-A 100 / WD 25-CB x 100	5500.32560	25	65	100
HSK-A 100 / WD 32-CB x 100	5500.33260	32	72	100

Tipo	Articolo	Dimensioni [mm]			
		D	L	SW	
CoolBore nozzle					
SET VS-CB M3*	7781.03000	M3	6	1.5	Vite di chiusura per foro CoolBore
SET RD-CB M3 Ø 0.5 mm	7788.03050	M3	6	1.5	Ugello riduttore per foro CoolBore

*Incluso con ogni portautensile (2 pezzi)



HSK-A/WD-CB



VS-CB M3

Mandrino portafresa HSK-A/MA-CB

HSK/MA-CB

DIN 69893

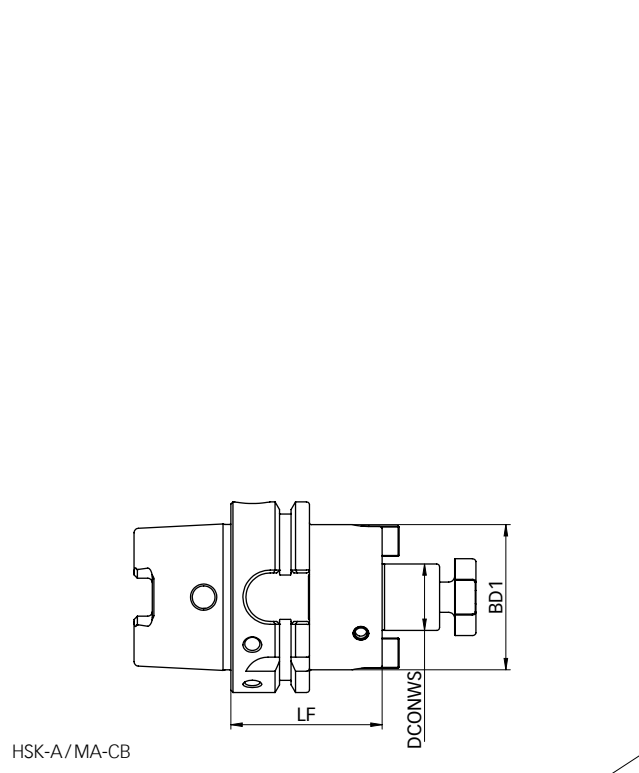
ISO 12164

Tipo	Articolo	Dimensioni [mm]			Accessori
		DCONWS	BD1	LF	Chiave
HSK-A 63					
HSK-A 63 / MA 16-CB x 050	5563.01620	16	38	50	FDS 16
HSK-A 63 / MA 16-CB x 100	5563.01660	16	38	100	FDS 16
HSK-A 63 / MA 22-CB x 050	5563.02220	22	48	50	FDS 22
HSK-A 63 / MA 22-CB x 100	5563.02260	22	48	100	FDS 22
HSK-A 63 / MA 27-CB x 060	5563.02730	27	60	60	FDS 27
HSK-A 63 / MA 27-CB x 100	5563.02760	27	60	100	FDS 27
HSK-A 63 / MA 32-CB x 060	5563.03230	32	78	60	FDS 32
HSK-A 63 / MA 32-CB x 100	5563.03260	32	78	100	FDS 32
HSK-A 63 / MA 40-CB x 060	5563.04030	40	89	60	FDS 40
HSK-A 63 / MA 40-CB x 100	5563.04060	40	89	100	FDS 40

HSK-A 100					
HSK-A 100 / MA 16-CB x 050	5500.01620	16	38	50	FDS 16
HSK-A 100 / MA 22-CB x 050	5500.02220	22	48	50	FDS 22
HSK-A 100 / MA 27-CB x 050	5500.02720	27	60	50	FDS 27
HSK-A 100 / MA 32-CB x 050	5500.03220	32	78	50	FDS 32
HSK-A 100 / MA 40-CB x 060	5500.04030	40	89	60	FDS 40

In dotazione: Mandrino portafresa e vite di serraggio

HSK-A: Foro per chip DIN 69873 nella flangia, chip disponibile su richiesta



Mandrino portapunte HSK-A/KBF

HSK-A/KBF

DIN 69893

ISO 12164

Tipo	Articolo	Dimensioni [mm]		
		DCONWS	BD1	LPR
HSK-A 63/KBF				
HSK-A 63/KBF 1.0 – 13.0 mm	2563.50100	1-13	50	104

HSK-A: Foro per chip DIN 69873 nella flangia, chip disponibile su richiesta

Mandrino portapunte HSK-A/KBF

Caratteristiche e vantaggi

Capacità di serraggio

1-13 mm

Max errore di concentricità

0,03 mm

Max coppia di serraggio

20 Nm

Forza di serraggio (a 20 Nm di coppia)

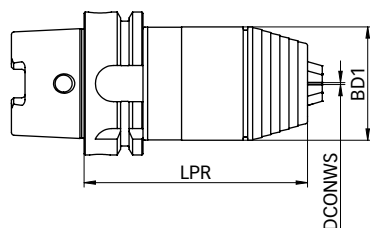
80 Nm

Max numero di giri

35000 min⁻¹



HSK-A/KBF



HSK-A/KBF

Mandrino di serraggio Weldon SK/WD-CB

Utilizzo universale per le più svariate lavorazioni

DIN 69871/DIN ISO 7388-1

Caratteristiche Mandrino di serraggio Weldon SK/WD-CB

Concentricità $\leq 3 \mu\text{m}$

Valore misurato dal foro più interno al cono più esterno.

Tolleranza del cono AT3

Migliore adattamento del mandrino e concentricità ottimizzata.

Vite di serraggio laterale

Per il massimo momento torcente trasmissibile.

Adduzione di lubrorefrigerante

Tutti i porta-utensile con forma AD/AF possono essere utilizzati per la lubrorefrigerazione. Nella forma AD/AF il lubrorefrigerante è alimentato attraverso il cono oppure tramite la flangia sulla scanalatura di presa.

Foro per chip

Secondo DIN 69873 con diametro 10 mm.
Disponibile su richiesta il chip.



Mandrino di serraggio Weldon SK/WD-CB

SK/WD-CB

DIN 69871

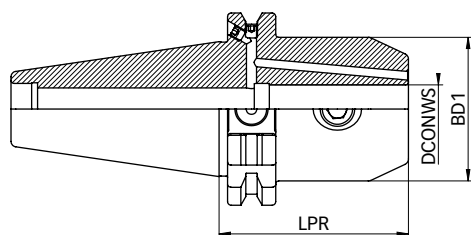
DIN ISO 7388-1

Tipo	Articolo	Dimensioni [mm]			Forma AD/AF
		DCONWS	BD1	LPR	
SK 40					
SK 40 / WD 6-CB x 050	5240.30620	6	25	50	•
SK 40 / WD 6-CB x 100	5240.30660	6	25	100	•
SK 40 / WD 8-CB x 050	5240.30820	8	28	50	•
SK 40 / WD 8-CB x 100	5240.30860	8	28	100	•
SK 40 / WD 10-CB x 050	5240.31020	10	35	50	•
SK 40 / WD 10-CB x 100	5240.31060	10	35	100	•
SK 40 / WD 12-CB x 050	5240.31220	12	42	50	•
SK 40 / WD 12-CB x 100	5240.31260	12	42	100	•
SK 40 / WD 16-CB x 063	5240.31630	16	48	63	•
SK 40 / WD 16-CB x 100	5240.31660	16	48	100	•
SK 40 / WD 20-CB x 063	5240.32030	20	52	63	•
SK 40 / WD 20-CB x 100	5240.32060	20	52	100	•
SK 40 / WD 25-CB x 100	5240.32560	25	65	100	•
SK 40 / WD 32-CB x 100	5240.33260	32	72	100	•

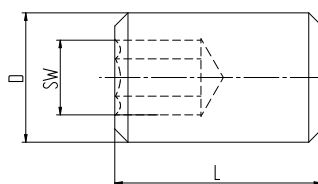
SK 50					
SK 50 / WD 12-CB x 063	5250.31230	12	42	63	•
SK 50 / WD 16-CB x 063	5250.31630	16	48	63	•
SK 50 / WD 20-CB x 063	5250.32030	20	52	63	•
SK 50 / WD 25-CB x 080	5250.33250	25	65	80	•
SK 50 / WD 32-CB x 100	5250.33260	32	72	100	•

Tipo	Articolo	Dimensioni [mm]			
		D	L	SW	
CoolBore nozzle					
SET VS-CB M3*	7781.03000	M3	6	1.5	Vite di chiusura per foro CoolBore
SET RD-CB M3 Ø 0.5 mm	7788.03050	M3	6	1.5	Ugello riduttore per foro CoolBore

*Incluso con ogni portautensile (2 pezzi)



SK/WD-CB



VS-CB M3

Mandrino portafresa SK/MA-CB

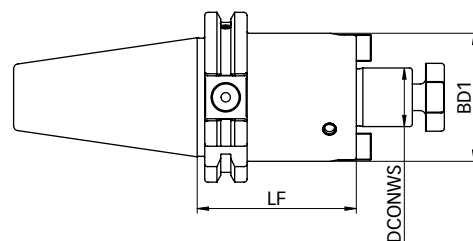
SK/MA-CB

DIN 69871

DIN ISO 7388-1

Tipo	Articolo	Dimensioni [mm]			Forma AD/AF	Accessori
		DCONWS	BD1	LF		
SK 40						
SK 40 / MA 16-CB x 060	5240.01630	16	38	60	•	FDS 16
SK 40 / MA 22-CB x 060	5240.02230	22	48	60	•	FDS 22
SK 40 / MA 27-CB x 060	5240.02730	27	50	60	•	FDS 27
SK 40 / MA 32-CB x 070	5240.03240	32	78	70	•	FDS 32
SK 40 / MA 40-CB x 070	5240.04040	40	89	70	•	FDS 40

In dotazione: Mandrino portafresa e vite di serraggio



Mandrino portapunte SK /KBF

SK /KBF

DIN 69871

DIN ISO 7388-1

Tipo	Articolo	Dimensioni [mm]				
		DCONWS	BD1	LPR	Forma A	Forma A+AD
SK 30						
SK 30/KBF 1.0 – 13.0 mm	2230.50100	1–13	50	111	•	–
SK 40						
SK 40/KBF 1.0 – 13.0 mm	2240.50103	1–13	50	90	–	•
SK 50						
SK 50/KBF 1.0 – 13.0 mm	2250.50103	1–13	50	106	–	•

Mandrino portapunte SK/KBF

Caratteristiche e vantaggi

Capacità di serraggio

1–13 mm

Max errore di concentricità

0,03 mm

Max coppia di serraggio

20 Nm

Forza di serraggio (a 20 Nm di coppia)

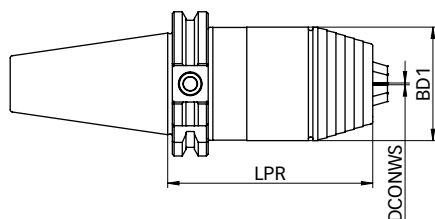
80 Nm

Max numero di giri

35000 min⁻¹



SK/KBF



SK/KBF

Mandrino di serraggio Weldon BT/WD-CB

Utilizzo universale per svariate lavorazioni

MAS 403 / JIS B 6339 / DIN ISO 7388-2

Caratteristiche Mandrino di serraggio Weldon BT/WD-CB

Concentricità $\leq 3 \mu\text{m}$

Valore misurato dal foro più interno al cono più esterno.

Tolleranza del cono AT3

Migliore adattamento del mandrino e concentricità ottimizzata.

Vite di serraggio laterale

Per il massimo momento torcente trasmissibile.

Adduzione di lubrorefrigerante

Tutti i porta-utensile con forma JD/JF possono essere utilizzati per la lubrorefrigerazione. Nella forma JD/JF il lubrorefrigerante è alimentato attraverso il cono oppure tramite la flangia sulla scanalatura di presa.



Mandrino di serraggio Weldon BT/WD-CB

BT/WD-CB

MAS 403

JIS B 6339

DIN ISO 7388-2

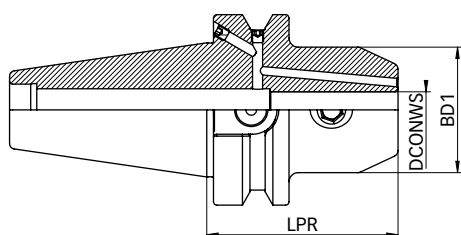
Tipo	Articolo	Dimensioni [mm]			Forma JD/JF
		DCONWS	BD1	LPR	
BT 30					
BT 30 / WD 6-CB x 050	5130.30620	6	25	50	•
BT 30 / WD 8-CB x 050	5130.30820	8	28	50	•
BT 30 / WD 10-CB x 050	5130.31020	10	35	50	•
BT 30 / WD 12-CB x 052	5130.31220	12	42	52	•
BT 30 / WD 16-CB x 063	5130.31630	16	48	63	•
BT 30 / WD 20-CB x 063	5130.32030	20	52	63	•

BT 40					
BT 40 / WD 6-CB x 050	5140.30620	6	25	50	•
BT 40 / WD 8-CB x 050	5140.30820	8	28	50	•
BT 40 / WD 10-CB x 063	5140.31030	10	35	63	•
BT 40 / WD 12-CB x 063	5140.31230	12	42	63	•
BT 40 / WD 16-CB x 063	5140.31630	16	48	63	•
BT 40 / WD 20-CB x 063	5140.32030	20	52	63	•
BT 40 / WD 25-CB x 090	5140.32550	25	65	90	•
BT 40 / WD 32-CB x 100	5140.33260	32	72	100	•

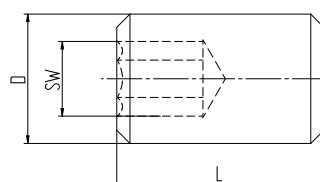
BT 50					
BT 50 / WD 16-CB x 080	5150.31650	16	48	80	•
BT 50 / WD 20-CB x 080	5150.32050	20	52	80	•
BT 50 / WD 25-CB x 100	5150.32560	25	65	100	•
BT 50 / WD 32-CB x 105	5150.33260	32	72	105	•
BT 50 / WD 40-CB x 110	5150.34060	40	80	110	•

Tipo	Articolo	Dimensioni [mm]			
		D	L	SW	
CoolBore nozzle					
SET VS-CB M3*	7781.03000	M3	6	1.5	Vite di chiusura per foro CoolBore
SET RD-CB M3 Ø 0.5 mm	7788.03050	M3	6	1.5	Ugello riduttore per foro CoolBore

*Incluso con ogni portautensile (2 pezzi)



BT/WD-CB



VS-CB M3

Mandrino portafresa BT/MA-CB

BT/MA-CB

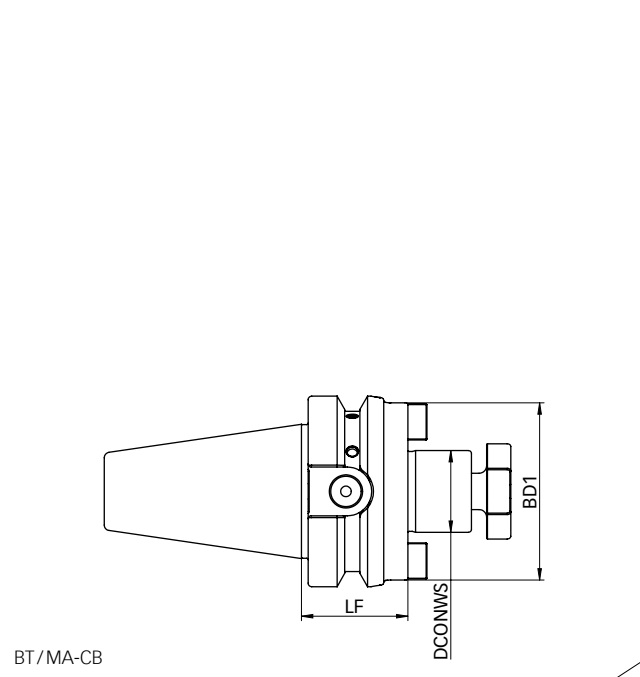
MAS 403

JIS B 6339

DIN ISO 7388-2

Tipo	Articolo	Dimensioni [mm]			Forma JD/JF	Accessori
		DCONWS	BD1	LF		Chiave
BT 30						
BT 30 / MA 16-CB x 035	5130.01610	16	38	35	•	FDS 16
BT 30 / MA 22-CB x 035	5130.02210	22	48	35	•	FDS 22
BT 30 / MA 27-CB x 035	5130.02710	27	60	35	•	FDS 27
BT 40						
BT 40 / MA 16-CB x 035	5140.01610	16	38	35	•	FDS 16
BT 40 / MA 16-CB x 100	5140.01660	16	38	100	•	FDS 16
BT 40 / MA 22-CB x 035	5140.02210	22	48	35	•	FDS 22
BT 40 / MA 22-CB x 100	5140.02260	22	48	100	•	FDS 22
BT 40 / MA 27-CB x 035	5140.02710	27	60	35	•	FDS 27
BT 40 / MA 27-CB x 100	5140.02760	27	60	100	•	FDS 27
BT 40 / MA 32-CB x 050	5140.03220	32	78	50	•	FDS 32
BT 40 / MA 32-CB x 100	5140.03260	32	78	100	•	FDS 32
BT 40 / MA 40-CB x 050	5140.04020	40	89	50	•	FDS 40
BT 50						
BT 50 / MA 22-CB x 055	5150.02220	22	48	55	•	FDS 22
BT 50 / MA 27-CB x 055	5150.02720	27	60	55	•	FDS 27
BT 50 / MA 32-CB x 055	5150.03220	32	78	55	•	FDS 32
BT 50 / MA 40-CB x 055	5150.04020	40	89	55	•	FDS 40

In dotazione: Mandrino portafresa e vite di serraggio



Mandrino portapunte BT /KBF

BT /KBF

MAS 403

JIS B 6339

DIN ISO 7388-2

Tipo	Articolo	Dimensioni [mm]			Forma A	Forma A+AD
		DCONWS	BD1	LPR		
BT 30						
BT 30/KBF 1.0 – 13.0 mm	2130.50100	1–13	50	95	•	–
BT 40						
BT 40/KBF 1.0 – 13.0 mm	2140.50103	1–13	50	98	–	•
BT 50						
BT 50/KBF 1.0 – 13.0 mm	2150.50103	1–13	50	100	–	•

Mandrino portapunte BT/KBF

Caratteristiche e vantaggi

Capacità di serraggio

1–13 mm

Max errore di concentricità

0,03 mm

Max coppia di serraggio

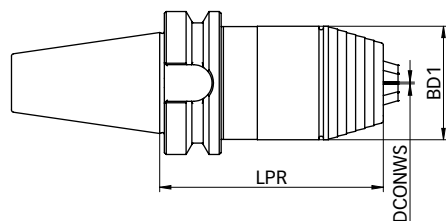
20 Nm

Forza di serraggio (a 20 Nm di coppia)

80 Nm

Max numero di giri

35000 min⁻¹



BT/KBF

REGO-FIX-CAPTO su licenza di Sandvik Coromant

Mandrini di serraggio Weldon REGO-FIX C/WD

Si tratta di portautensili autocentranti ed equilibrati che permettono una elevata trasmissione di coppia e una elevata resistenza alla flessione.

ISO 26623

Caratteristiche Mandrini di serraggio Weldon C/WD

Concentricità $\leq 3 \mu\text{m}$

Valore misurato dal foro più interno al cono più esterno.

Vite di serraggio laterale

Per il massimo momento torcente trasmissibile.

Su licenza REGO-FIX-CAPTO – su licenza di Sandvik Coromant – viene prodotto da REGO-FIX in Svizzera secondo le specifiche CAPTO.



Porta-utensili REGO-FIX CAPTO su licenza di Sandvik Coromant

Mandrini di serraggio Weldon REGO-FIX C/WD

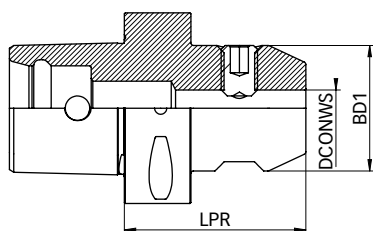
C/WD

ISO 26623

Tipo	Articolo	Dimensioni [mm]		
		DCONWS	BD1	LPR
C3				
C3/WD 6 x 045	2803.30610	6	25	45
C3/WD 8 x 045	2803.30810	8	28	45
C3/WD 10 x 050	2803.31020	10	35	50
C3/WD 12 x 055	2803.31220	12	42	55

C4				
C4/WD 6 x 050	2804.30620	6	25	50
C4/WD 8 x 050	2804.30820	8	28	50
C4/WD 10 x 050	2804.31020	10	35	50
C4/WD 12 x 055	2804.31220	12	42	55
C4/WD 14 x 055	2804.31420	14	44	55
C4/WD 16 x 055	2804.31620	16	48	55

C5				
C5/WD 6 x 050	2805.30620	6	25	50
C5/WD 8 x 050	2805.30820	8	28	50
C5/WD 10 x 055	2805.31020	10	35	55
C5/WD 12 x 060	2805.31230	12	42	60
C5/WD 14 x 060	2805.31430	14	44	60
C5/WD 16 x 060	2805.31630	16	48	60
C5/WD 18 x 060	2805.31830	18	50	60
C5/WD 20 x 060	2805.32030	20	52	60
C5/WD 25 x 080	2805.32550	25	65	80



C/WD

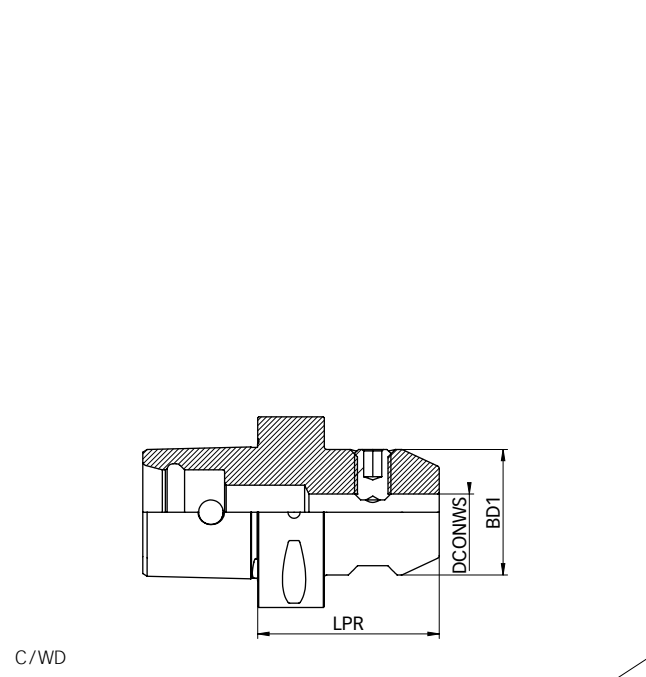
Porta-utensili REGO-FIX CAPTO su licenza di Sandvik Coromant

Mandrini di serraggio Weldon REGO-FIX C/WD

C/WD
ISO 26623

Tipo	Articolo	Dimensioni [mm]		
		DCONWS	BD1	LPR
C6				
C6/WD 6 x 055	2806.30620	6	25	55
C6/WD 8 x 055	2806.30820	8	28	55
C6/WD 10 x 060	2806.31030	10	35	60
C6/WD 12 x 060	2806.31230	12	42	60
C6/WD 14 x 060	2806.31430	14	44	60
C6/WD 16 x 065	2806.31630	16	48	65
C6/WD 18 x 065	2806.31830	18	50	65
C6/WD 20 x 065	2806.32030	20	52	65
C6/WD 25 x 080	2806.32550	25	65	80
C6/WD 32 x 090	2806.33250	32	72	90
C6/WD 40 x 100	2806.34060	40	80	100

C8				
C8/WD 6 x 070	2808.30640	6	25	70
C8/WD 8 x 070	2808.30840	8	28	70
C8/WD 10 x 070	2808.31040	10	35	70
C8/WD 12 x 070	2808.31240	12	42	70
C8/WD 14 x 070	2808.31440	14	44	70
C8/WD 16 x 070	2808.31640	16	48	70
C8/WD 18 x 070	2808.31840	18	50	70
C8/WD 20 x 070	2808.32040	20	52	70
C8/WD 25 x 080	2808.32550	25	65	80
C8/WD 32 x 080	2808.33250	32	72	80
C8/WD 40 x 110	2808.34060	40	80	110



Porta-utensili REGO-FIX CAPTO su licenza di Sandvik Coromant

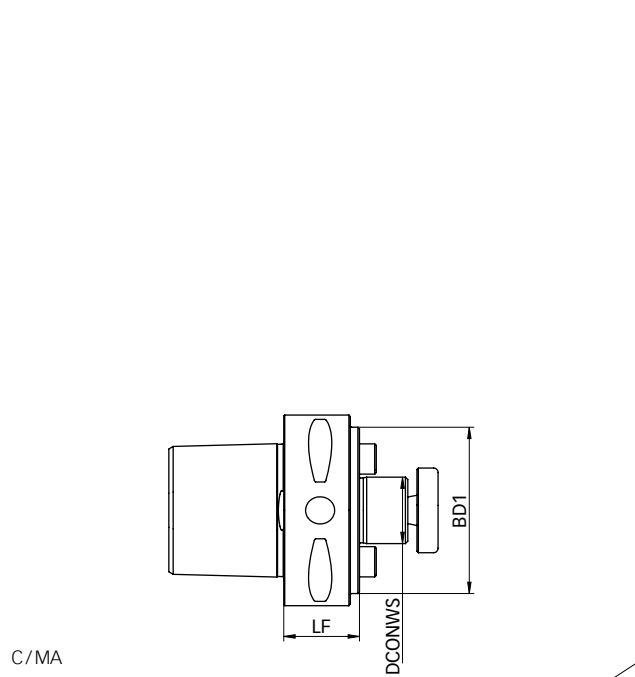
Mandrino portafresa REGO-FIX C/MA

C/MA

ISO 26623

Tipo	Articolo	Dimensioni [mm]		
		DCONWS	BD1	LF
C3				
C3/MA 16 x 030	2803.01610	16	36	30
C4				
C4/MA 16 x 032	2804.01610	16	36	32
C4/MA 16 x 055	2804.01620	16	36	55
C4/MA 22 x 025	2804.02210	22	48	25
C4/MA 22 x 055	2804.02220	22	48	55
C5				
C5/MA 16 x 035	2805.01610	16	36	35
C5/MA 16 x 070	2805.01640	16	36	70
C5/MA 22 x 025	2805.02210	22	50	25
C5/MA 22 x 070	2805.02240	22	48	70
C5/MA 27 x 025	2805.02710	27	56	25
C5/MA 32 x 040	2805.03210	32	65	40

In dotazione: Mandrino portafresa e vite di serraggio



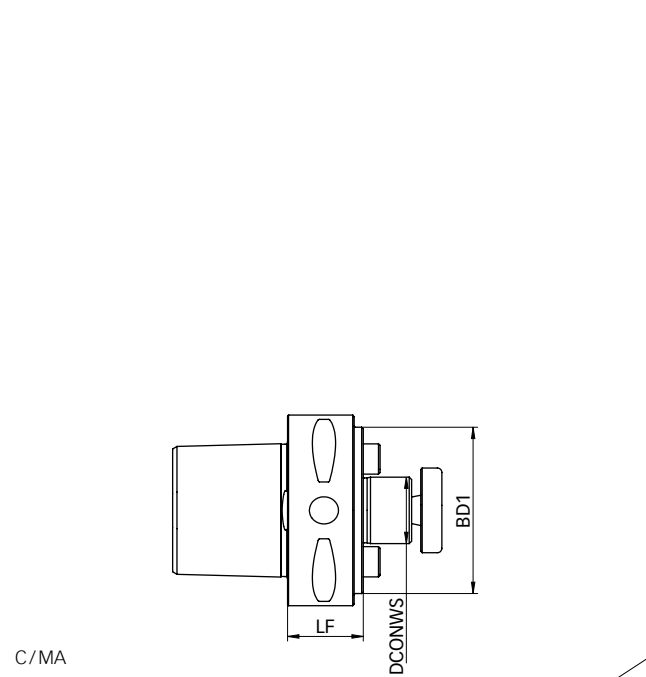
Porta-utensili REGO-FIX CAPTO su licenza di Sandvik Coromant

Mandrino portafresa REGO-FIX C/MA

C/MA
ISO 26623

Tipo	Articolo	Dimensioni [mm]		
		DCONWS	BD1	LF
C6				
C6/MA 16 x 040	2806.01610	16	36	40
C6/MA 22 x 025	2806.02210	22	55	25
C6/MA 27 x 025	2806.02710	27	63	25
C6/MA 32 x 025	2806.03210	32	65	25
C6/MA 40 x 040	2806.04010	40	80	40
C8				
C8/MA 16 x 050	2808.01620	16	36	50
C8/MA 22 x 030	2808.02210	22	55	30
C8/MA 27 x 030	2808.02710	27	65	30
C8/MA 32 x 030	2808.03210	32	80	30
C8/MA 40 x 030	2808.04010	40	80	30

In dotazione: Mandrino portafresa e vite di serraggio





Bussole di riduzione per mandrini idraulici

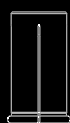
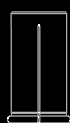
Precisione di concentricità e massima forza di tenuta per l'impiego con raffreddamento periferico o interno

**Bussole di riduzione
per mandrini idraulici**

HS

HS-CF con canali
per refrigerante

HS-MB
Micro-Bore



Pagina 25

Pagina 25

Pagina 25



Bussole di riduzione per mandrini idraulici

Le nostre bussole di riduzione possono essere utilizzate con mandrini idraulici di produttori differenti. Sono particolarmente adatte per il serraggio di alta precisione di utensili a gambo cilindrico.

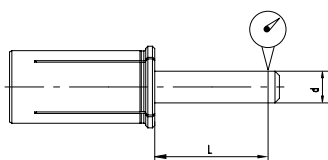
Bussole di riduzione per mandrini idraulici espansibili Le bussole di riduzione REGO-FIX sono particolarmente adatte per il serraggio di alta precisione di utensili a gambo cilindrico secondo DIN 6535 forme HA, HB e HE, nonché secondo DIN 1835 forme B, C, D e E.

Grazie alla costruzione speciale delle bussole di riduzione REGO-FIX è possibile utilizzare utensili con adduzione interna di lubrorefrigerante. Questa tenuta stagna funziona con tutti i mandrini idraulici normalmente reperibili in commercio.

Montaggio corretto Un improprio assemblaggio dell'utensile con la bussola di riduzione danneggia la concentricità della stessa e la sua integrità.

- // Inserire l'utensile nella bussola per tutta la sua lunghezza
- // Non serrare utensili che non abbiano il gambo in tolleranza h6
- // Non serrare mai senza utensile – altrimenti si danneggia la bussola di riduzione

Concentricità delle bussole di riduzione REGO-FIX HS



Diametro di serraggio d [mm]			max. Concentricità [mm]
> d	≤ d	L	
3,0	6,0	16	0,003
6,0	10,0	25	0,003
10,0	18,0	40	0,003
18,0	26,0	50	0,003



Standard di qualità svizzera

I nostri prodotti «Swiss made» vengono sviluppati e prodotti presso la nostra sede principale situata a Tenniken (Svizzera).

Bussole di riduzione per mandrini idraulici HS

Caratteristiche e vantaggi

Assoluta precisione

Concentricità $\leq 3 \mu\text{m}$

Alta flessibilità

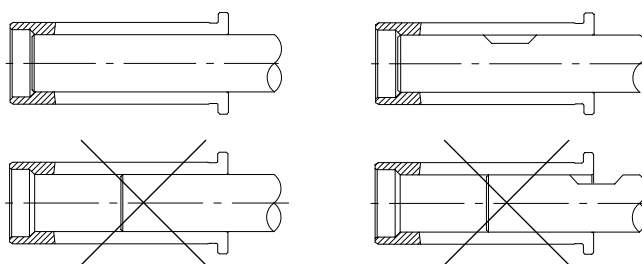
Con lo stesso mandrino idraulico è possibile serrare utensili con gambo di diametro differenti: 6, 8, 12, 16, 20, 25 e 32 mm.

Versione HS standard per lubrorefrigerazione interna

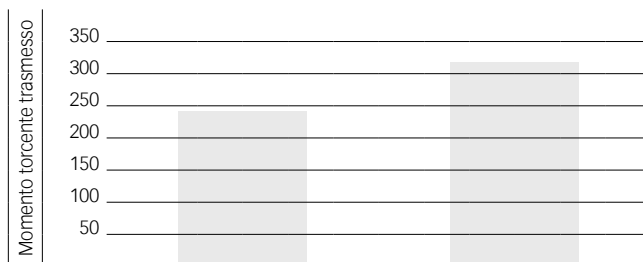
Tenuta stagna metallica per utensili con adduzione interna di lubrorefrigerante.

HS-CF per lubrorefrigerazione periferica

Le bussole di riduzione con canali di scorrimento per lubrorefrigerante possono essere utilizzate per la lubrorefrigerazione periferica.



Comparazione del momento torcente trasmissibile Ø 20 mm














Serraggio diretto
Gambo Ø 20 mm in portautensile Ø 20 mm

Bussola di riduzione 32/20
Gambo Ø 20 mm in portautensile Ø 32 mm

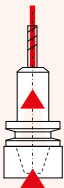
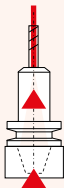




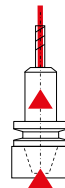
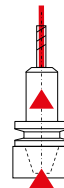
Boccole di riduzione HS, HS-CF e HS-MB

Ampia gamma standard di boccole di alta precisione: serraggio sicuro di utensili con gambo da 1,0 mm a 25 mm nei mandrini idraulici.

Metrico

	HS 6	HS 8	HS 12-MB	HS 12	HS 12-CF	HS 16	HS 20	HS 20-CF	HS 25	HS 32	HS 32-CF
Diametro esterno	Ø 6	Ø 8	Ø 12	Ø 12	Ø 12	Ø 16	Ø 20	Ø 20	Ø 25	Ø 32	Ø 32
Diametro del gambo	1-4 mm	6 mm	1-2.5 mm	3-10 mm	3-8 mm	3-12 mm	3-18 mm	3-16 mm	3-20 mm	3-25 mm	6-25 mm
Tolleranza del gambo [mm]	Tutte le boccole sono progettate per utensili con tolleranza del gambo h6 o più precisa.										
Per refrigerazione interna	•	•		•		•	•		•	•	
Per refrigerazione periferica			•		•			•			•
Disegno tecnico del sistema di refrigerazione											
Avvertenza di sicurezza	Non serrare mai una boccola di riduzione senza utensile inserito: si può danneggiare in modo permanente.										

Pollici

	HS 12	HS 20	HS 25	HS 32	HS 1/2"	HS 3/4"	HS 1"	HS 1 1/4"
Diametro esterno	Ø 12 mm	Ø 20 mm	Ø 25 mm	Ø 32 mm	Ø 1/2"	Ø 3/4"	Ø 1"	Ø 1 1/4"
Diametro del gambo	1/8-3/8"	1/8-5/8"	1/8-13/16"	3/16-1"	1/8-3/8"	1/8-5/8"	1/8-3/4"	3/16-1"
Tolleranza del gambo [mm]	Tutte le boccole sono progettate per utensili con tolleranza del gambo h6 o più precisa.							
Per refrigerazione interna	•	•	•	•	•	•	•	•
Disegno tecnico del sistema di refrigerazione								
Avvertenza di sicurezza	Non serrare mai una boccola di riduzione senza utensile inserito: si può danneggiare in modo permanente.							

Bussole di riduzione HS e HS-CF [metrico]

HS

Ø foro	Articolo										
[mm]	HS 6	HS 8	HS 12-MB	HS 12	HS 12-CF	HS 16	HS 20	HS 20-CF	HS 25	HS 32	HS 32-CF
1,0	1906.01000	-	1912.01009*	-	-	-	-	-	-	-	-
1,5	-	-	1912.01509*	-	-	-	-	-	-	-	-
2,0	1906.02000	-	1912.02009*	-	-	-	-	-	-	-	-
2,5	-	-	1912.02509*	-	-	-	-	-	-	-	-
3,0	1906.03000	-	-	1912.03000	1912.03002	1916.03000	1920.03000	1920.03002	1925.03000	1932.03000	-
4,0	1906.04000	-	-	1912.04000	1912.04002	1916.04000	1920.04000	1920.04002	1925.04000	1932.04000	-
5,0	-	-	-	1912.05000	1912.05002	-	1920.05000	1920.05002	1925.05000	1932.05000	-
6,0	-	1908.06000	-	1912.06000	1912.06002	1916.06000	1920.06000	1920.06002	1925.06000	1932.06000	1932.06002
7,0	-	-	-	1912.07000	-	-	1920.07000	-	1925.07000	1932.07000	-
8,0	-	-	-	1912.08000	1912.08002	1916.08000	1920.08000	1920.08002	1925.08000	1932.08000	1932.08002
9,0	-	-	-	1912.09000	-	-	1920.09000	-	1925.09000	1932.09000	-
10,0	-	-	-	1912.10000	-	1916.10000	1920.10000	1920.10002	1925.10000	1932.10000	1932.10002
11,0	-	-	-	-	-	-	1920.11000	-	-	1932.11000	-
12,0	-	-	-	-	-	1916.12000	1920.12000	1920.12002	1925.12000	1932.12000	1932.12002
13,0	-	-	-	-	-	-	1920.13000	-	-	1932.13000	-
14,0	-	-	-	-	-	-	1920.14000	1920.14002	1925.14000	1932.14000	1932.14002
15,0	-	-	-	-	-	-	1920.15000	-	-	1932.15000	-
16,0	-	-	-	-	-	-	1920.16000	1920.16002	1925.16000	1932.16000	1932.16002
17,0	-	-	-	-	-	-	-	-	-	1932.17000	-
18,0	-	-	-	-	-	-	1920.18000	-	1925.18000	1932.18000	1932.18002
19,0	-	-	-	-	-	-	-	-	-	1932.19000	-
20,0	-	-	-	-	-	-	-	-	1925.20000	1932.20000	1932.20002
21,0	-	-	-	-	-	-	-	-	-	-	-
22,0	-	-	-	-	-	-	-	-	-	1932.22000	-
23,0	-	-	-	-	-	-	-	-	-	-	-
24,0	-	-	-	-	-	-	-	-	-	-	-
25,0	-	-	-	-	-	-	-	-	-	1932.25000	1932.25002

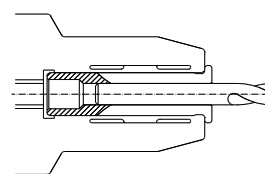
*not metallic sealing



Ø foro		Articolo			
[pollici decimali]	[pollici]	HS 12	HS 20	HS 25	HS 32
0,125	1/8"	1912.03181	1920.03181	1925.03181	–
0,1875	3/16"	1912.04761	1920.04761	–	1932.04761
0,25	1/4"	1912.06351	1920.06351	1925.06351	1932.06351
0,3125	5/16"	1912.07941	1920.07941	1925.07941	1932.07941
0,375	3/8"	1912.09521	1920.09521	1925.09521	1932.09521
0,4375	7/16"	–	1920.11111	1925.11111	1932.11111
0,5	1/2"	–	1920.12701	1925.12701	1932.12701
0,5625	9/16"	–	1920.14291	1925.14291	1932.14291
0,625	5/8"	–	1920.15881	1925.15881	1932.15881
0,6875	11/16"	–	–	–	1932.17461
0,75	3/4"	–	–	1925.19051	1932.19051
0,8125	13/16"	–	–	–	1932.20631
0,875	7/8"	–	–	–	1932.22221
0,9375	15/16"	–	–	–	1932.23811
1,0	1"	–	–	–	1932.25401

Suggerimento

Il diametro esterno delle bussole di riduzione corrisponde al tipo di mandrino, HS 12 corrisponde ad es. a un diametro di 12 mm.



Disegno 1 HSK-A/WD-CB

Ø foro		Articolo			
[pollici decimali]	[pollici]	HS 1/2"	HS 3/4"	HS 1"	HS 1 1/4"
0,125	1/8"	1913.03182	1919.03182	1926.03182	–
0,1875	3/16"	1913.04762	1919.04762	1926.04762	1931.04762
0,25	1/4"	1913.06352	1919.06352	–	1931.06352
0,3125	5/16"	1913.07942	1919.07942	1926.07942	1931.07942
0,375	3/8"	1913.09522	1919.09522	1926.09522	1931.09522
0,4375	7/16"	–	1919.11112	1926.11112	1931.11112
0,5	1/2"	–	1919.12702	1926.12702	1931.12702
0,5625	9/16"	–	1919.14292	1926.14292	1931.14292
0,625	5/8"	–	1919.15882	–	1931.15882
0,6875	11/16"	–	–	1926.17462	–
0,75	3/4"	–	–	–	1931.19052
0,8125	13/16"	–	–	–	–
0,875	7/8"	–	–	–	–
0,9375	15/16"	–	–	–	–
1,0	1"	–	–	–	1931.25402

Suggerimento

Utilizzare i dischetti di protezione trucioli per ottenere un deflusso ottimale dei trucioli. Il dischetto di protezione trucioli va applicato sopra la bussola di riduzione REGO-FIX.

Per il numero articolo e ulteriori informazioni, vedere a pagina 29.

Suggerimento

Le bussole di riduzione con canali di scorrimento per lubrorefrigerante possono essere utilizzate per la lubrorefrigerazione periferica (HS-CF).

Con la chiave di estrazione EHS è facile rimuovere la bussola di riduzione dal mandrino idraulico.

Per il numero articolo e ulteriori informazioni, vedere a pagina 29.

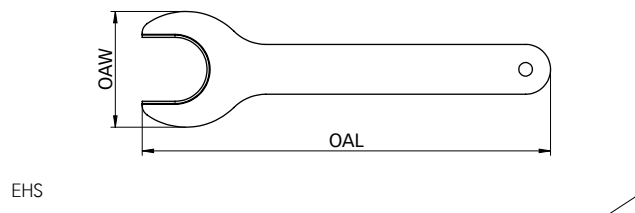
Chiave di estrazione per bussole di riduzione EHS

Dischetti di protezione trucioli per bussole di riduzione CC-HS

EHS

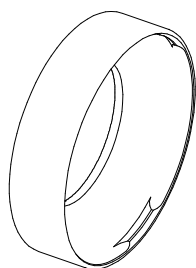
CC-HS

Tipo	Articolo	OAW [mm]	OAL [mm]
Chiave di estrazione per bussole di riduzione EHS			
EHS 12 1/2"	7321.12000	24	100
EHS 20 3/4"	7321.20000	38	160
EHS 25 1"	7321.25000	51	180
EHS 32 1 1/4"	7321.32000	63	200



Tipo	Articolo	Bussola di riduzione Ø		
		Grandezze	[mm]	[pollici]
Dischetti di protezione trucioli per bussole di riduzione CC-HS 12				
CC-HS 12 1/2" / Ø 4.0 mm	7331.04200	HS 12, HS 1/2"	3-4	1/8"
CC-HS 12 1/2" / Ø 6.0 mm	7331.06600	HS 12, HS 1/2"	5-6	3/16"-1/4"
CC-HS 12 1/2" / Ø 10.0 mm	7331.10200	HS 12, HS 1/2"	7-10	5/16"-3/8"

Dischetti di protezione trucioli per bussole di riduzione CC-HS 20				
CC-HS 20 3/4" / Ø 4.0 mm	7333.04200	HS 20, HS 3/4"	3-4	1/8"
CC-HS 20 3/4" / Ø 6.0 mm	7333.06600	HS 20, HS 3/4"	5-6	1/16"-1/4"
CC-HS 20 3/4" / Ø 10.0 mm	7333.10200	HS 20, HS 3/4"	7-10	5/16"-3/8"
CC-HS 20 3/4" / Ø 14.0 mm	7333.14200	HS 20, HS 3/4"	11-14	7/16"-1/2"
CC-HS 20 3/4" / Ø 16.0 mm	7333.16200	HS 20, HS 3/4"	15-16	9/16"-5/8"
CC-HS 20 3/4" / Ø 18.0 mm	7333.18200	HS 20, HS 3/4"	18	-



Contattaci

Saremo lieti di scambiare opinioni con voi e condividere le nostre conoscenze in materia di lavorazione per massimizzare la vostra produttività



La REGO-FIX AG è certificata ISO:

ISO 9001 per la qualità organizzativa / dal 1996

ISO 14001 per la gestione ambientale / dal 2007

ISO 45001 per sicurezza e salute sul lavoro / dal 2019

Il presente documento non deve essere utilizzato o considerato per nessun altro scopo se non quello definito dalla REGO-FIX AG. Nessuna parte di questo documento può essere riprodotto o trasmesso in nessuna forma se non quelle permesse espressamente per iscritto dalla REGO-FIX AG.

Le informazioni fornite in questo catalogo dipendono dalle condizioni in cui sono state misurate e derivano da test attuati in condizioni di laboratorio definite presso la REGO-FIX AG. Le performance di questi utensili dipendono dalle condizioni in cui vengono utilizzati e possono variare di caso in caso. Si ritengono le informazioni fornite nel catalogo come veritiere. La REGO-FIX AG non si assume alcuna responsabilità o non fornisce garanzia in caso di errori, dati inaccurati od omissioni potenzialmente presenti nel catalogo.

Le informazioni presenti all'interno del catalogo sono soggette a variazione senza preventivo avviso e non possono essere considerate impegnative per la REGO-FIX o le sue filiali. Ciò vale in modo particolare per adattamenti a nuovi standard internazionali o miglioramenti delle performance di prodotto o dei processi produttivi.

Softsynchro® è un marchio registrato da EMUGE-Werk Richard Glimpel GmbH & Co. KG. Viton® è un marchio di gomma sintetica ed elastomero fluoro polimerica di DuPont Performance Elastomers. CAPTO® è un marchio registrato da AB Sandvik Coromant. BIG PLUS® è una licenza BIG Daishowa.



Standard di qualità svizzera

I nostri prodotti «Swiss made» vengono sviluppati e prodotti presso la nostra sede principale situata a Tenniken (Svizzera).

