














La nouvelle gamme de produits **uniTec**

Porte-outils Weldon ou mandrin porte-fraises pour utilisation avec refroidissement périphérique ou interne

Douilles de réduction de précision pour mandrins hydrauliques

Porte-outils HSK			Porte-outils SK			Porte-outils BT			Porte-outils CAPTO	
HSK/ WD-CB	HSK/ MA-CB	HSK/ KBF	SK/ WD-CB	SK/ MA-CB	SK/ KBF	BT/ WD-CB	BT/ MA-CB	BT/ KBF	CAPTO/ WD	CAPTO/ MA
										
Page 6	Page 8	Page 9	Page 10	Page 12	Page 13	Page 14	Page 16	Page 17	Page 18	Page 21



Porte-outils



WD-CB



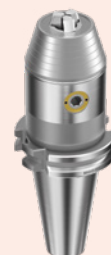
MA-CB



WD



MA



KBF

CoolBore	•	•	–	–	–
HSK	•	•	–	–	•
SK	•	•	–	–	•
BT	•	•	–	–	•
CAPTO	–	–	•	•	–
Équilibrage	Équilibré 100% en usine	Équilibré 100% en usine	Équilibré 100% en usine	Équilibré 100% en usine	Équilibré 100% en usine
Capacité de serrage	6–32	16–40	6–40	16–40	1–13

Porte-outil Weldon uniTec et porte-fraise avec CB – CoolBore



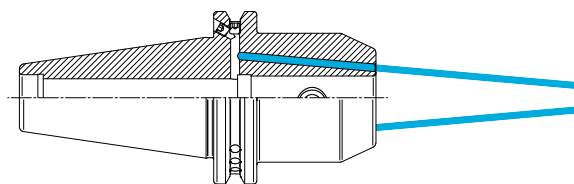
Caractéristiques et avantages WD-CB

Application

Idéalement adapté à l'utilisation avec des outils sans alimentation interne en liquide de refroidissement et pour l'usinage de pièces avec une mauvaise évacuation des copeaux.

Design

Deux trous dans la paroi du porte-outil Weldon guident le liquide de refroidissement directement vers l'arête de coupe de l'outil.



Contenu de la livraison

Avec vis de serrage et deux bouchons à vis M3 pour fermer les trous CoolBore si nécessaire (VS-CB).

Accessoires

Le diamètre des trous CoolBore peut être réduit avec deux buses réductrices. Cela permet d'obtenir une pression de liquide de refroidissement plus élevée (RD-CB).

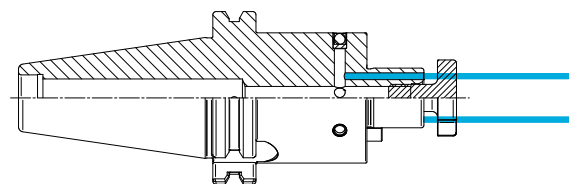
Caractéristiques et avantages MA-CB

Application

Pour maintenir des fraises avec une rainure transversale, comme des porte-fraises. CoolBore permet d'acheminer le liquide de refroidissement à travers l'outil directement vers l'arête de coupe de l'outil.

Design

Quatre trous dans le porte-outil permettent de guider le liquide de refroidissement vers le porte-fraise.



Contenu de la livraison

Avec vis de serrage et clés d'entraînement installées de façon permanente.

Conseil d'expert

Pour tous les porte-outils Weldon HSK et les porte-fraises, une gamme de tubes de refroidissement (KSR) est disponible.

Montage du bouchon à vis et de la buse réductrice

Les bouchons à vis ou les buses réductrices peuvent être vissés dans les filetages des trous CoolBore. Le VS-CB et le RD-CB sont installés à l'aide d'une clé Allen.



25 bar



40 bar



Si un refroidissement à travers la queue de l'outil est nécessaire, les bouchons à vis doivent être installés. De plus, le diamètre de sortie des trous CoolBore peut être réduit à 0,5 mm à l'aide de buses réductrices. Cela augmentera l'effet du jet de liquide de refroidissement.

uniTec CB

PG-CB

ER-CB



// Découvrez également les fonctionnalités CoolBore dans nos gammes powRgrip® et ER.

Porte-outils Weldon HSK/WD-CB

Tous nos porte-outils HSK ont été conçus pour des applications avec outils tournants. Ils sont idéaux pour des usinages à grande vitesse qui requièrent une puissance constante.

DIN 69893/ISO 12164

Caractéristiques du porte-outil Weldon HSK/WD-CB

Concentricité $\leq 3 \mu\text{m}$

Mesurée depuis le logement de la queue de l'outil jusqu'à la base du cône extérieur.

Vis de serrage latérale

Pour un meilleur couple transmissible.

Perçage pour puces de données (uniquement pour HSK forme A)

Selon DIN 69873 de diamètre 10 mm. Disponible également pour d'autres formes HSK sur demande.



Conseil d'expert

Tous les porte-pinces HSK permettent l'ajout de tubes de lubrification (KSR). Le lubrifiant est amené du centre de la broche vers l'outil sans salir le porte-outil.

Porte-outils Weldon HSK-A/WD-CB

HSK/WD-CB

DIN 69893

ISO 12164

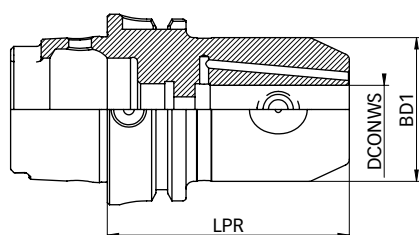
Type	Art. n°	Dimensions [mm]		
		DCONWS	BD1	LPR
HSK-A 40				
HSK-A 40 / WD 6-CB x 060	5540.30630	6	25	60
HSK-A 40 / WD 8-CB x 060	5540.30830	8	28	60
HSK-A 40 / WD 10-CB x 060	5540.31030	10	35	60
HSK-A 40 / WD 12-CB x 070	5540.31240	12	42	70
HSK-A 40 / WD 16-CB x 075	5540.31640	16	48	75

HSK-A 63				
HSK-A 63 / WD 6-CB x 065	5563.30630	6	25	65
HSK-A 63 / WD 6-CB x 120	5563.30670	6	25	120
HSK-A 63 / WD 8-CB x 065	5563.30830	8	28	65
HSK-A 63 / WD 8-CB x 120	5563.30870	8	28	120
HSK-A 63 / WD 10-CB x 065	5563.31030	10	35	65
HSK-A 63 / WD 10-CB x 120	5563.31070	10	35	120
HSK-A 63 / WD 12-CB x 080	5563.31250	12	42	80
HSK-A 63 / WD 12-CB x 120	5563.31270	12	42	120
HSK-A 63 / WD 16-CB x 080	5563.31650	16	48	80
HSK-A 63 / WD 16-CB x 120	5563.31670	16	48	120
HSK-A 63 / WD 20-CB x 080	5563.32050	20	52	80
HSK-A 63 / WD 20-CB x 120	5563.32070	20	52	120
HSK-A 63 / WD 25-CB x 110	5563.32560	25	65	110
HSK-A 63 / WD 32-CB x 110	5563.33260	32	72	110

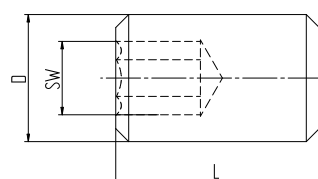
HSK-A 100				
HSK-A 100 / WD 12-CB x 080	5500.31250	12	42	80
HSK-A 100 / WD 16-CB x 100	5500.31660	16	48	100
HSK-A 100 / WD 20-CB x 100	5500.32060	20	52	100
HSK-A 100 / WD 25-CB x 100	5500.32560	25	65	100
HSK-A 100 / WD 32-CB x 100	5500.33260	32	72	100

Type	Art. n°	Dimensions [mm]			
		D	L	SW	
Buses CoolBore					
SET VS-CB M3*	7781.03000	M3	6	1.5	Vis de fermeture pour perçage CoolBore
SET RD-CB M3 Ø 0.5 mm	7788.03050	M3	6	1.5	Buse de réduction pour perçage CoolBore

*Fournies avec chaque porte-outil (2 pièces)



HSK-A/WD-CB



VS-CB M3

Mandrin porte-fraises HSK-A/MA-CB

HSK/MA-CB

DIN 69893

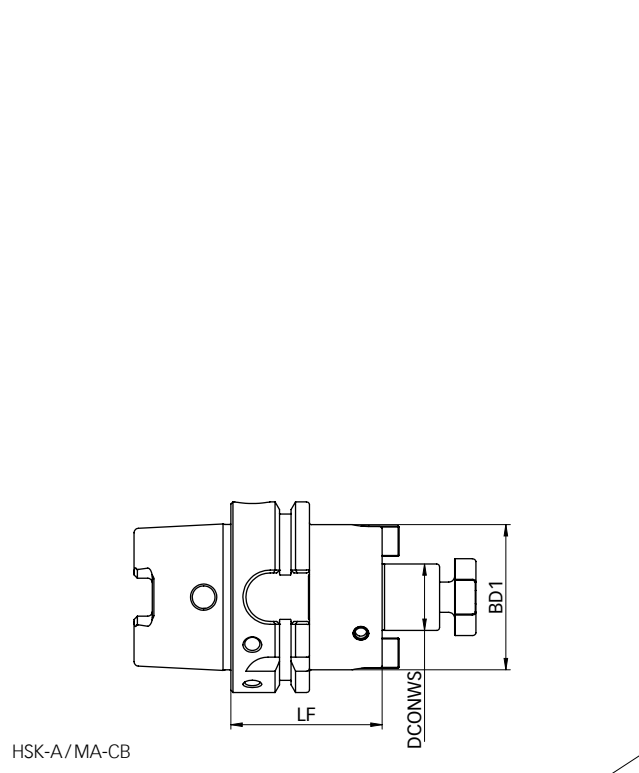
ISO 12164

Type	Art. n°	Dimensions [mm]			Accessoires
		DCONWS	BD1	LF	Clé
HSK-A 63					
HSK-A 63 / MA 16-CB x 050	5563.01620	16	38	50	FDS 16
HSK-A 63 / MA 16-CB x 100	5563.01660	16	38	100	FDS 16
HSK-A 63 / MA 22-CB x 050	5563.02220	22	48	50	FDS 22
HSK-A 63 / MA 22-CB x 100	5563.02260	22	48	100	FDS 22
HSK-A 63 / MA 27-CB x 060	5563.02730	27	60	60	FDS 27
HSK-A 63 / MA 27-CB x 100	5563.02760	27	60	100	FDS 27
HSK-A 63 / MA 32-CB x 060	5563.03230	32	78	60	FDS 32
HSK-A 63 / MA 32-CB x 100	5563.03260	32	78	100	FDS 32
HSK-A 63 / MA 40-CB x 060	5563.04030	40	89	60	FDS 40
HSK-A 63 / MA 40-CB x 100	5563.04060	40	89	100	FDS 40

HSK-A 100					
HSK-A 100 / MA 16-CB x 050	5500.01620	16	38	50	FDS 16
HSK-A 100 / MA 22-CB x 050	5500.02220	22	48	50	FDS 22
HSK-A 100 / MA 27-CB x 050	5500.02720	27	60	50	FDS 27
HSK-A 100 / MA 32-CB x 050	5500.03220	32	78	50	FDS 32
HSK-A 100 / MA 40-CB x 060	5500.04030	40	89	60	FDS 40

Mandrin porte-fraises et vis de serrage de fraise inclus dans la livraison

HSK-A : Emplacement latéral pour puce de données, selon DIN 69873, réalisable sur demande



Mandrins porte-forets HSK-A/KBF

HSK-A/KBF

DIN 69893

ISO 12164

Type	Art. n°	Dimensions [mm]		
		DCONWS	BD1	LPR
HSK-A 63/KBF				
HSK-A 63/KBF 1.0 – 13.0 mm	2563.50100	1–13	50	104

HSK-A : Emplacement latéral pour puce de données, selon DIN 69873, réalisable sur demande

Mandrins porte-forets HSK-A/KBF

Caractéristiques et avantages

Plage de serrage

1–13 mm

Concentricité

0,03 mm

Couple de serrage maximal

20 Nm

Force de serrage (pour un couple de serrage de 20 Nm)

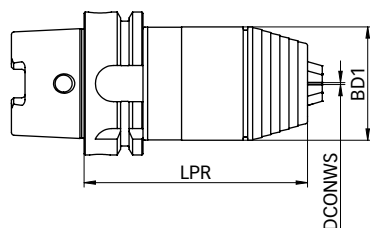
80 Nm

Vitesse de rotation maximale

35 000 min⁻¹



HSK-A/KBF



HSK-A/KBF

Porte-outils Weldon SK/WD-CB

Utilisation universelle pour une grande variété d'usinages

DIN 69871/DIN ISO 7388-1

Caractéristiques des porte-outils Weldon SK/WD-CB

Concentricité $\leq 3 \mu\text{m}$

Mesurée depuis le logement de la queue de l'outil jusqu'à la base du cône extérieur.

Tolérance de conicité AT3

Meilleur ajustement avec la broche et moins de faux rond.

Vis de serrage latérale

Pour un meilleur couple transmissible.

Arrosage

Tous les porte-outils de forme AD/AF sont compatibles avec l'arrosage central, l'arrivée du lubrifiant s'effectuant par le cône ou par la collerette au niveau de la gorge de préhension.

Emplacement pour puce de données

Emplacement de diamètre 10 mm selon DIN 69873.

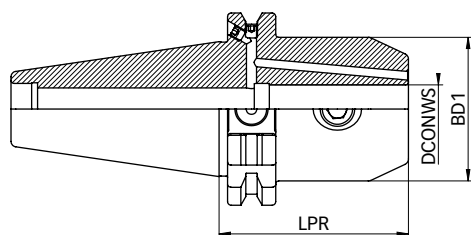


Type	Art. n°	Dimensions [mm]			Forme AD/AF
		DCONWS	BD1	LPR	
SK 40					
SK 40 / WD 6-CB x 050	5240.30620	6	25	50	•
SK 40 / WD 6-CB x 100	5240.30660	6	25	100	•
SK 40 / WD 8-CB x 050	5240.30820	8	28	50	•
SK 40 / WD 8-CB x 100	5240.30860	8	28	100	•
SK 40 / WD 10-CB x 050	5240.31020	10	35	50	•
SK 40 / WD 10-CB x 100	5240.31060	10	35	100	•
SK 40 / WD 12-CB x 050	5240.31220	12	42	50	•
SK 40 / WD 12-CB x 100	5240.31260	12	42	100	•
SK 40 / WD 16-CB x 063	5240.31630	16	48	63	•
SK 40 / WD 16-CB x 100	5240.31660	16	48	100	•
SK 40 / WD 20-CB x 063	5240.32030	20	52	63	•
SK 40 / WD 20-CB x 100	5240.32060	20	52	100	•
SK 40 / WD 25-CB x 100	5240.32560	25	65	100	•
SK 40 / WD 32-CB x 100	5240.33260	32	72	100	•

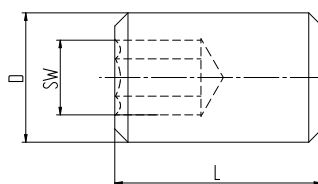
SK 50					
SK 50 / WD 12-CB x 063	5250.31230	12	42	63	•
SK 50 / WD 16-CB x 063	5250.31630	16	48	63	•
SK 50 / WD 20-CB x 063	5250.32030	20	52	63	•
SK 50 / WD 25-CB x 080	5250.33250	25	65	80	•
SK 50 / WD 32-CB x 100	5250.33260	32	72	100	•

Type	Art. n°	Dimensions [mm]			
		D	L	SW	
Buses CoolBore					
SET VS-CB M3*	7781.03000	M3	6	1.5	Vis de fermeture pour perçage CoolBore
SET RD-CB M3 Ø 0.5 mm	7788.03050	M3	6	1.5	Buse de réduction pour perçage CoolBore

*Fournies avec chaque porte-outil (2 pièces)



SK/WD-CB



VS-CB M3

Mandrin porte-fraises SK / MA-CB

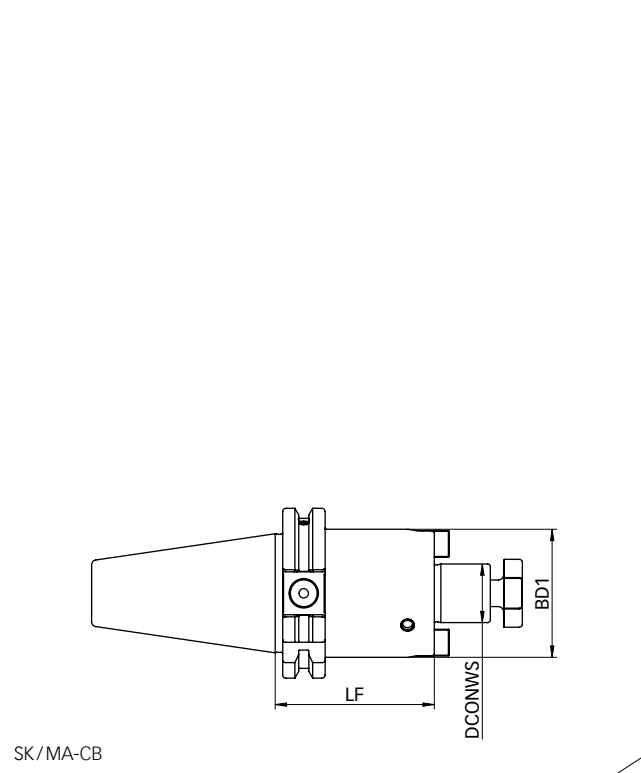
SK/MA-CB

DIN 69871

DIN ISO 7388-1

Type	Art. n°	Dimensions [mm]			Forme AD/AF	Accessoires
		DCONWS	BD1	LF		Clé
SK 40						
SK 40 / MA 16-CB x 060	5240.01630	16	38	60	•	FDS 16
SK 40 / MA 22-CB x 060	5240.02230	22	48	60	•	FDS 22
SK 40 / MA 27-CB x 060	5240.02730	27	50	60	•	FDS 27
SK 40 / MA 32-CB x 070	5240.03240	32	78	70	•	FDS 32
SK 40 / MA 40-CB x 070	5240.04040	40	89	70	•	FDS 40

Mandrin porte-fraises et vis de serrage de fraise inclus dans la livraison



Mandrins porte-forets SK / KBF

SK / KBF

DIN 69871

DIN ISO 7388-1

Type	Art. n°	Dimensions [mm]				
		DCONWS	BD1	LPR	Forme A	Forme A+AD
SK 30						
SK 30/KBF 1.0 – 13.0 mm	2230.50100	1–13	50	111	•	–
SK 40						
SK 40/KBF 1.0 – 13.0 mm	2240.50103	1–13	50	90	–	•
SK 50						
SK 50/KBF 1.0 – 13.0 mm	2250.50103	1–13	50	106	–	•

Mandrins porte-forets SK / KBF

Caractéristiques et avantages

Plage de serrage

1–13 mm

Concentricité

0,03 mm

Couple de serrage maximal

20 Nm

Force de serrage (pour un couple de serrage de 20 Nm)

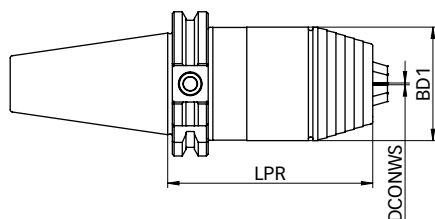
80 Nm

Vitesse de rotation maximale

35 000 min⁻¹



SK / KBF



SK / KBF

Porte-outils Weldon BT/WD-CB

Application universelle pour de nombreux types d'usinages

MAS 403 / JIS B 6339 / DIN ISO 7388-2

Caractéristiques du porte-outil Weldon BT/WD-CB

Concentricité $\leq 3 \mu\text{m}$

Mesurée depuis le logement de la queue de l'outil jusqu'à la base du cône extérieur.

Tolérance de conicité AT3

Meilleur ajustement avec la broche et moins de faux rond.

Vis de serrage latérale

Pour un meilleur couple transmissible.

Arrosage

Tous les porte-outils de forme JD/JF sont compatibles avec l'arrosage central, l'arrivée du lubrifiant s'effectuant par le cône ou par la collerette au niveau de la gorge de préhension.



Porte-outils Weldon BT /WD-CB

BT/WD-CB

MAS 403

JIS B 6339

DIN ISO 7388-2

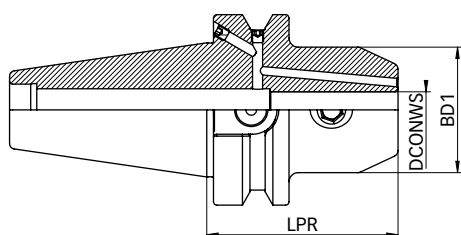
Type	Art. n°	Dimensions [mm]			Forme JD/JF
		DCONWS	BD1	LPR	
BT 30					
BT 30 / WD 6-CB x 050	5130.30620	6	25	50	•
BT 30 / WD 8-CB x 050	5130.30820	8	28	50	•
BT 30 / WD 10-CB x 050	5130.31020	10	35	50	•
BT 30 / WD 12-CB x 052	5130.31220	12	42	52	•
BT 30 / WD 16-CB x 063	5130.31630	16	48	63	•
BT 30 / WD 20-CB x 063	5130.32030	20	52	63	•

BT 40					
BT 40 / WD 6-CB x 050	5140.30620	6	25	50	•
BT 40 / WD 8-CB x 050	5140.30820	8	28	50	•
BT 40 / WD 10-CB x 063	5140.31030	10	35	63	•
BT 40 / WD 12-CB x 063	5140.31230	12	42	63	•
BT 40 / WD 16-CB x 063	5140.31630	16	48	63	•
BT 40 / WD 20-CB x 063	5140.32030	20	52	63	•
BT 40 / WD 25-CB x 090	5140.32550	25	65	90	•
BT 40 / WD 32-CB x 100	5140.33260	32	72	100	•

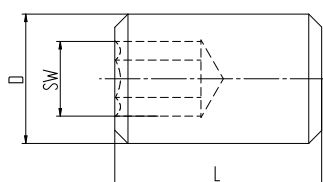
BT 50					
BT 50 / WD 16-CB x 080	5150.31650	16	48	80	•
BT 50 / WD 20-CB x 080	5150.32050	20	52	80	•
BT 50 / WD 25-CB x 100	5150.32560	25	65	100	•
BT 50 / WD 32-CB x 105	5150.33260	32	72	105	•
BT 50 / WD 40-CB x 110	5150.34060	40	80	110	•

Type	Art. n°	Dimensions [mm]			
		D	L	SW	
Buses CoolBore					
SET VS-CB M3*	7781.03000	M3	6	1.5	Vis de fermeture pour perçage CoolBore
SET RD-CB M3 Ø 0.5 mm	7788.03050	M3	6	1.5	Buse de réduction pour perçage CoolBore

*Fournies avec chaque porte-outil (2 pièces)



BT/WD-CB



VS-CB M3

Mandrin porte-fraises BT/MA-CB

BT/MA-CB

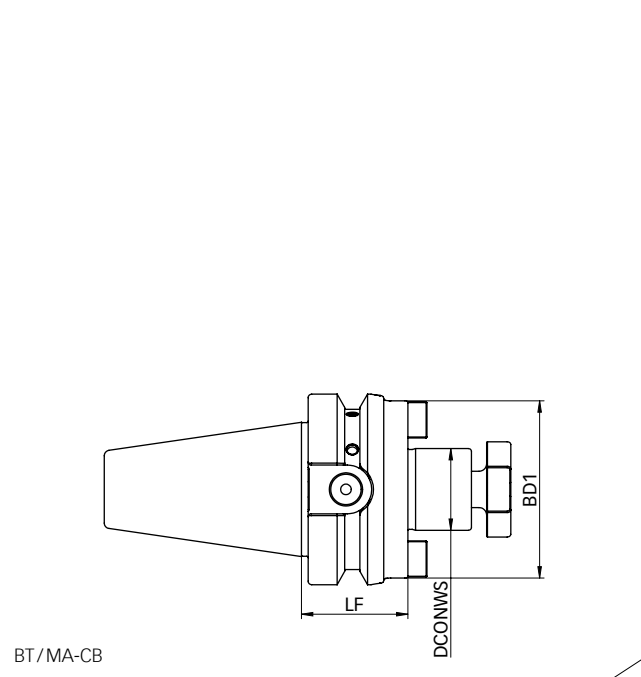
MAS 403

JIS B 6339

DIN ISO 7388-2

Type	Art. n°	Dimensions [mm]			Forme JD/JF	Accessoires
		DCONWS	BD1	LF		Clé
BT 30						
BT 30 / MA 16-CB x 035	5130.01610	16	38	35	•	FDS 16
BT 30 / MA 22-CB x 035	5130.02210	22	48	35	•	FDS 22
BT 30 / MA 27-CB x 035	5130.02710	27	60	35	•	FDS 27
BT 40						
BT 40 / MA 16-CB x 035	5140.01610	16	38	35	•	FDS 16
BT 40 / MA 16-CB x 100	5140.01660	16	38	100	•	FDS 16
BT 40 / MA 22-CB x 035	5140.02210	22	48	35	•	FDS 22
BT 40 / MA 22-CB x 100	5140.02260	22	48	100	•	FDS 22
BT 40 / MA 27-CB x 035	5140.02710	27	60	35	•	FDS 27
BT 40 / MA 27-CB x 100	5140.02760	27	60	100	•	FDS 27
BT 40 / MA 32-CB x 050	5140.03220	32	78	50	•	FDS 32
BT 40 / MA 32-CB x 100	5140.03260	32	78	100	•	FDS 32
BT 40 / MA 40-CB x 050	5140.04020	40	89	50	•	FDS 40
BT 50						
BT 50 / MA 22-CB x 055	5150.02220	22	48	55	•	FDS 22
BT 50 / MA 27-CB x 055	5150.02720	27	60	55	•	FDS 27
BT 50 / MA 32-CB x 055	5150.03220	32	78	55	•	FDS 32
BT 50 / MA 40-CB x 055	5150.04020	40	89	55	•	FDS 40

Mandrin porte-fraises et vis de serrage de fraise inclus dans la livraison



Mandrins porte-forets BT /KBF

BT /KBF

MAS 403

JIS B 6339

DIN ISO 7388-2

Type	Art. n°	Dimensions [mm]			Forme A	Forme A+AD
		DCONWS	BD1	LPR		
BT 30						
BT 30/KBF 1.0 – 13.0 mm	2130.50100	1–13	50	95	•	–
BT 40						
BT 40/KBF 1.0 – 13.0 mm	2140.50103	1–13	50	98	–	•
BT 50						
BT 50/KBF 1.0 – 13.0 mm	2150.50103	1–13	50	100	–	•

Mandrins porte-forets BT /KBF

Caractéristiques et avantages

Plage de serrage

1–13 mm

Concentricité

0,03 mm

Couple de serrage maximal

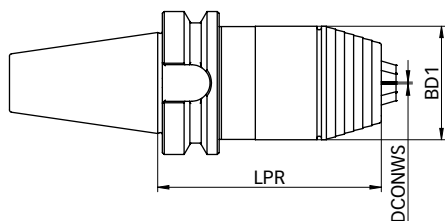
20 Nm

Force de serrage (pour un couple de serrage de 20 Nm)

80 Nm

Vitesse de rotation maximale

35 000 min⁻¹



BT /KBF

REGO-FIX CAPTO sous licence Sandvik Coromant

Porte-outils Weldon REGO-FIX C/WD

Ces porte-outils offrent une grande précision et leur entraînement polygonal dans la broche de la machine répondent aux plus grandes sollicitations notamment en matière de flexion.

ISO 26623

Caractéristiques du porte-outil Weldon C/WD

Concentricité $\leq 3 \mu\text{m}$

Mesurée depuis le logement de la queue de l'outil jusqu'à la base du cône extérieur.

Vis de serrage latérale

Pour un meilleur couple transmissible.

Sous licence Le système REGO-FIX CAPTO – sous licence de Sandvik Coromant – est fabriqué en Suisse par REGO-FIX selon les normes de fabrication CAPTO.



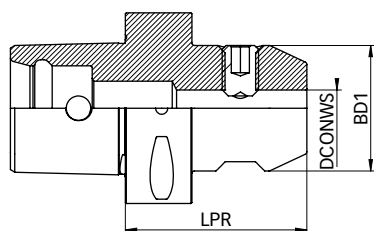
Porte-outils REGO-FIX CAPTO sous licence Sandvik Coromant

Porte-outils Weldon REGO-FIX C/WD

C/WD

ISO 26623

Type	Art. n°	Dimensions [mm]		
		DCONWS	BD1	LPR
C3				
C3/WD 6 x 045	2803.30610	6	25	45
C3/WD 8 x 045	2803.30810	8	28	45
C3/WD 10 x 050	2803.31020	10	35	50
C3/WD 12 x 055	2803.31220	12	42	55
C4				
C4/WD 6 x 050	2804.30620	6	25	50
C4/WD 8 x 050	2804.30820	8	28	50
C4/WD 10 x 050	2804.31020	10	35	50
C4/WD 12 x 055	2804.31220	12	42	55
C4/WD 14 x 055	2804.31420	14	44	55
C4/WD 16 x 055	2804.31620	16	48	55
C5				
C5/WD 6 x 050	2805.30620	6	25	50
C5/WD 8 x 050	2805.30820	8	28	50
C5/WD 10 x 055	2805.31020	10	35	55
C5/WD 12 x 060	2805.31230	12	42	60
C5/WD 14 x 060	2805.31430	14	44	60
C5/WD 16 x 060	2805.31630	16	48	60
C5/WD 18 x 060	2805.31830	18	50	60
C5/WD 20 x 060	2805.32030	20	52	60
C5/WD 25 x 080	2805.32550	25	65	80



C/WD

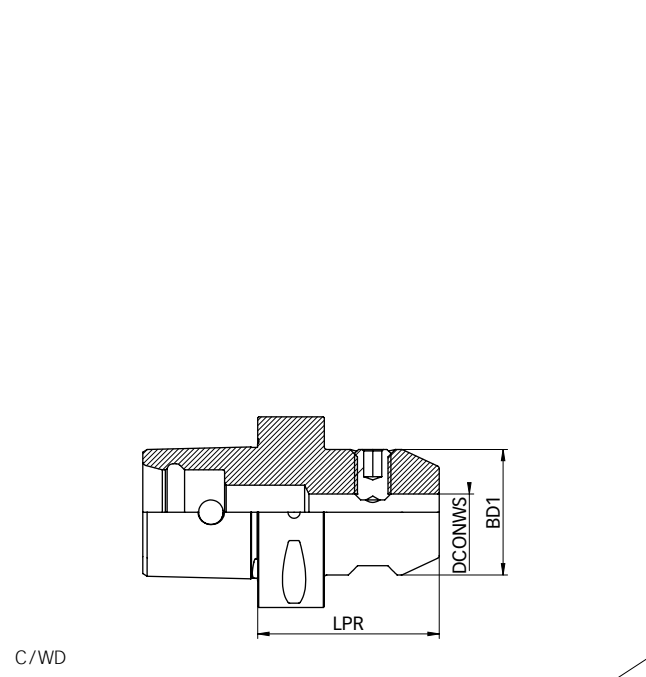
Porte-outils REGO-FIX CAPTO sous licence Sandvik Coromant

Porte-outils Weldon REGO-FIX C/WD

C/WD
ISO 26623

Type	Art. n°	Dimensions [mm]		
		DCONWS	BD1	LPR
C6				
C6/WD 6 x 055	2806.30620	6	25	55
C6/WD 8 x 055	2806.30820	8	28	55
C6/WD 10 x 060	2806.31030	10	35	60
C6/WD 12 x 060	2806.31230	12	42	60
C6/WD 14 x 060	2806.31430	14	44	60
C6/WD 16 x 065	2806.31630	16	48	65
C6/WD 18 x 065	2806.31830	18	50	65
C6/WD 20 x 065	2806.32030	20	52	65
C6/WD 25 x 080	2806.32550	25	65	80
C6/WD 32 x 090	2806.33250	32	72	90
C6/WD 40 x 100	2806.34060	40	80	100

C8				
C8/WD 6 x 070	2808.30640	6	25	70
C8/WD 8 x 070	2808.30840	8	28	70
C8/WD 10 x 070	2808.31040	10	35	70
C8/WD 12 x 070	2808.31240	12	42	70
C8/WD 14 x 070	2808.31440	14	44	70
C8/WD 16 x 070	2808.31640	16	48	70
C8/WD 18 x 070	2808.31840	18	50	70
C8/WD 20 x 070	2808.32040	20	52	70
C8/WD 25 x 080	2808.32550	25	65	80
C8/WD 32 x 080	2808.33250	32	72	80
C8/WD 40 x 110	2808.34060	40	80	110



Porte-outils REGO-FIX CAPTO sous licence Sandvik Coromant

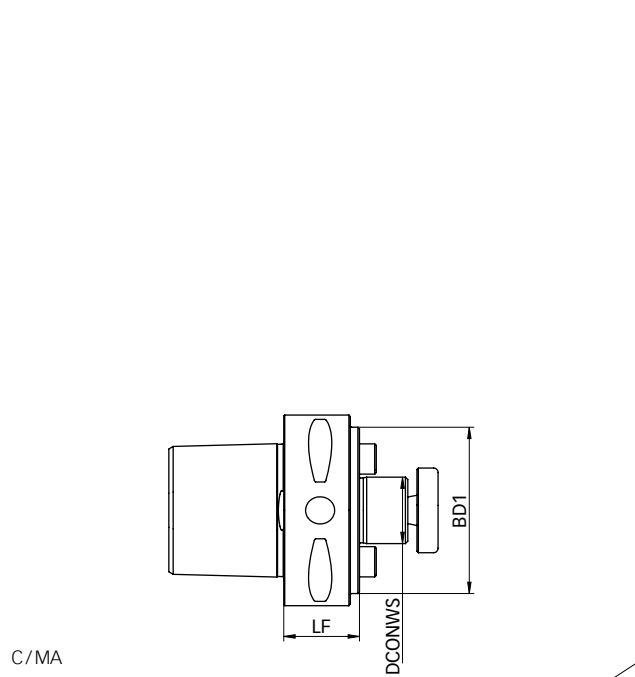
Mandrin porte-fraises REGO-FIX C/MA

C/MA

ISO 26623

Type	Art. n°	Dimensions [mm]		
		DCONWS	BD1	LF
C3				
C3/MA 16 x 030	2803.01610	16	36	30
C4				
C4/MA 16 x 032	2804.01610	16	36	32
C4/MA 16 x 055	2804.01620	16	36	55
C4/MA 22 x 025	2804.02210	22	48	25
C4/MA 22 x 055	2804.02220	22	48	55
C5				
C5/MA 16 x 035	2805.01610	16	36	35
C5/MA 16 x 070	2805.01640	16	36	70
C5/MA 22 x 025	2805.02210	22	50	25
C5/MA 22 x 070	2805.02240	22	48	70
C5/MA 27 x 025	2805.02710	27	56	25
C5/MA 32 x 040	2805.03210	32	65	40

Mandrin porte-fraises et vis de serrage de fraise inclus dans la livraison



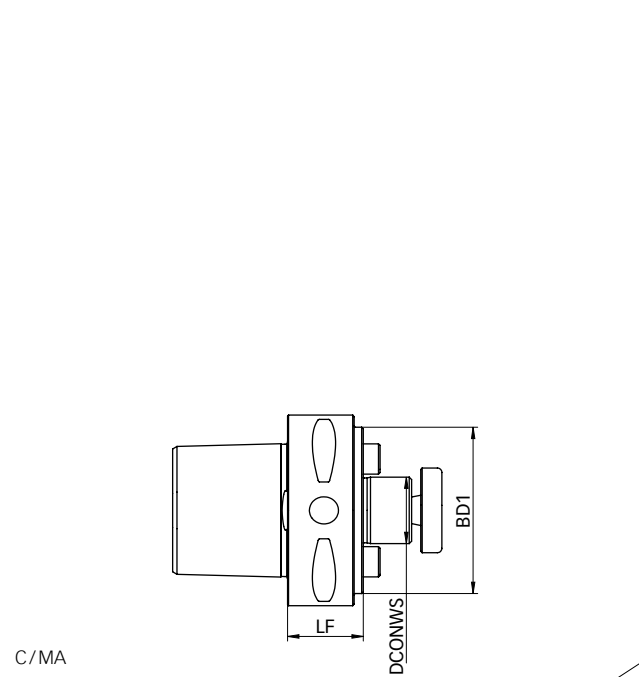
Porte-outils REGO-FIX CAPTO sous licence Sandvik Coromant

Mandrin porte-fraises REGO-FIX C/MA

C/MA
ISO 26623

Type	Art. n°	Dimensions [mm]		
		DCONWS	BD1	LF
C6				
C6/MA 16 x 040	2806.01610	16	36	40
C6/MA 22 x 025	2806.02210	22	55	25
C6/MA 27 x 025	2806.02710	27	63	25
C6/MA 32 x 025	2806.03210	32	65	25
C6/MA 40 x 040	2806.04010	40	80	40
C8				
C8/MA 16 x 050	2808.01620	16	36	50
C8/MA 22 x 030	2808.02210	22	55	30
C8/MA 27 x 030	2808.02710	27	65	30
C8/MA 32 x 030	2808.03210	32	80	30
C8/MA 40 x 030	2808.04010	40	80	30

Mandrin porte-fraises et vis de serrage de fraise inclus dans la livraison





Douilles de réduction pour mandrins hydrauliques

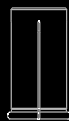
Précision de rotation et force de maintien maximale pour une utilisation avec refroidissement périphérique ou interne

**Douilles de réduction
pour mandrins hydrauliques**

HS

HS-CF avec canaux
de lubrification

HS-MB
Micro-Bore



Page 25

Page 25

Page 25



Douilles de réduction pour mandrins hydrauliques expansibles

Les douilles de réduction REGO-FIX sont conçues de façon à être compatibles avec les mandrins hydrauliques de divers fabricants. Nos douilles de réduction conviennent parfaitement pour le serrage de haute précision des queues d'outils cylindriques.

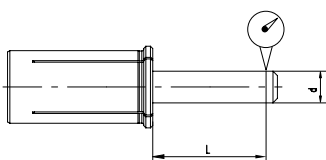
Douilles de réduction pour mandrins hydrauliques Les douilles de réduction REGO-FIX conviennent parfaitement pour le serrage de haute précision des queues d'outils cylindriques, conformément à la norme DIN 6535 forme HA, HB et HE ainsi que pour les queues d'outils suivant la norme DIN 1835 formes B, C, D et E.

Les douilles de réduction REGO-FIX ont été spécialement conçues afin de pouvoir utiliser les outils avec arrosage central. Leur système étanche est compatible avec tous les mandrins hydrauliques courants.

Instruction de montage Une mauvaise manipulation entrave la concentricité de la douille de réduction et risque de l'endommager.

- // Serrez la queue de l'outil sur l'intégralité de sa longueur!
- // Ne serrez que des queues d'outils de tolérance h6
- // Ne serrez jamais à vide (sans outil) – cela endommagerait la douille de réduction

Concentricité des douilles de réduction HS de REGO-FIX



Diamètre de serrage d [mm]			Concentricité max. [mm]
> d	≤ d	L	
3,0	6,0	16	0,003
6,0	10,0	25	0,003
10,0	18,0	40	0,003
18,0	26,0	50	0,003



Norme de qualité Suisse

Nos produits « Swiss made » sont développés et fabriqués dans notre usine et siège social en Suisse à Tenniken.

Douilles de réduction pour mandrins hydrauliques HS

Caractéristiques et avantages

Précision absolue

Concentricité $\leq 3\mu\text{m}$

Grande flexibilité

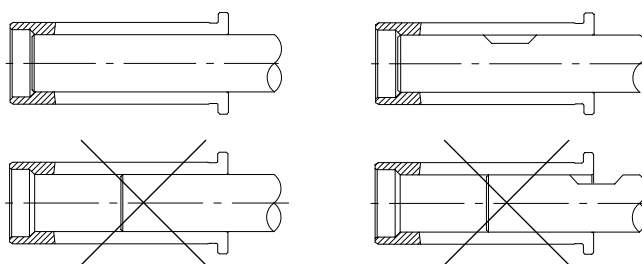
Serrage de différents diamètres de queue (6, 8, 12, 16, 20, 25 et 32 mm) possible avec un seul et unique mandrin hydraulique.

Version standard HS pour arrosage central

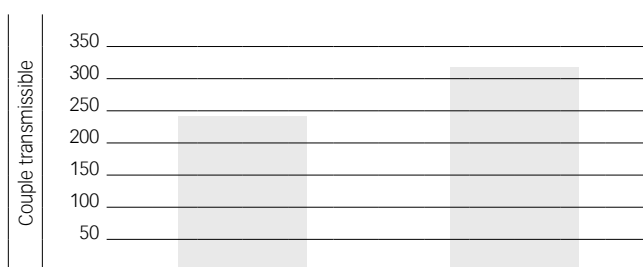
Étanchéité métal/métal pour outils avec arrosage central.

HS-CF pour arrosage périphérique

Les douilles de réduction avec canaux de lubrification HS-CF sont compatibles avec l'arrosage périphérique.



Comparaison du couple transmissible Ø 20 mm



Serrage direct

Serrage d'une queue d'outil dia. 20 mm dans un porte-outil dia. 20 mm.












Serrage avec une douille de réduction 32/20

Serrage d'une queue d'outil dia. 20 mm avec une douille de réduction 32/20 dans un porte-outil dia. 32 mm.

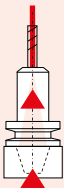
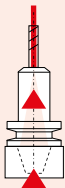




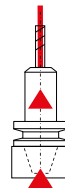
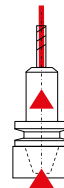
Manchons de réduction HS, HS-CF et HS-MB

Une large gamme standard de douilles de haute précision pour un serrage fiable des outils de coupe à queue cylindrique de 1,0 mm à 25 mm dans vos mandrins hydrauliques.

Métrique

	HS 6	HS 8	HS 12-MB	HS 12	HS 12-CF	HS 16	HS 20	HS 20-CF	HS 25	HS 32	HS 32-CF
Diamètre extérieur	Ø 6	Ø 8	Ø 12	Ø 12	Ø 12	Ø 16	Ø 20	Ø 20	Ø 25	Ø 32	Ø 32
Diamètre de queue	1-4 mm	6 mm	1-2.5 mm	3-10 mm	3-8 mm	3-12 mm	3-18 mm	3-16 mm	3-20 mm	3-25 mm	6-25 mm
Tolérance de queue [mm]	Toutes les douilles de réduction sont conçues pour des outils avec une tolérance de queue h6 ou plus précise.										
Pour refroidissement interne	•	•		•		•	•		•	•	
Pour refroidissement périphérique			•		•			•			•
Dessin technique du système de refroidissement											
Consigne de sécurité	Ne jamais serrer une douille de réduction sans outil, cela peut l'endommager de façon permanente.										

Pouces

	HS 12	HS 20	HS 25	HS 32	HS 1/2"	HS 3/4"	HS 1"	HS 1 1/4"
Diamètre extérieur	Ø 12 mm	Ø 20 mm	Ø 25 mm	Ø 32 mm	Ø 1/2"	Ø 3/4"	Ø 1"	Ø 1 1/4"
Diamètre de queue	1/8-3/8"	1/8-5/8"	1/8-13/16"	3/16-1"	1/8-3/8"	1/8-5/8"	1/8-3/4"	3/16-1"
Tolérance de queue [mm]	Toutes les douilles de réduction sont conçues pour des outils avec une tolérance de queue h6 ou plus précise.							
Pour refroidissement interne	•	•	•	•	•	•	•	•
Dessin technique du système de refroidissement								
Consigne de sécurité	Ne jamais serrer une douille de réduction sans outil, cela peut l'endommager de façon permanente.							

Douilles de réduction HS et HS-CF [métriques]

HS

Ø perçage											Art. n°
[mm]	HS 6	HS 8	HS 12-MB	HS 12	HS 12-CF	HS 16	HS 20	HS 20-CF	HS 25	HS 32	HS 32-CF
1,0	1906.01000	-	1912.01009*	-	-	-	-	-	-	-	-
1,5	-	-	1912.01509*	-	-	-	-	-	-	-	-
2,0	1906.02000	-	1912.02009*	-	-	-	-	-	-	-	-
2,5	-	-	1912.02509*	-	-	-	-	-	-	-	-
3,0	1906.03000	-	-	1912.03000	1912.03002	1916.03000	1920.03000	1920.03002	1925.03000	1932.03000	-
4,0	1906.04000	-	-	1912.04000	1912.04002	1916.04000	1920.04000	1920.04002	1925.04000	1932.04000	-
5,0	-	-	-	1912.05000	1912.05002	-	1920.05000	1920.05002	1925.05000	1932.05000	-
6,0	-	1908.06000	-	1912.06000	1912.06002	1916.06000	1920.06000	1920.06002	1925.06000	1932.06000	1932.06002
7,0	-	-	-	1912.07000	-	-	1920.07000	-	1925.07000	1932.07000	-
8,0	-	-	-	1912.08000	1912.08002	1916.08000	1920.08000	1920.08002	1925.08000	1932.08000	1932.08002
9,0	-	-	-	1912.09000	-	-	1920.09000	-	1925.09000	1932.09000	-
10,0	-	-	-	1912.10000	-	1916.10000	1920.10000	1920.10002	1925.10000	1932.10000	1932.10002
11,0	-	-	-	-	-	-	1920.11000	-	-	1932.11000	-
12,0	-	-	-	-	-	1916.12000	1920.12000	1920.12002	1925.12000	1932.12000	1932.12002
13,0	-	-	-	-	-	-	1920.13000	-	-	1932.13000	-
14,0	-	-	-	-	-	-	1920.14000	1920.14002	1925.14000	1932.14000	1932.14002
15,0	-	-	-	-	-	-	1920.15000	-	-	1932.15000	-
16,0	-	-	-	-	-	-	1920.16000	1920.16002	1925.16000	1932.16000	1932.16002
17,0	-	-	-	-	-	-	-	-	-	1932.17000	-
18,0	-	-	-	-	-	-	1920.18000	-	1925.18000	1932.18000	1932.18002
19,0	-	-	-	-	-	-	-	-	-	1932.19000	-
20,0	-	-	-	-	-	-	-	-	1925.20000	1932.20000	1932.20002
21,0	-	-	-	-	-	-	-	-	-	-	-
22,0	-	-	-	-	-	-	-	-	-	1932.22000	-
23,0	-	-	-	-	-	-	-	-	-	-	-
24,0	-	-	-	-	-	-	-	-	-	-	-
25,0	-	-	-	-	-	-	-	-	-	1932.25000	1932.25002

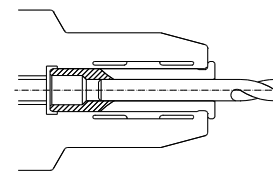
*not metallic sealing



Ø perçage		Art. n°			
[pouce décimal]	[pouce]	HS 12	HS 20	HS 25	HS 32
0,125	1/8"	1912.03181	1920.03181	1925.03181	–
0,1875	3/16"	1912.04761	1920.04761	–	1932.04761
0,25	1/4"	1912.06351	1920.06351	1925.06351	1932.06351
0,3125	5/16"	1912.07941	1920.07941	1925.07941	1932.07941
0,375	3/8"	1912.09521	1920.09521	1925.09521	1932.09521
0,4375	7/16"	–	1920.11111	1925.11111	1932.11111
0,5	1/2"	–	1920.12701	1925.12701	1932.12701
0,5625	9/16"	–	1920.14291	1925.14291	1932.14291
0,625	5/8"	–	1920.15881	1925.15881	1932.15881
0,6875	11/16"	–	–	–	1932.17461
0,75	3/4"	–	–	1925.19051	1932.19051
0,8125	13/16"	–	–	–	1932.20631
0,875	7/8"	–	–	–	1932.22221
0,9375	15/16"	–	–	–	1932.23811
1,0	1"	–	–	–	1932.25401

Conseil d'expert

L'indication du diamètre extérieur des douilles de réduction correspond au diamètre de queue des outils respectifs – par ex. HS 12 correspond à un diamètre de queue d'outil de 12 mm.



Croquis 1 HSK-A/WD-CB

Ø perçage		Art. n°			
[pouce décimal]	[pouce]	HS 1/2"	HS 3/4"	HS 1"	HS 1 1/4"
0,125	1/8"	1913.03182	1919.03182	1926.03182	–
0,1875	3/16"	1913.04762	1919.04762	1926.04762	1931.04762
0,25	1/4"	1913.06352	1919.06352	–	1931.06352
0,3125	5/16"	1913.07942	1919.07942	1926.07942	1931.07942
0,375	3/8"	1913.09522	1919.09522	1926.09522	1931.09522
0,4375	7/16"	–	1919.11112	1926.11112	1931.11112
0,5	1/2"	–	1919.12702	1926.12702	1931.12702
0,5625	9/16"	–	1919.14292	1926.14292	1931.14292
0,625	5/8"	–	1919.15882	–	1931.15882
0,6875	11/16"	–	–	1926.17462	–
0,75	3/4"	–	–	–	1931.19052
0,8125	13/16"	–	–	–	–
0,875	7/8"	–	–	–	–
0,9375	15/16"	–	–	–	–
1,0	1"	–	–	–	1931.25402

Conseil d'expert

Afin de faciliter l'évacuation optimale des copeaux, utilisez des disques protège-copeaux.

Ces disques s'enclenchent facilement sur la tête des douilles de réduction REGO-FIX.

Retrouvez plus d'informations ainsi que les références article page 29.

Conseil d'expert

Les douilles de réduction avec canaux de lubrification HS-CF conviennent pour l'arrosage périphérique.

La clé de démontage EHS permet de retirer très facilement la douille de réduction du mandrin hydraulique.

Retrouvez plus d'informations ainsi que les références article page 29.

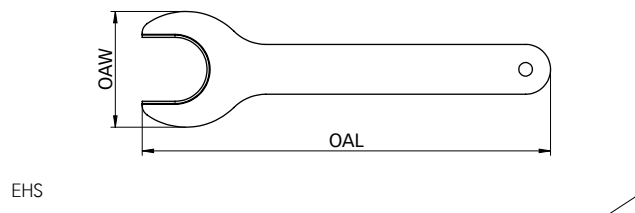
Clés de démontage de douilles de réduction EHS

Disques protège copeaux pour douilles de réduction CC-HS

EHS

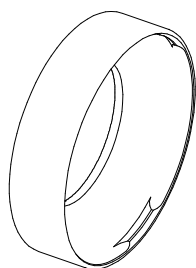
CC-HS

Type	Art. n°	OAW [mm]	OAL [mm]
Clés de démontage de douilles de réduction EHS			
EHS 12 1/2"	7321.12000	24	100
EHS 20 3/4"	7321.20000	38	160
EHS 25 1"	7321.25000	51	180
EHS 32 1 1/4"	7321.32000	63	200



Type	Art. n°	Douille de réduction Ø		
		Tailles	[mm]	[pouce]
Disques protège copeaux pour douilles de réduction CC-HS 12				
CC-HS 12 1/2" / Ø 4.0 mm	7331.04200	HS 12, HS 1/2"	3-4	1/8"
CC-HS 12 1/2" / Ø 6.0 mm	7331.06600	HS 12, HS 1/2"	5-6	3/16"-1/4"
CC-HS 12 1/2" / Ø 10.0 mm	7331.10200	HS 12, HS 1/2"	7-10	5/16"-3/8"

Disques protège copeaux pour douilles de réduction CC-HS 20				
CC-HS 20 3/4" / Ø 4.0 mm	7333.04200	HS 20, HS 3/4"	3-4	1/8"
CC-HS 20 3/4" / Ø 6.0 mm	7333.06600	HS 20, HS 3/4"	5-6	1/16"-1/4"
CC-HS 20 3/4" / Ø 10.0 mm	7333.10200	HS 20, HS 3/4"	7-10	5/16"-3/8"
CC-HS 20 3/4" / Ø 14.0 mm	7333.14200	HS 20, HS 3/4"	11-14	7/16"-1/2"
CC-HS 20 3/4" / Ø 16.0 mm	7333.16200	HS 20, HS 3/4"	15-16	9/16"-5/8"
CC-HS 20 3/4" / Ø 18.0 mm	7333.18200	HS 20, HS 3/4"	18	-



Prenez contact avec nous

Nous serions ravis d'échanger avec vous et partager notre expertise et passion en matière de serrage d'outil et nous permettre de maximiser votre production.

REGO-FIX AG est certifié ISO:

ISO 9001 pour le management de la qualité / depuis 1996

ISO 14001 pour le management environnemental / depuis 2007

ISO 45001 Santé et sécurité au travail / depuis 2019

Les produits de ce catalogue sont conçus selon les dernières évolutions techniques. Les données d'utilisation préconisées dépendent fortement de l'environnement machine et les valeurs indiquées sont issues d'essais effectués dans des conditions d'usinage bien déterminées. Dans certains cas, des divergences peuvent apparaître en raison des conditions d'usinage particulières. Les erreurs ou imprécisions éventuelles y figurant ne justifient aucun recours.

REGO-FIX AG se réserve tout droit de modification en fonction des mises à jour techniques et ce, sans préavis. Ceci est particulièrement valable en cas d'adaptation à des normes internationales nouvelles ou modifiées ou lors d'évolutions techniques de nos procédés de fabrication. Toute reproduction, mémorisation ou transmission électronique ou mécanique, même partielle, de quelque façon que ce soit est interdite, sauf autorisation écrite préalable de notre part. REGO-FIX AG réserve expressément tous ses droits. REGO-FIX est une marque déposée de la société REGO-FIX AG ainsi que les appellations powRgrip®, ER-System®, Hi-Q®, micRun®, intRlox® et secuRgrip®.

Softsynchro® est une marque déposée de EMUGE-Werk Richard Glimpel GmbH & Co. KG. Viton® est une marque déposée de caoutchouc synthétique et fluoroélastomère de DuPont Performance Elastomers. CAPTO® est une marque déposée de AB Sandvik Coromant. BIG PLUS® est une marque déposée et licenciée par BIG Daishowa.

© Tous droits réservés REGO-FIX AG





Norme de qualité Suisse

Nos produits « Swiss made » sont développés et fabriqués dans notre usine et siège social en Suisse à Tenniken.

