



## REGO-FIX toolVibe®

振動センサー付きホルダ

### OPTIMIZE (最適化)

toolVibe® 振動センサー付ホルダは、加工効率の向上やプロセスの最適化を強力に支援します。

### MONITOR (監視)

toolVibe® により、機械、工具、ワークピースの状態を包括的に監視することができます。

### DIGITIZATION (デジタル化)

タブレット端末によるリアルタイム監視、事前設定との比較を通じて、加工履歴をデジタル化し管理することが可能となります。



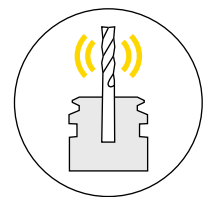
リアルタイムの加工状態の把握



容易なハンドリングとデータの取得



タブレット端末とのワイヤレス接続



powRgrip® ツールホルダ一体タイプ

# 適用アプリケーション

toolVibe® ツールホルダーを使用すると、加工プロセスを迅速かつ最小限の労力で分析および最適化できます。視認しやすいグラフィックスにより、アプリケーションは直感的で、トレーニングはほとんど必要ありません。ソフトウェアを使用すると、さまざまなプロセスを含むプロジェクトを作成でき、アプリ内でデータの一元的な保存とドキュメント化が可能になります。さらに、アラームを設定したり、自動記録を作成したり、包括的な傾向分析を実行してプロセスを継続的に改善できます。



製造請負

ワークショップ

少量生産

大量生産

連続生産

エキスパート

ピゼロ素子素子

ひずみゲージ

REGO-FIX toolVibe®

## Optimize(最適化)

### // ワーククランピング

ホルダー内臓タイプ及びマグネットマグネットタイプセンサーを使用することで、振動解析を行うことができます。

### // 加工データ

最適加工データの適用により、加工効率の向上と工具寿命の改善を同時に達成することも可能です。

### // 加工方法

加工の各ステップでの確認が最小限で済み、加工全体の高精度な検証が短時間で可能となります。

## Monitor(監視)

### // 工具

工具の摩耗進行や破損が確認できます。

### // ワークピース

加工中のイレギュラー(表面品位の低下、チャターマークの発生などを容易に把握することができ、瞬時に加工プロセス改善の検討に入れます。

### // 工作機械

toolVibe®により、機械側のイレギュラー、例えば主軸の摩耗など、機械のコンディションを把握することにも利用できます。

## Technical Information(諸元)

// バッテリー寿命(ワイヤレス通信時)

10 h

// ホルダータイプ対応回転数

30,000 rpm

// バランシング

G2.5 at 25,000 rpm

// 耐圧(内部給油)

80 bar

// 耐圧(外部給油)

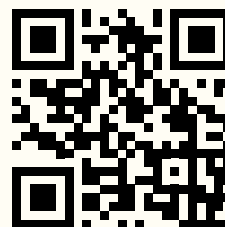
20 bar

// 動作可能温度範囲

+ 20 °C bis + 60 °C

// ワイヤレス通信周波数帯

ISM-Band, 2.4 GHz



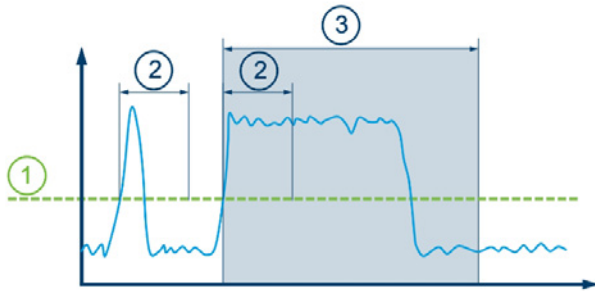
# toolVibe® ソフトウェアの機能

## // 自動記録

自動記録するパラメーターを設定します。

### Recording Setup

- ① Start threshold 0.1
- ② Attack time (s) 1.0
- ③ Recording length (s) 10.0

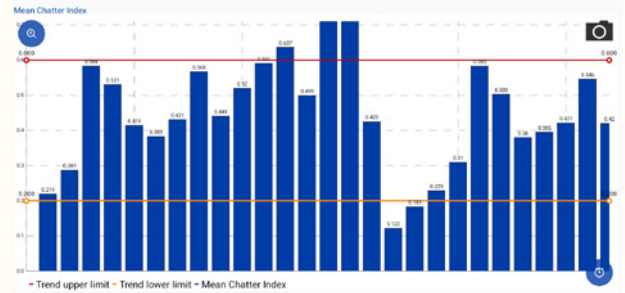


## // アラーム値の決定

振動のしきい値を設定すると、ディスプレイ上で赤線  
で表示されます。

## // トレンドモード

トレンドモードでは、計測振動値 平均値を求め、自動記録し、  
チャート上でしきい値とともに比較できます。

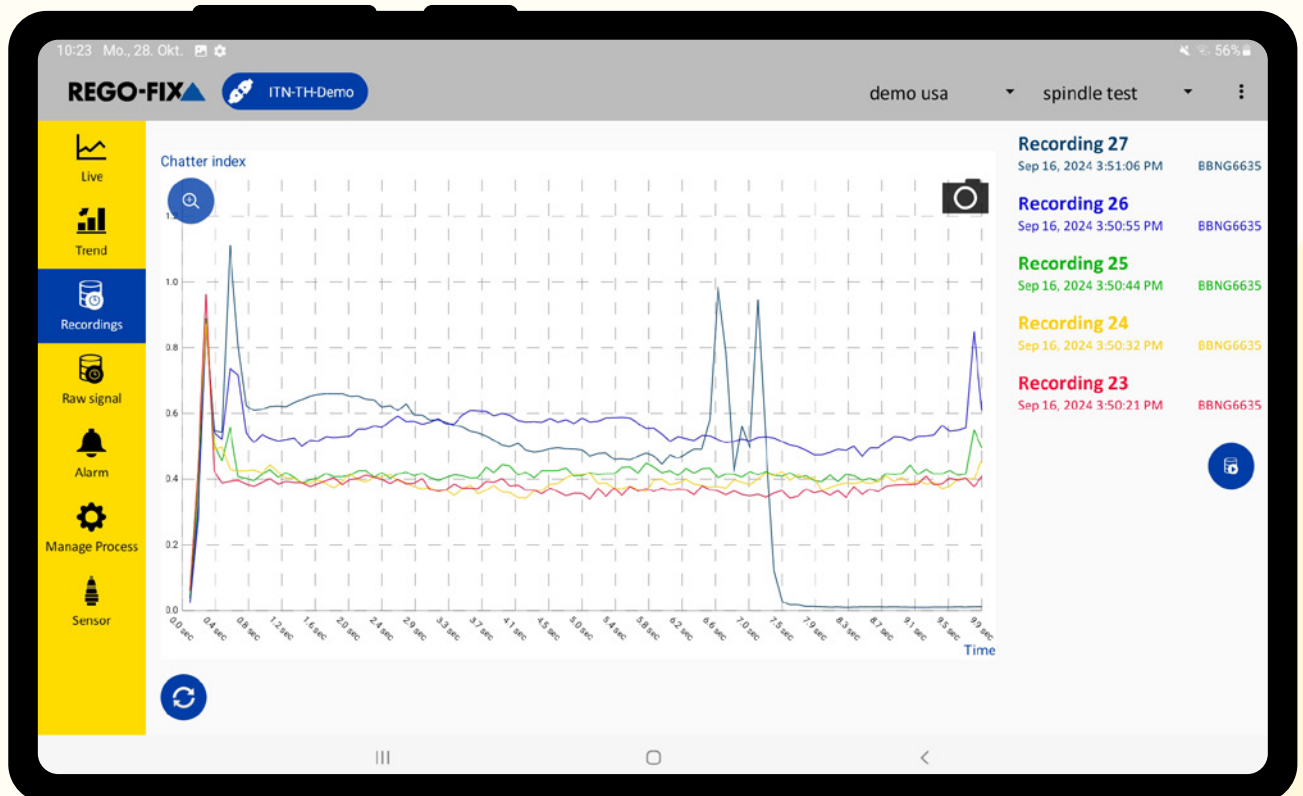


## // 監視

振動をモニタリングし、設定値を超えるとアラームを  
発生します。

## // 比較

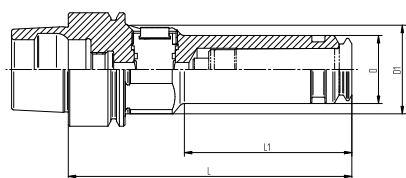
ディスプレイモードでは、すべての手動および自動記  
録がリスト化され、必要に応じてチャートに異なる色で  
表示されます。



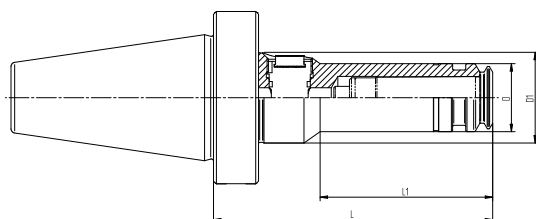
# toolVibe® 製品ラインナップ

タイプ	製品番号	バラシニング	D [mm]	D1 [mm]	L [mm]	L1 [mm]
<b>toolVibe® ツールホルダー</b>						
HSK-A 63/PG 15 × 120 TV	5563.91560	G2.5 @ 25,000 rpm	24	32	-	42
HSK-A 63/PG 25 × 120 TV	5563.92560	G2.5 @ 25,000 rpm	40	-	120	-
HSK-A 63/PG 32 × 120 NL TV <sup>2)</sup>	5563.93260	G2.5 @ 25,000 rpm	50	-	120	-
HSK-A 100/PG 32 × 125 TV	5500.93260	G2.5 @ 25,000 rpm	50	-	125	-
HSK-E 40/PG 15 × 100 TV	5540.91550	30,000 rpm 対応	24	32	100	55
SK+ 40/PG 25 × 120 TV <sup>1)</sup>	5540.92566	G2.5 @ 25,000 rpm	40	-	120	-
SK+ 50/PG 25 × 105 NL TV <sup>1)2)</sup>	5550.92556	G2.5 @ 25,000 rpm	40	44.5	105	60
BT+ 30/PG 15 × 100 TV <sup>1)</sup>	5130.91556	30,000 rpm 対応	24	32	100	55
BT+ 40/PG 25 × 120 TV <sup>1)</sup>	5140.92566	G2.5 @ 25,000 rpm	40	-	120	-
CAT+ 40/PG 15 × 4" TV <sup>1)</sup>	5340.91556	G2.5 @ 25,000 rpm	24	32	101.6	56
CAT+ 40/PG 25 × 4.3" NL TV <sup>1)2)</sup>	5340.92556	G2.5 @ 25,000 rpm	40	44.5	109.22	60
C6/PG 25 × 120 TV	5806.92560	G2.5 @ 25,000 rpm	40	44.5	120	70

<sup>1)</sup> 2面拘束でない場合でも試用可 <sup>2)</sup> PG-L, PG-MQL, PG-Cryoは適用できません。



HSK

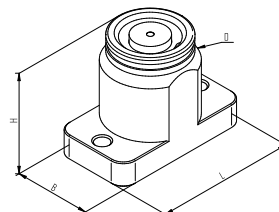


SK+, BT+, CAT+ (単純化表記)

タイプ	製品型番	L [mm]	B [mm]	H [mm]	D [mm]	Note
-----	------	--------	--------	--------	--------	------

## toolVibe® マグネットセンサー

VS 22 × 40 TV	7581.22400	40	22	30	24	マグネット固定または2× M5 ネジ固定
---------------	------------	----	----	----	----	----------------------



VS - マグネットセンサー

タイプ	製品型番	セット内容
-----	------	-------

## toolVibe® セット

SET toolVibe®	7580.00000	ソフトウェアインストール済タブレット(受信機内蔵) 充電ケーブル、ハードケース
---------------	------------	--

