

Schleifstifte perfekt spannen mit powRgrip®

PRÄZISE

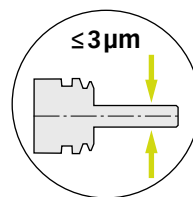
Höchste Rundlaufgüte und optimale Vibrationsdämpfung für beste Oberflächen.

VIELSEITIG

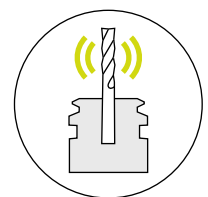
Verschiedene Bauformen und Spannanzgen für diverse Schleifanwendungen.

powRgrip®

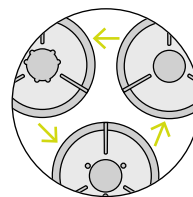
Das Werkzeugspannsystem für heute und die Zukunft.



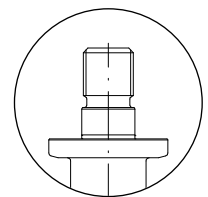
Gesamtsystemrundlauf
 $\leq 3 \mu\text{m}$ bei $3 \times D$



Hervorragende
Vibrationsdämpfung



Kühlmittelsystem innerhalb
von Sekunden angepasst



HJNZ Schnittstelle
(HJNZ-Spindel)

Testen Sie jetzt powRgrip® kostenlos!

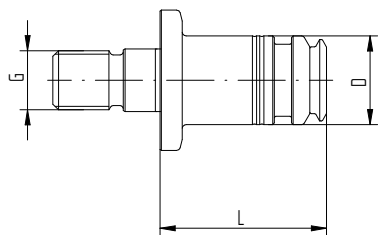
Erfahren Sie mehr unter try.rego-fix.ch/standzeit

Stabilität, Vibrationsdämpfung und Präzision: Neue Mässtäbe beim Innenschleifen

Die Vorteile von powRgrip® bei Schleifanwendungen sind bei Anwendungen mit HSK-Schnittstellen vielfach bewiesen. Die in enger Zusammenarbeit mit Schleifmaschinenherstellern entwickelten HJNZ-Aufnahmen bieten weitgehende Vorteile gegenüber den verbreiteten ER und Spanndorn-Lösungen.

Die hohe Rundlaufgenauigkeit begünstigt das Abrichten, während die Vibrationsdämpfung für deutlich bessere Oberflächen-güte sorgt. Die hohe Steifigkeit erlaubt gesteigerte Schnittwerte und sorgt für zuverlässigere Masshaltigkeit, zusätzlich bieten die verschiedenen Kühloptionen der powRgrip®-Spannzangen eine optimale Zuführung von Kühlschmierstoffen.

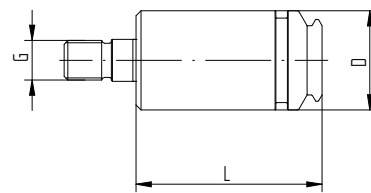
In Kombination mit den neu entwickelten, extra kurzen PGST Spannzangen wird zusätzlich eine geringe Aufbauhöhe erreicht. HJNZ-Aufnahmen werden nach den Vorgaben von Fischer Spindle hergestellt.



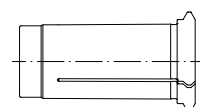
HJNZ/PGST



PGST Zange (kurz)



HJNZ/PG



PG Zange (Std.)

Typ	Art. Nr.	G	L	D	SW	Nm
HJNZ 21						
HJNZ 21/PG 25 x 075	8267.21253	M22x1.5	75	40	-	72
HJNZ 21/PGST 25 x 055	8267.21251	M22x1.5	55	40	-	72
HJNZ 21/PG 15 x 060	8267.21152	M22x1.5	60	24	24	72

Typ	Art. Nr.	G	L	D	SW	Nm
HJNZ 28						
HJNZ 28/PG 15 x 060	8267.28152	M16x1.5	60	24	24	53
HJNZ 28/PGST 15 x 045	8267.28151	M16x1.5	45	24	24	53
HJNZ 28/PG 25 x 075	8267.28253	M16x1.5	75	40	40	53
HJNZ 28/PGST 25 x 055	8267.28251	M16x1.5	55	40	40	53

Typ	Art. Nr.	G	L	D	SW	Nm
HJNZ 50						
HJNZ 50 / PG 6 x 033	8267.50060	M8	10	24	10	16
HJNZ 50 / PG 10 x 049	8267.50101	M8	49	16	17	16

Typ	Art. Nr.	G	L	D	SW	Nm
HJNZ 60						
HJNZ 60 / PG 6 x 033	8267.60060	M7	33	10	10	16

Typ	Art. Nr.	Typ	Art. Nr.
Aufsteck-Freilaufschlüssel		Griffstange	
A-FLS Ø 24 / MRM 16 (PG 15)	7855.16800	G-A	7655.99900
A-FLS Ø 40 / MR 25 (PG 25)	7855.25000	TORCO-FIX II (40.0-200.0 Nm)	7150.20200

Artikel ohne Schlüsselweite SW benötigen einen Aufsteck-Freilaufschlüssel mit entsprechender Griffstange.
Artikel mit Schlüsselweite SW können mit handelsüblichen Sechskant-Drehmomentschlüsseln festgezogen werden.