



## REGO-FIX toolVibe®

Portaherramientas sensorial

### OPTIMIZACIÓN

El portaherramientas sensorial toolVibe® permite una optimización específica de los procesos alrededor de la máquina herramienta y contribuye a mejorar la eficiencia.

### SUPERVISIÓN

toolVibe® permite una supervisión completa de máquinas, herramientas y piezas para controlar con precisión todo el proceso en tiempo real.

### DIGITALIZACIÓN

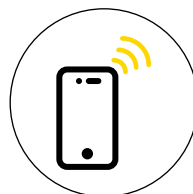
Entrada en la digitalización gracias a la detección transparente de datos, supervisión en tiempo real desde una tableta y registro automático de procesos mediante límites predefinidos.



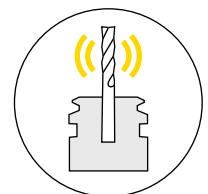
Detección en tiempo real de datos de mecanizado



Uso e interpretación de datos simplificados



Conexión inalámbrica a una tableta



Portaherramientas inteligente powRgrip®

# Ámbito de aplicación

Con el portaherramientas toolVibe®, los procesos de mecanizado pueden analizarse y optimizarse rápidamente y con un esfuerzo mínimo. Gracias a gráficos claros, la aplicación es intuitiva y requiere poca formación. El software permite crear proyectos con diferentes procesos, centralizando el almacenamiento y la documentación de los datos en la aplicación. Además, se pueden configurar alarmas, realizar grabaciones automáticas y llevar a cabo análisis de tendencias completos para mejorar continuamente los procesos.



Fabricación por encargo

Taller

Pequeñas series

Grandes series

Producción en masa

Experto

Tecnología piezoeléctrica

Tecnología de galgas extensométricas

REGO-FIX toolVibe®

## Áreas de aplicación

### Optimización

#### // Sujeción de piezas

Con el portaherramientas y el soporte magnético, se pueden detectar y analizar las vibraciones en la sujeción de las piezas.

#### // Parámetros de corte

Al ajustar los parámetros de corte, es posible aumentar la productividad y optimizar la vida útil de las herramientas.

#### // Estrategia de mecanizado

Las vibraciones detectadas en diferentes etapas del proceso pueden minimizarse optimizando la estrategia de mecanizado.

### Supervisión

#### // Herramienta

Con el portaherramientas sensorial, es posible detectar de manera fiable roturas y desgastes de herramientas.

#### // Pieza

Las irregularidades en el mecanizado, la mala calidad de la superficie o las marcas de vibración pueden detectarse a tiempo durante el proceso y ajustarse en consecuencia.

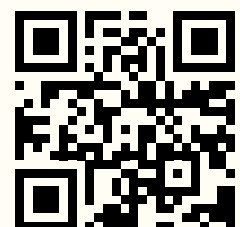
#### // Máquina

Con toolVibe®, es posible medir las vibraciones durante el proceso de mecanizado y verificar las vibraciones fundamentales del husillo para sacar conclusiones sobre el desgaste.

### Información técnica

- // Duración de la batería con transmisión inalámbrica activa
- // Velocidad máxima
- // Cada toolVibe® está equilibrado con precisión
- // Presión máxima del refrigerante (interna)
- // Presión máxima del refrigerante (externa)
- // Rango de temperatura de funcionamiento
- // Banda de frecuencia para transmisión inalámbrica

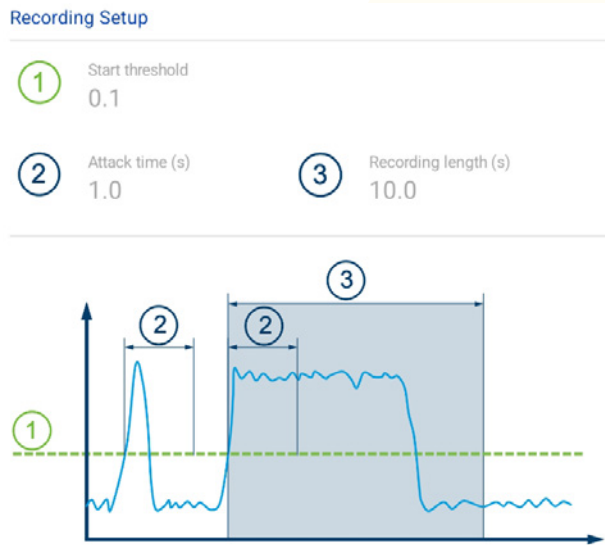
- 10 h
- 30'000 min<sup>-1</sup>
- G2.5 a 25'000 min<sup>-1</sup>
- 80 bar
- 20 bar
- + 20 °C a + 60 °C
- banda ISM, 2,4 GHz



# Funciones del software toolVibe®

## // Registro automático

Permite configurar los parámetros del proceso para registros automáticos.

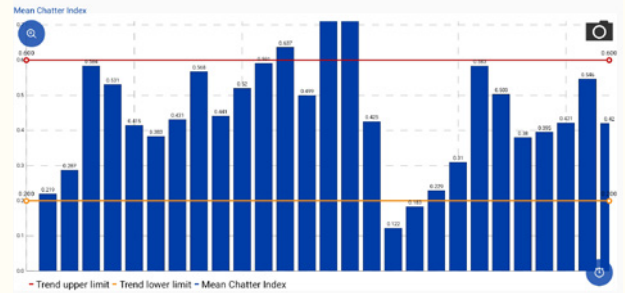


## // Definir alarmas

Permite establecer un límite de alarma para grabaciones en vivo, representado por una línea roja en el gráfico.

## // Análisis de tendencias

En el modo de tendencias, se pueden calcular los valores promedio de los registros automáticos, compararlos en el gráfico y establecer límites.

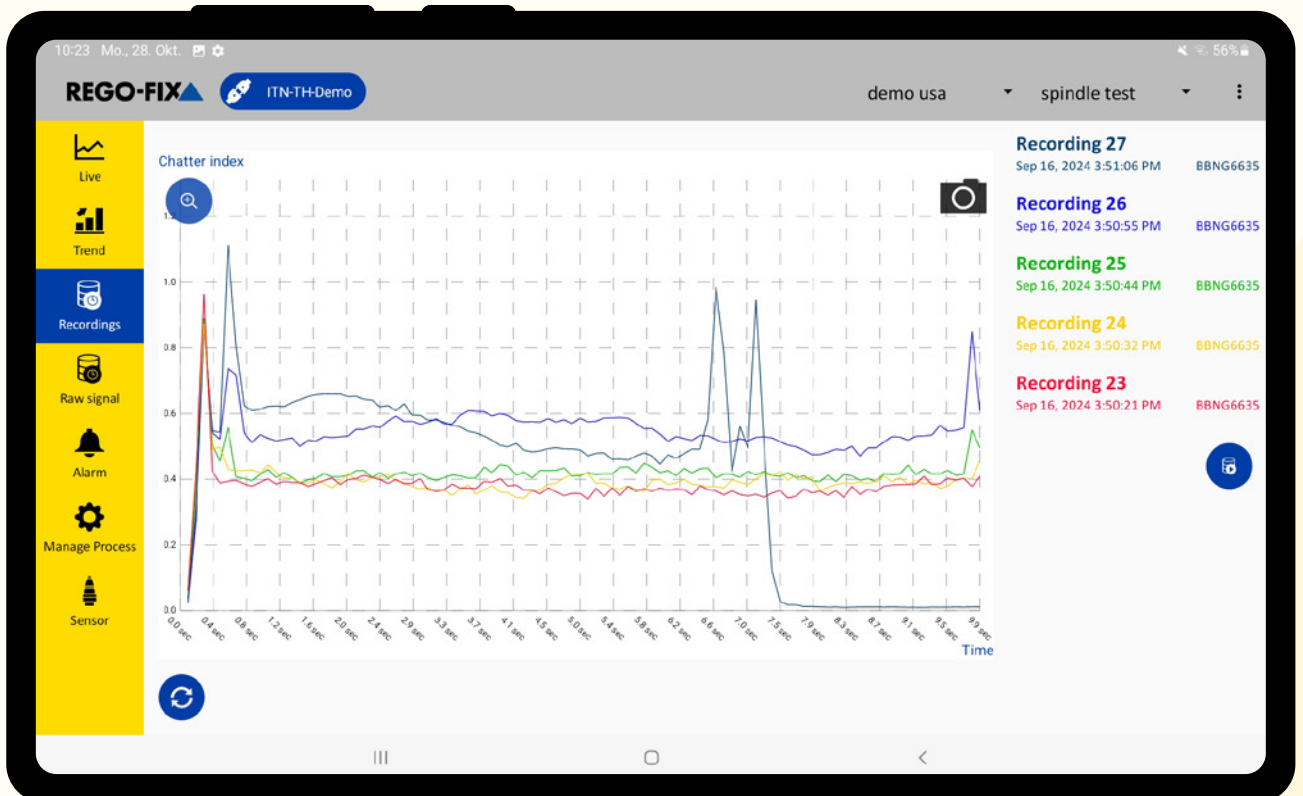


## // Supervisión

Supervisión del índice de vibración con límites de alarma ajustables y notificación correspondiente.

## // Comparar

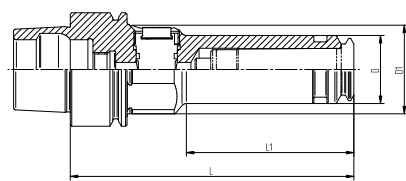
En el modo de visualización, todas las grabaciones manuales y automáticas se enumeran y, si necesario, se muestran como gráficos de diferentes colores en el diagrama.



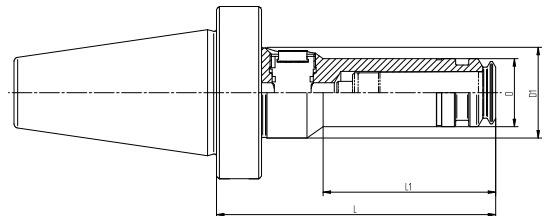
# Resumen del programa toolVibe®

Tipo	Nº artículo	Calidad de balanceo	D [mm]	D1 [mm]	L [mm]	L1 [mm]
<b>toolVibe® Portaherramientas</b>						
HSK-A 63/PG 15 × 120 TV	5563.91560	balanceado a G2.5 en 25'000 min <sup>-1</sup>	24	32	-	42
HSK-A 63/PG 25 × 120 TV	5563.92560	balanceado a G2.5 en 25'000 min <sup>-1</sup>	40	-	120	-
HSK-A 63/PG 32 × 120 NL TV <sup>2)</sup>	5563.93260	balanceado a G2.5 en 25'000 min <sup>-1</sup>	50	-	120	-
HSK-A 100/PG 32 × 125 TV	5500.93260	balanceado a G2.5 en 25'000 min <sup>-1</sup>	50	-	125	-
HSK-E 40/PG 15 × 100 TV	5540.91540	balanceado hasta 30'000 min <sup>-1</sup>	24	32	100	55
SK+ 40/PG 25 × 105 TV <sup>1)</sup>	5540.92556	balanceado a G2.5 en 25'000 min <sup>-1</sup>	40	-	105	-
SK+ 50/PG 25 × 105 TV <sup>1)</sup>	5550.92556	balanceado a G2.5 en 25'000 min <sup>-1</sup>	40	44,5	105	60
BT+ 30/PG 15 × 100 TV <sup>1)</sup>	5130.91556	balanceado hasta 30'000 min <sup>-1</sup>	24	32	100	55
BT+ 40/PG 25 × 125 TV <sup>1)</sup>	5140.92556	balanceado a G2.5 en 25'000 min <sup>-1</sup>	40	-	125	-
CAT+ 40/PG 15 × 4" TV <sup>1)</sup>	5340.91556	balanceado a G2.5 en 25'000 min <sup>-1</sup>	24	32	101,6	56
CAT+ 40/PG 25 × 4.3" NL TV <sup>1)2)</sup>	5340.92556	balanceado a G2.5 en 25'000 min <sup>-1</sup>	40	44,5	109,22	60
C6/PG 25 × 120 TV	5806.92560	balanceado a G2.5 en 25'000 min <sup>-1</sup>	40	44,5	120	70

<sup>1)</sup> También compatible con husillos estándar sin contacto frontal <sup>2)</sup> Las pinzas PG-L, PG-MQL y PG-Cryo no pueden utilizarse

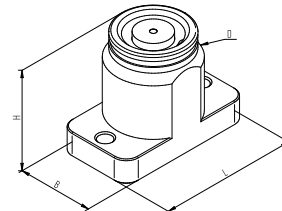


HSK



SK+, BT+, CAT+ (Interfaz simplificada)

Tipo	Nº artículo	L [mm]	B [mm]	H [mm]	D [mm]	Nota
<b>Sensor de vibraciones toolVibe®</b>						
VS 22 × 40 TV	7581.22400	40	22	30	24	Montaje: imanes o mediante 2 roscas M5



VS – Sensor de vibraciones

Tipo	Nº artículo	Nota
<b>Contenido del kit toolVibe®</b>		
SET toolVibe®	7580.00000	Software con tablet, estación receptora integrada, cable de carga y estuche rígido

