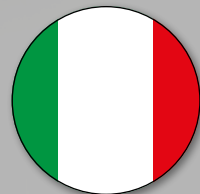




WMH-RF 45°



REGO-FIX▲



## Istruzioni per l'uso

WMH-RF 45°

**Denominazione:** WMH-RF 45° / ausilio per il montaggio degli utensili

**Tipi:** Corpo base **WMH** 45°

Adattatore WA / HSK per gli alloggiamenti utensile HSK

Adattatore WA / SK per gli alloggiamenti utensile SK / BT e CAT

Adattatore WA / C per gli alloggiamenti utensile CAPTO

**Produttore:** REGO-FIX AG, Obermattweg 60, CH-4456 Tenniken, Svizzera

Le istruzioni per l'uso devono essere conservate per tutto il periodo d'uso.

# Indice

<b>1. Informazioni generali</b>	<b>4</b>
Introduzione	4
Uso conforme	4
Uso non conforme	4
<b>2. Avvertenze di sicurezza</b>	<b>5</b>
Avvertenze di sicurezza generali	5
Avvertenze di sicurezza speciali	5
Obbligo dell'esercente	7
<b>3. Descrizione dell'ausilio per il montaggio degli utensili</b>	<b>8</b>
Corpo base	8
<b>4. Istruzioni per il montaggio e l'installazione</b>	<b>9</b>
<b>5. Istruzioni per l'uso</b>	<b>10</b>
Uso dell'ausilio per il montaggio degli utensili	10
Posizioni di lavoro	11
Sostituzione degli adattatori	12
<b>6. Istruzioni per lo smaltimento</b>	<b>13</b>

# 1. Informazioni generali

## Introduzione

Questo ausilio per il montaggio degli utensili (denominato di seguito anche “apparecchio”) è concepito per alloggiare e regolare gli utensili per le macchine utensili. L’aggiustamento degli utensili avviene per mezzo della rotazione e del fissaggio del rispettivo alloggiamento utensile nelle diverse posizioni.

Nelle presenti istruzioni per l’uso vengono descritti il funzionamento, l’installazione corretta e la gestione sicura dell’ausilio per il montaggio degli utensili. Queste istruzioni per l’uso hanno valore esclusivamente per i tipi indicati sulla copertina.

Prima dell’uso dell’ausilio per il montaggio degli utensili devono essere lette le indicazioni di sicurezza e le avvertenze.

Prestare attenzione alle avvertenze applicate sull’apparecchio. È assolutamente importante che queste avvertenze vengano rispettate! Le avvertenze danneggiate o mancanti devono essere sostituite.

Le istruzioni per l’uso devono essere conservate sempre a portata di mano presso il luogo d’impiego. Il personale responsabile dei lavori all’ausilio per il montaggio degli utensili deve avere letto e compreso le istruzioni per l’uso prima della messa in funzione.

## Uso conforme

Il presente ausilio per il montaggio degli utensili è concepito per alloggiare e regolare gli utensili per le macchine utensili.

Il comando dell’ausilio per il montaggio degli utensili è consentito solo al personale specializzato e formato.

## Uso non conforme

Un uso dell’ausilio per il montaggio degli utensili diverso o ulteriore rispetto all’“uso conforme” deve intendersi come non conforme ed è vietato.

Qualsiasi impiego diverso richiede una previa consultazione del produttore.

Questa disposizione comprende anche l’uso dell’ausilio per il montaggio degli utensili per una misura di prodotti diversa.

In presenza di modifiche e trasformazioni autonome all’ausilio per il montaggio degli utensili viene meno qualsiasi responsabilità e garanzia da parte del produttore. Qualsiasi modifica all’apparecchio richiede l’assenso e il controllo da parte della REGO-FIX AG.

L’impiego di ricambi e pezzi di usura di terzi può comportare dei rischi. Utilizzare esclusivamente pezzi originali o pezzi approvati dal produttore.

## 2. Avvertenze di sicurezza

### Avvertenze di sicurezza generali

#### **PERICOLO**



- // Per evitare i pericoli causati dall'uso sconsiderato dell'apparecchio da parte di terzi, con l'apparecchio deve lavorare sempre una sola persona.
- // Questo vale anche per i possibili lavori all'apparecchio al di là dell'installazione.

#### **ATTENZIONE**



- // Indica una possibile situazione di pericolo.
- // Il mancato rispetto delle informazioni può avere come conseguenza delle gravissime lesioni (invalidità).

### Avvertenze di sicurezza speciali

A seconda del cuneo di alloggiamento (DIN / CAT BT o HSK) il supporto del perno di arresto deve essere regolato in altezza nell'alloggiamento utensile per una sede perfetta.

Il bloccaggio del portautensili nell'adattatore può essere regolato in altezza tramite due viti a testa cilindrica con esagono interno.

Il bloccaggio deve essere assolutamente regolato ed è rilevante per la sicurezza. Senza un bloccaggio corretto del portautensili nell'adattatore il portautensili potrebbe cadere.



1. Inserire il portautensili nel rispettivo adattatore.
2. Allentare entrambe le viti, in modo che il perno di arresto possa essere spostato facilmente.
3. Spostare il supporto del perno di arresto in altezza, in modo che la superficie di serraggio del perno di arresto in condizioni estratte poggi sulla superficie prevista della scanalatura di presa.
4. Serrare nuovamente saldamente entrambe le viti. Il perno di bloccaggio ha lo scopo di garantire l'ulteriore sicurezza ad accoppiamento geometrico del perno di arresto molleggiante.

In caso di uso di adattatori senza perno di arresto, il portautensili deve essere messo in sicurezza contro la caduta, ad esempio per mezzo di una leva di bloccaggio.

I portautensili vengono introdotti dall'alto nel foro di alloggiamento dell'adattatore e messi in sicurezza con un perno di arresto. Al momento dell'inserimento, il perno di arresto deve essere tirato verso l'esterno.

Infine, il perno di arresto deve essere messo in sicurezza in direzione LOCK con il perno di bloccaggio!

### ⚠ ATTENZIONE ⚠



#### **Attenzione, pericolo di lesioni ai piedi!**

Prima di ruotare l'utensile verso il basso è necessario controllare sempre che il perno di arresto sia innestato e che il perno di bloccaggio si trovi in posizione Lock.

In caso contrario, l'utensile potrebbe cadere e causare gravi lesioni ai piedi.

### ⚠ ISTRUZIONE ⚠



**Indossare sempre le calzature antinfortunistiche nella zona dell'apparecchio!**



## Obbligo dell' esercente

I requisiti della direttiva CE sull'uso degli strumenti di lavoro 2009/104/CE devono essere soddisfatti.

Con questo apparecchio deve lavorare solo personale adeguatamente qualificato. È necessario prendere dimestichezza con tutte le avvertenze di sicurezza e gli avvisi contenuti nelle presenti istruzioni per l'uso. Il funzionamento appropriato e privo di pericoli del presente apparecchio dipende dall'uso e dalla gestione regolari.

Conservare il presente manuale di utilizzazione in un luogo facilmente accessibile. A ogni operatore deve essere consegnata una copia.

La presa in visione deve essere confermata per iscritto.

Gli apparecchi possono essere azionati solo da personale qualificato e formato. L'età minima ammessa dalla legge deve essere rispettata. Le competenze del personale per l'uso devono essere definite in modo chiaro.

I dispositivi di protezione individuale devono essere messi a disposizione dall'esercente. Ogni dipendente è obbligato a usare a regola d'arte tali dispositivi di protezione.

## Obblighi del personale

È necessario che con questo apparecchio lavorino esclusivamente persone con una qualifica adeguata.

Il personale qualificato è composto da persone qualificate che, alla luce della loro formazione specialistica, della loro esperienza e della loro istruzione, sono in grado di svolgere le mansioni necessarie. Devono essere in grado di identificare i potenziali pericoli e di tenere dei comportamenti adeguati.

Il personale deve disporre della piena comprensione degli avvisi e delle avvertenze di sicurezza contenute nelle presenti istruzioni per l'uso. Al riguardo sono necessari i passi seguenti:

- // Il personale deve leggere, comprendere e rispettare assolutamente i capitoli dedicati alla sicurezza e le avvertenze di sicurezza in queste istruzioni per l'uso.
- // È assolutamente necessario che il personale rispetti le norme sulla sicurezza sul lavoro fondamentali e le misure antinfortunistiche.



Inoltre, sono indispensabili delle conoscenze delle misure di primo soccorso e delle attrezzature di soccorso disponibili localmente.

**Indossare sempre i seguenti dispositivi di protezione individuale:**



Calzature con punale  
di acciaio



Guanti protettivi

### 3. Descrizione dell'ausilio per il montaggio degli utensili

L'ausilio per il montaggio degli utensili REGO-FIX è composto dal corpo base WMH-RF 45° e dagli adattatori impiegabili.

#### Corpo base

// Per l'attacco dei diversi adattatori, che vengono fissati con una piastra di bloccaggio.

// La piastra di bloccaggio ha due posizioni:

**/ Indicizzazione**

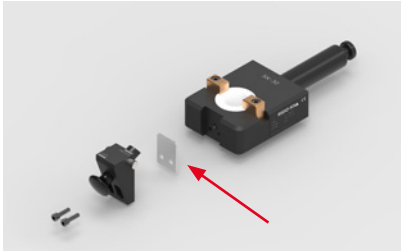
Sollevare la piastra di bloccaggio fino al primo arresto e quindi ruotare l'adattatore nella posizione desiderata e farlo scattare in posizione.

**/ Sostituzione dell'adattatore**

Sollevare la piastra di bloccaggio fino al secondo arresto. Ora è possibile estrarre l'adattatore dal corpo base.

## Adattatore

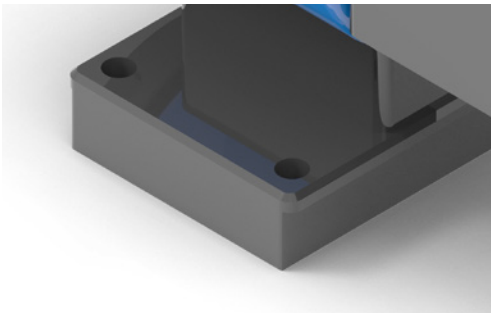
WA / SK per gli alloggiamenti utensile SK / BT e CAT  
L'adattatore WA viene consegnato nella versione per i mandrini SK e CAT. Se desiderate utilizzare il mandrino BT, l'altezza del meccanismo di bloccaggio deve essere regolata. A tale scopo, posizionare un mandrino BT nell'adattatore WA, allentare le due viti, posizionare il meccanismo di bloccaggio nella scanalatura del gripper BT e fissarlo con le viti. Negli alloggiamenti BT30 è necessario rimuovere la piastra distanziatrice tra adattatore e bloccaggio.



WA / HSK per gli alloggiamenti utensile HSK

WA / C per gli alloggiamenti utensile Capto

## 4. Istruzioni per il montaggio e l'installazione



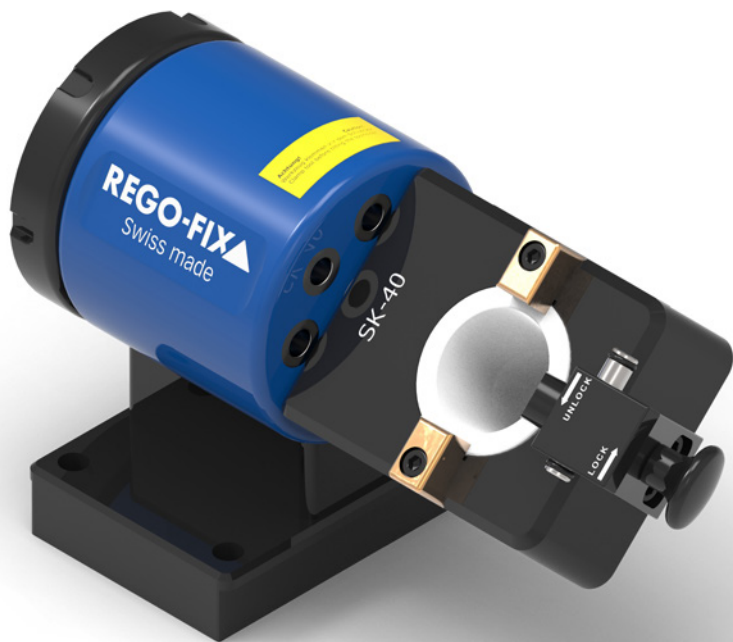
Il corpo base WMH deve essere avvitato su di un banco per mezzo di 4 viti (M10). Se questo non è possibile, può essere serrato in una morsa.

Se il corpo base WMH è stato serrato nella morsa, è necessario accertare che sia serrato su tutta la superficie.

La sporgenza nella piastra di base aiuta a serrare il WMH in una morsa in modo sicuro senza che si storca.

## 5. Istruzioni per l'uso

Uso dell'ausilio per il montaggio degli utensili



## Posizioni di lavoro

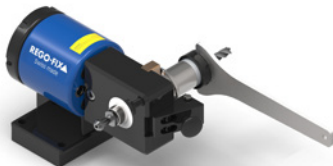
### ⚠ ATTENZIONE ⚠



#### Attenzione, pericolo di lesioni ai piedi!

Prima di ruotare l'utensile verso il basso è necessario controllare sempre che il perno di arresto sia innestato e che il perno di bloccaggio si trovi in posizione Lock.

In caso contrario, l'utensile potrebbe cadere e causare gravi lesioni ai piedi.



#### Verticale verso l'alto:

Semplice blocco e sblocco degli utensili

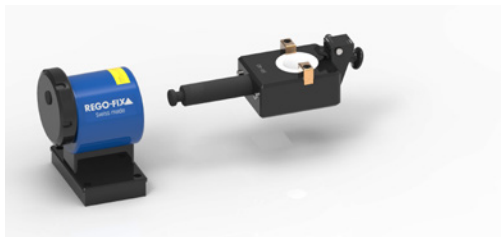
#### Posizione orizzontale a destra o a sinistra:

Montaggio di dadi di pinze portautensili o smontaggio degli utensili

#### Verticale verso il basso:

Montaggio e smontaggio di bulloni di serraggio

## Sostituzione degli adattatori



### Montaggio dell'adattatore:

Spingere l'adattatore nel corpo base fino al primo arresto. Sollevare quindi completamente la piastra di bloccaggio e spingere l'adattatore fino al secondo arresto. Non appena l'adattatore è contro l'arresto, spingere in basso la piastra di bloccaggio. Attraverso il movimento verso il basso della piastra di bloccaggio, l'adattatore viene bloccato nel corpo base.

### Indicizzazione dell'adattatore:

Per ruotare l'adattatore in incrementi di 45°, la piastra di bloccaggio deve essere sollevata nella prima posizione. In questo modo l'adattatore viene spinto leggermente fuori dal corpo base e può essere ruotato.

Per bloccare nuovamente l'adattatore, la piastra di bloccaggio deve essere spinta verso il basso.



## 6. Istruzioni per lo smaltimento

Gli apparecchi inutilizzabili devono essere smaltiti come rottami di metallo riciclabili.

Devono essere rispettate le norme vigenti a livello locale al momento dello smaltimento.

