

WMH-RF 45°

REGO-FIX▲



Mode d'emploi

WMH-RF 45°

Désignation: WMH-RF 45° / Dispositif de montage

Types: Structure de base **WMH** 45°
Adaptateur WA / HSK pour porte-outil HSK
Adaptateur WA / SK pour porte-outil SK / BT et CAT
Adaptateur WA / C pour porte-outil CAPTO

Fabricant: REGO-FIX AG, Obermattweg 60, CH-4456 Tenniken, Suisse

Le manuel d'utilisation doit être conservé pendant toute la durée d'utilisation.

Table des matières

1. Généralités	4
Introduction	4
Utilisation conforme à l'usage prévu	4
Utilisation non conforme à l'usage prévu	4
2. Consignes de sécurité	5
Consignes de sécurité générales	5
Consignes de sécurité spéciales	5
Obligations de l'exploitant	7
3. Description du dispositif de montage	8
Structure de base	8
4. Instructions de montage et d'installation	9
5. Mode d'emploi	10
Utilisation du dispositif de montage	10
Positions de travail	11
Changement d'adaptateur	12
6. Consignes d'élimination	13

1. Généralités

Introduction

Ce dispositif de montage (également dénommé « appareil » ci-après) est conçu pour accueillir et ajuster des outils pour les machines-outils. L'ajustement de l'outil s'effectue en tournant et en fixant le porte-outil dans différentes positions.

Ce manuel d'utilisation décrit le fonctionnement du dispositif de montage et explique comment l'installer de façon correcte et comment le manipuler en toute sécurité. Ce manuel d'utilisation s'applique exclusivement aux types indiqués sur la page de couverture.

Avant toute utilisation du dispositif de montage, il convient de lire les consignes de sécurité et les mises en garde.

Veillez tenir compte des mises en garde apposées sur l'appareil. Il est extrêmement important de suivre rigoureusement ces consignes et mises en garde ! Toute consigne ou mise en garde détériorée ou manquante doit être remplacée.

Le manuel d'utilisation doit toujours être à portée de main sur le lieu d'utilisation. Les personnes en charge des travaux sur le dispositif de montage doivent avoir lu et compris le manuel d'utilisation avant la mise en service de l'appareil.

Utilisation conforme à l'usage prévu

Le présent dispositif de montage est conçu pour accueillir et ajuster des outils pour les machines-outils.

L'utilisation du dispositif de montage est réservée au personnel spécialisé formé à cet effet.

Utilisation non conforme à l'usage prévu

Toute utilisation du dispositif de montage qui diffère de l'« utilisation conforme à l'usage prévu » ou qui va au-delà de cette utilisation est considérée comme non conforme à l'usage prévu et est interdite.

Toute autre utilisation nécessite l'accord préalable du fabricant.

Cela inclut également l'utilisation du dispositif de montage pour d'autres dimensions de produit.

Si des transformations ou des modifications sont apportées de façon autonome au dispositif de montage, la responsabilité et la garantie du fabricant deviennent caduques. Toute modification apportée à l'appareil nécessite l'accord et le contrôle de REGO-FIX AG.

L'utilisation de pièces de rechange ou de pièces d'usure de tiers peut entraîner des risques. N'utilisez que des pièces d'origine ou des pièces approuvées par le fabricant.

2. Consignes de sécurité

Consignes de sécurité générales

DANGER



- // Afin d'éviter tout danger causé par une utilisation imprudente de l'appareil par des tiers, jamais plus d'une personne ne doit travailler sur l'appareil.
- // Cela vaut également pour tous les éventuels travaux effectués sur l'appareil en dehors de son installation.

AVERTISSEMENT



- // Ce symbole signale une situation potentiellement dangereuse.
- // Le non-respect de ces informations peut entraîner des blessures corporelles extrêmement graves (invalidité).

Consignes de sécurité spéciales

Selon le cône de logement (DIN / CAT BT ou HSK), le support du boulon d'arrêt doit être réglé en hauteur pour permettre un bon positionnement dans le porte-outil.

Le dispositif d'arrêt des porte-outil dans l'adaptateur peut être réglé en hauteur à l'aide de deux vis cylindriques à six pans creux.

Le dispositif d'arrêt doit impérativement être réglé et constitue un élément de sécurité important. Si le dispositif d'arrêt n'est pas réglé correctement, le porte-outil risquerait de tomber.



1. Placez le porte-outil dans l'adaptateur correspondant.
2. Desserrez les deux vis de façon à ce que le support du boulon d'arrêt puisse être déplacé facilement.
3. Déplacez le support du boulon d'arrêt en hauteur de façon à ce que la surface de serrage du boulon d'arrêt, lorsqu'il est sorti, repose sur la surface de la gorge de préhension prévue à cet effet.
4. Resserrez les deux vis. Le boulon de verrouillage sert de sécurité mécanique supplémentaire pour le boulon d'arrêt à ressort.

Lors de l'utilisation d'adaptateurs non équipés d'un boulon d'arrêt, le porte-outil doit être protégé contre tout risque de chute, par exemple au moyen d'un levier de serrage.

Les porte-outil sont introduits par le haut dans le perçage de réception des adaptateurs et sont fixés à l'aide d'un boulon d'arrêt. Lors de l'introduction, le boulon d'arrêt doit être tiré vers l'extérieur.

Le boulon d'arrêt doit ensuite être fixé en position LOCK avec le boulon de verrouillage !

AVERTISSEMENT



Attention, risque de blessure au pied !

Avant de tourner l'outil vers le bas, il faut toujours contrôler si le boulon d'arrêt est bien enclenché et si le boulon de verrouillage est en position Lock.
Sinon, l'outil risquerait de tomber et de causer de graves blessures aux pieds.

CONSIGNE



Portez toujours des chaussures de sécurité à proximité de l'appareil !



Obligations de l'exploitant

Il convient de respecter les exigences de la directive européenne 2009/104/CE relative à l'utilisation des équipements de travail.

Seul le personnel dûment qualifié peut travailler sur cet appareil. Il convient de se familiariser avec toutes les consignes de sécurité et mises en garde figurant dans ce manuel d'utilisation. Pour une utilisation efficace et sûre, cet appareil doit être manipulé et utilisé correctement.

Conservez ce manuel d'utilisation dans un endroit facile d'accès. Une copie de ce manuel doit être remise à chaque utilisateur. Chaque utilisateur doit confirmer par écrit qu'il en a pris connaissance.

Les appareils ne doivent être utilisés que par un personnel instruit et formé. L'âge minimum légal requis doit être respecté. Les responsabilités du personnel pour l'utilisation de l'appareil doivent être clairement définies.

Les équipements de protection individuelle doivent être mis à disposition par l'exploitant. Chaque collaborateur est tenu d'utiliser ces équipements de protection de manière appropriée.

Obligations du personnel

Seules les personnes bénéficiant des qualifications requises sont autorisées à travailler sur ces appareils.

Le personnel qualifié comprend les techniciens qui, de par leur formation scolaire et professionnelle et leur expérience, sont autorisés à effectuer les activités nécessaires. Ils doivent être en mesure d'identifier les dangers potentiels et de prendre les mesures adéquates.

Le personnel doit avoir parfaitement compris les mises en garde et les consignes de sécurité indiquées dans ce manuel d'utilisation. Les mesures suivantes doivent être respectées à cette fin :

- // Le personnel doit lire, comprendre et respecter scrupuleusement les sections relatives à la sécurité ainsi que les consignes de sécurité figurant dans ce manuel d'utilisation.
- // Le personnel doit impérativement respecter les principales règles de sécurité au travail et mesures de prévention des accidents.

Il doit également connaître les mesures de premiers secours ainsi que les équipements de sauvetage présents sur les lieux.

Les équipements de protection individuelle suivants doivent toujours être portés :



Chaussures
de sécurité



Gants de protection

3. Description du dispositif de montage

Le dispositif de montage de REGO-FIX est constitué de la structure de base WMH-RF 45° et des adaptateurs applicables.

Structure de base

// Celle-ci est destinée à accueillir les différents adaptateurs, qui sont bloqués à l'aide d'un disque d'arrêt.

// Le disque d'arrêt peut avoir deux positions :

/ Indexation

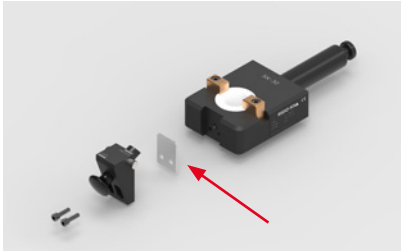
Levez le disque d'arrêt jusqu'à la première butée puis tournez et enclenchez les adaptateurs dans la position souhaitée.

/ Changement des adaptateurs

Levez le disque d'arrêt jusqu'à la deuxième butée. L'adaptateur peut alors être retiré de la structure de base.

Adaptateurs

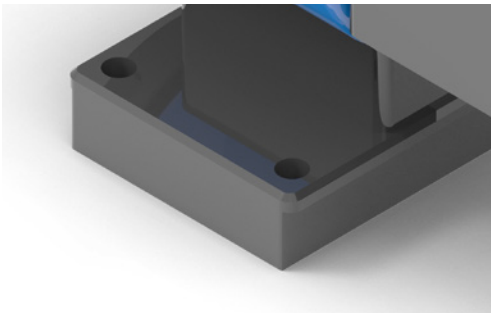
WA / SK pour les porte-outil SK / BT et CAT
Les WA sont toujours réglés en usine pour les interfaces SK et CAT. Si le BT est utilisé, la hauteur du mécanisme de verrouillage doit être ajustée. Pour ce faire, placez un porte-outil dans le WA, desserrez les deux vis, placez le mécanisme de verrouillage dans la rainure de préhension et fixez-le avec les vis.
Avec les porte-outil BT30, la plaque d'écartement située entre l'adaptateur et le dispositif d'arrêt doit être enlevée.



WA / HSK pour les porte-outil HSK

WA / C pour les porte-outil Capto

4. Instructions de montage et d'installation



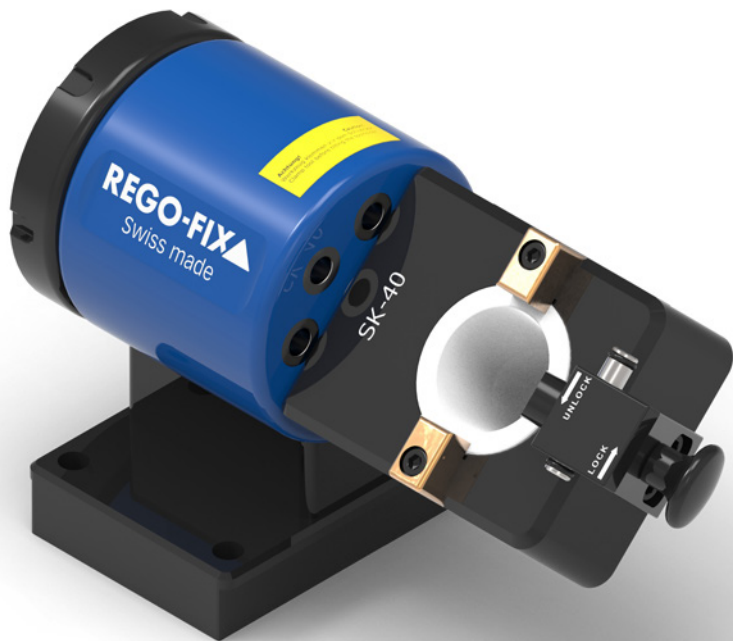
La structure de base WMH doit être vissée sur une table à l'aide de 4 vis (M10). Si cela est impossible, elle peut être enserrée dans un étau.

Lorsque la structure de base WMH est enserrée dans un étau, il convient de veiller à ce que toute sa surface soit enserrée.

Le décrochage dans l'embase permet d'enserrer en toute sécurité la structure de base WMH dans un étau sans qu'elle ne se coince.

5. Mode d'emploi

Utilisation du dispositif de montage



Positions de travail

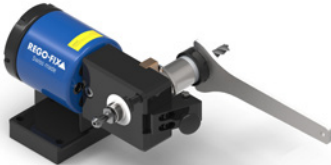
AVERTISSEMENT



Attention, risque de blessure au pied !

Avant de tourner l'outil vers le bas, il faut toujours contrôler si le boulon d'arrêt est bien enclenché et si le boulon de verrouillage est en position Lock.

Sinon, l'outil risquerait de tomber et de causer de graves blessures aux pieds.



À la verticale vers le haut :

Montage et démontage facile des outils

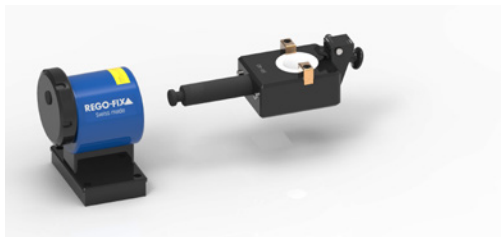
À l'horizontale vers la gauche ou vers la droite :

Montage d'écrou de pince de serrage ou démontage d'outils

À la verticale vers le bas :

Montage et démontage du boulon de retenue

Changement d'adaptateur



Montage des adaptateurs :

Introduisez l'adaptateur dans la structure de base jusqu'à la première butée. Levez ensuite complètement le disque d'arrêt vers le haut et poussez l'adaptateur jusqu'à la deuxième butée. Dès que l'adaptateur est en butée, poussez le disque d'arrêt vers le bas. Ce mouvement vers le bas du disque d'arrêt bloque l'adaptateur dans la structure de base.

Indexation des adaptateurs :

Pour tourner l'adaptateur par pas de 45°, le disque d'arrêt doit être poussé vers le haut dans la première position. Cela pousse ainsi un peu l'adaptateur hors de la structure de base et permet de le tourner.

Pour bloquer à nouveau l'adaptateur, le disque d'arrêt doit être poussé vers le bas.



6. Consignes d'élimination

Les appareils inutilisables doivent être éliminés en tant que ferraille recyclable.

Il convient de respecter les réglementations nationales en vigueur lors de l'élimination.

