



REGO-FIX toolVibe®

Portautensili intelligente

OTTIMIZZARE

Il mandrino intelligente ToolVibe® consente di ottimizzare in modo mirato i processi legati alla macchina utensile e contribuisce ad aumentare l'efficienza.

MONITORAGGIO

toolVibe® consente un monitoraggio completo di macchine, utensili da taglio e pezzi in lavorazione, garantendo un controllo preciso dell'intero processo in tempo reale.

DIGITALIZZAZIONE

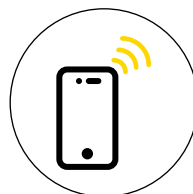
Iniziate la digitalizzazione con l'acquisizione trasparente dei dati di lavorazione, il monitoraggio in tempo reale tramite tablet e la registrazione automatica del processo in base ai limiti definiti.



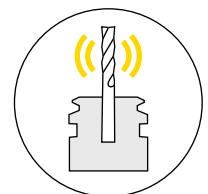
Raccolta in tempo reale
dei dati di lavorazione



Utilizzo e interpretazione
semplificata dei dati



Connessione
wireless a un tablet



Mandrino
intelligente powRgrip®

Ambito di applicazione

Con il portautensili toolVibe®, i processi di lavorazione possono essere analizzati e ottimizzati rapidamente e con il minimo sforzo. Grazie a grafici chiari, l'applicazione è intuitiva e richiede poca formazione. Il software consente di creare progetti con diversi processi, centralizzando l'archiviazione e la documentazione dei dati nell'app. Inoltre, è possibile impostare allarmi, creare registrazioni automatiche ed eseguire analisi delle tendenze complete per migliorare continuamente i processi.



Produzione
su commessa

Officina

Piccole serie

Grandi serie

Produzione
di massa

Esperto

Tecnologia piezoelettrica

Tecnologia a estensimetro

REGO-FIX toolVibe®

Ambiti di applicazione

Ottimizzazione

// Bloccaggio del pezzo

Grazie al portautensili e al supporto magnetico, è possibile rilevare e analizzare le vibrazioni sia nel pezzo in lavorazione che nel bloccaggio dello stesso.

// Parametri di taglio

Modificando i parametri di taglio, è possibile incrementare la produttività e prolungare la durata degli utensili.

// Strategia di lavorazione

Le vibrazioni rilevate in ciascuna fase del processo possono essere minimizzate ottimizzando la strategia di lavorazione.

Monitoraggio

// Utensile

Con il portautensili sensoriale, è possibile rilevare in modo affidabile rotture e usura degli utensili.

// Pezzo

Irregolarità nella lavorazione, qualità superficiale insufficiente o segni di vibrazioni possono essere rilevati in anticipo durante il processo e corretti di conseguenza.

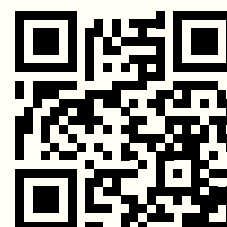
// Macchina utensile

Con toolVibe®, è possibile misurare le vibrazioni durante il processo di lavorazione e monitorare le vibrazioni fondamentali del mandrino per trarre indicazioni sull'usura.

Informazioni tecniche

- // Durata della batteria in trasmissione wireless attiva
- // Velocità massima
- // Ogni toolVibe® è finemente bilanciato
- // Pressione massima del refrigerante (interna)
- // Pressione massima del refrigerante (esterna)
- // Intervallo di temperatura operativa
- // Banda di frequenza per la trasmissione wireless

- 10 h
- 30'000 min⁻¹
- G2.5 a 25'000 min⁻¹
- 80 bar
- 20 bar
- + 20 °C a + 60 °C
- banda ISM, 2,4 GHz



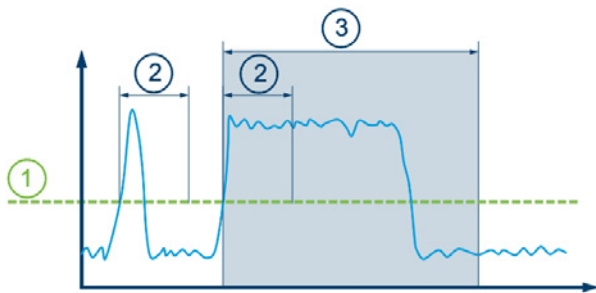
Funzioni del software toolVibe®

// Registrazione automatica

Consente di impostare i parametri di processo per le registrazioni automatiche.

Recording Setup

- 1 Start threshold 0.1
- 2 Attack time (s) 1.0
- 3 Recording length (s) 10.0

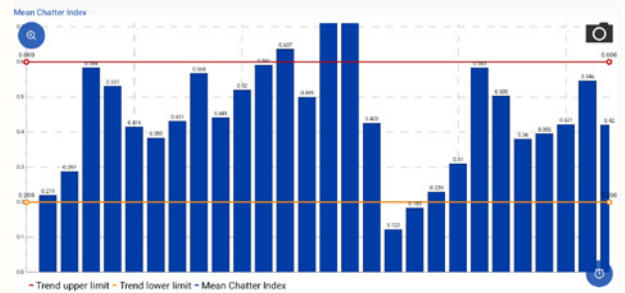


// Definire allarmi

Permette di impostare un limite di allarme per le registrazioni in tempo reale, visualizzato come una linea rossa nel grafico.

// Analisi delle tendenze

In modalità tendenza, è possibile calcolare i valori medi delle registrazioni automatiche, visualizzarli nel grafico e stabilire soglie.

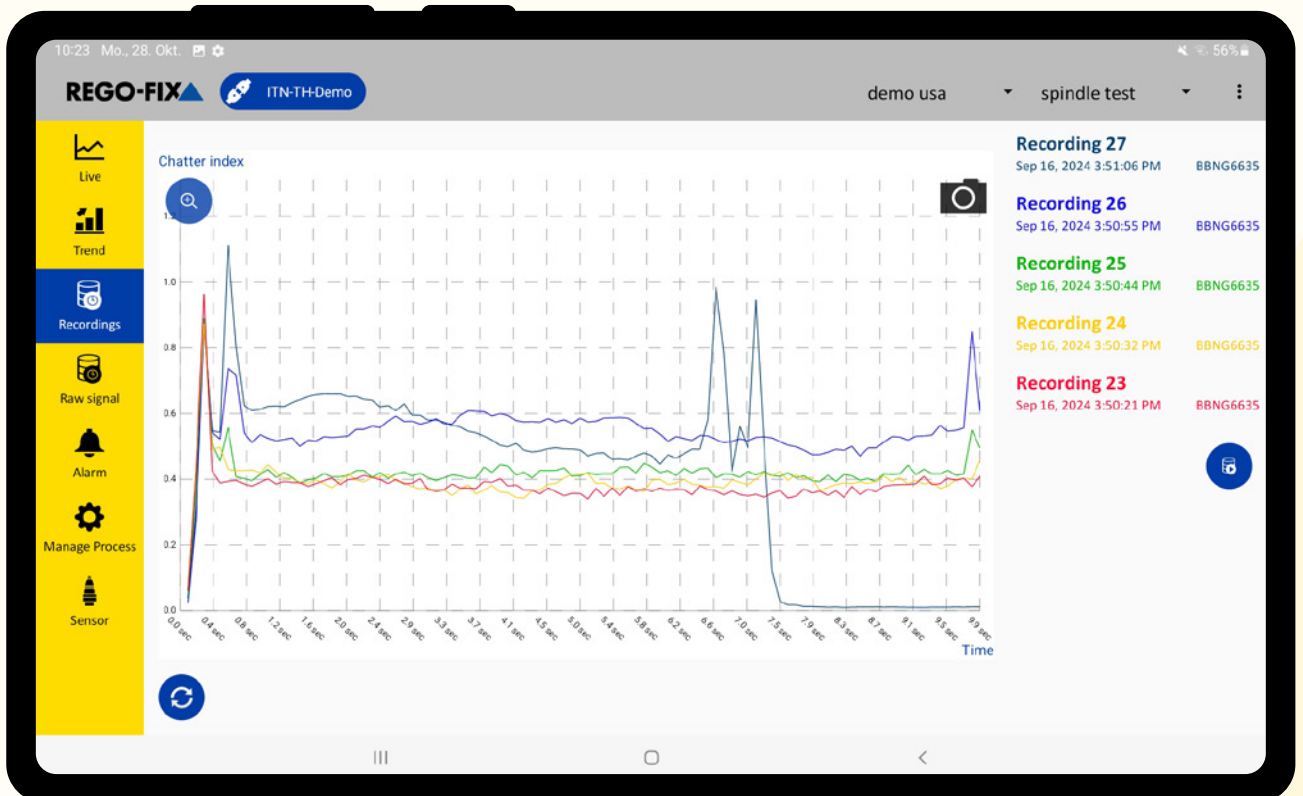


// Monitoraggio

Monitoraggio dell'indice di vibrazione con limiti di allarme regolabili e notifica corrispondente.

// Confronto

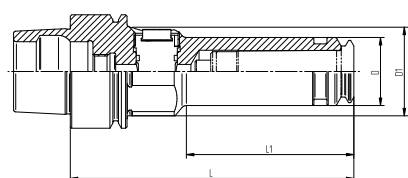
In modalità visualizzazione, tutte le registrazioni manuali e automatiche vengono elencate e, se necessario, visualizzate come grafici di colori diversi nel diagramma.



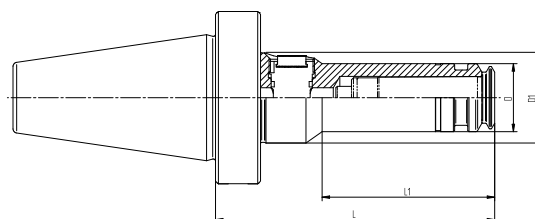
Panoramica del programma toolVibe®

Tipo	Articolo	Qualità di bilanciatura	D [mm]	D1 [mm]	L [mm]	L1 [mm]
toolVibe® Mandrino						
HSK-A 63/PG 15 × 120 TV	5563.91560	bilanciato a G2.5 @ 25'000 min ⁻¹	24	32	-	42
HSK-A 63/PG 25 × 120 TV	5563.92560	bilanciato a G2.5 @ 25'000 min ⁻¹	40	-	120	-
HSK-A 63/PG 32 × 120 NL TV ²⁾	5563.93260	bilanciato a G2.5 @ 25'000 min ⁻¹	50	-	120	-
HSK-A 100/PG 32 × 125 TV	5500.93260	bilanciato a G2.5 @ 25'000 min ⁻¹	50	-	125	-
HSK-E 40/PG 15 × 100 TV	5540.91540	bilanciato a fino a 30'000 min ⁻¹	24	32	100	55
SK+ 40/PG 25 × 105 TV ¹⁾	5540.92556	bilanciato a G2.5 @ 25'000 min ⁻¹	40	-	105	-
SK+ 50/PG 25 × 105 TV ¹⁾	5550.92556	bilanciato a G2.5 @ 25'000 min ⁻¹	40	44,5	105	60
BT+ 30/PG 15 × 100 TV ¹⁾	5130.91556	bilanciato fino a 30'000 min ⁻¹	24	32	100	55
BT+ 40/PG 25 × 125 TV ¹⁾	5140.92556	bilanciato a G2.5 @ 25'000 min ⁻¹	40	-	125	-
CAT+ 40/PG 15 × 4" TV ¹⁾	5340.91556	bilanciato a G2.5 @ 25'000 min ⁻¹	24	32	101,6	56
CAT+ 40/PG 25 × 4.3" NL TV ¹⁾²⁾	5340.92556	bilanciato a G2.5 @ 25'000 min ⁻¹	40	44,5	109,22	60
C6/PG 25 × 120 TV	5806.72560	bilanciato a G2.5 @ 25'000 min ⁻¹	40	44,5	120	70

¹⁾ Adatto anche per mandrini standard senza contatto frontale ²⁾ Le pinze PG-L, PG-MQL e PG-Cryo non possono essere utilizzate

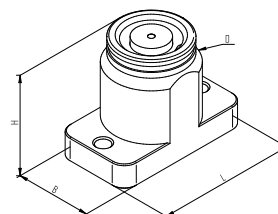
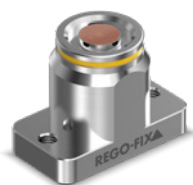


HSK



SK+, BT+, CAT+ (Interfaccia semplificata)

Tipo	Articolo	L [mm]	B [mm]	H [mm]	D [mm]	Nota
Sensore di vibrazioni toolVibe®						
VS 22 × 40 TV	7581.22400	40	22	30	24	Montaggio: magneti o tramite 2 filettature M5



VS – Sensore di vibrazioni

Tipo	Articolo	Nota
Contenuto del kit toolVibe®		
SET toolVibe®	7580.00000	Software con tablet, incluso ricevitore integrato, cavo di ricarica e valigetta rigida

