



REGO-FIX toolVibe®

Portautensile sensoriale

OTTIMIZZAZIONE

Il portautensile sensoriale toolVibe® consente un'ottimizzazione mirata dei processi attorno alla macchina utensile e contribuisce ad aumentare l'efficienza.

MONITORAGGIO

toolVibe® permette un monitoraggio completo di macchine, utensili e pezzi per controllare con precisione l'intero processo in tempo reale.

DIGITALIZZAZIONE

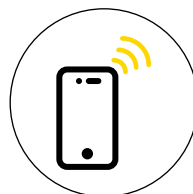
Ingresso nella digitalizzazione grazie a una raccolta trasparente dei dati, un monitoraggio in tempo reale su tablet e una registrazione automatica dei processi mediante limiti predefiniti.



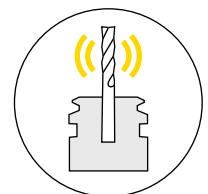
Raccolta in tempo reale dei dati di lavorazione



Utilizzo e interpretazione semplificata dei dati



Connessione wireless a un tablet



Portautensile intelligente powRgrip®

Ambito di applicazione

Con il portautensile toolVibe®, i processi di lavorazione possono essere analizzati e ottimizzati rapidamente e con il minimo sforzo. Grazie a grafici chiari, l'applicazione è intuitiva e richiede poca formazione. Il software consente di creare progetti con diversi processi, centralizzando l'archiviazione e la documentazione dei dati nell'app. Inoltre, è possibile impostare allarmi, creare registrazioni automatiche ed eseguire analisi delle tendenze complete per migliorare continuamente i processi.



Produzione
su commessa

Officina/EF

Piccole serie

Grandi serie

Produzione
di massa

Esperto

Tecnologia piezoelettrica

Tecnologia a estensimetro

REGO-FIX toolVibe®

Ambiti di applicazione

Ottimizzazione

// Bloccaggio del pezzo

Con il portautensile e il supporto magnetico, è possibile rilevare e analizzare le vibrazioni nel bloccaggio del pezzo.

// Parametri di taglio

Regolando i parametri di taglio, è possibile aumentare la produttività e ottimizzare la durata degli utensili.

// Strategia di lavorazione

Le vibrazioni rilevate in diverse fasi del processo possono essere minimizzate ottimizzando la strategia di lavorazione.

Monitoraggio

// Utensile

Con il portautensile sensoriale, è possibile rilevare in modo affidabile rotture e usura degli utensili.

// Pezzo

Irregolarità nella lavorazione, scarsa qualità superficiale o segni di vibrazioni possono essere rilevati precocemente nel processo e corretti di conseguenza.

// Macchina

Con toolVibe®, è possibile misurare le vibrazioni durante il processo di lavorazione e controllare le vibrazioni fondamentali del mandrino per trarre conclusioni sull'usura.

Informazioni tecniche

- // Durata della batteria in trasmissione wireless attiva
- // Velocità massima
- // Ogni toolVibe® è finemente bilanciato
- // Pressione massima del refrigerante (interna)
- // Pressione massima del refrigerante (esterna)
- // Intervallo di temperatura operativa
- // Banda di frequenza per la trasmissione wireless

- 10 h
- 30'000 min⁻¹
- G2.5 a 25'000 min⁻¹
- 80 bar
- 20 bar
- + 20 °C a + 60 °C
- banda ISM, 2,4 GHz



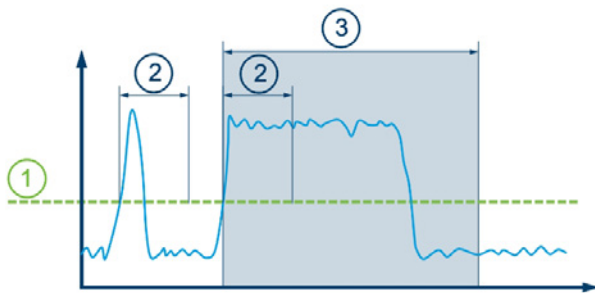
Funzioni del software toolVibe®

// Registrazione automatica

Consente di impostare i parametri di processo per le registrazioni automatiche.

Recording Setup

- 1 Start threshold 0.1
- 2 Attack time (s) 1.0
- 3 Recording length (s) 10.0

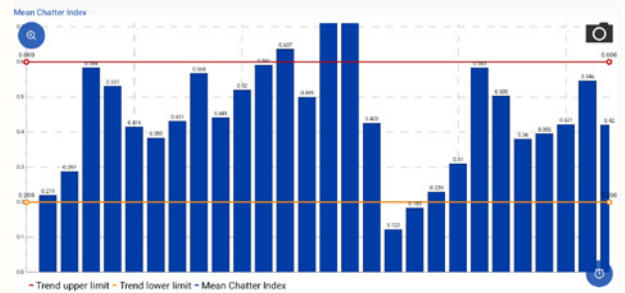


// Definire allarmi

Consente di impostare un limite di allarme per le registrazioni in tempo reale, rappresentato da una linea rossa nel grafico.

// Analisi delle tendenze

In modalità tendenza, è possibile calcolare i valori medi delle registrazioni automatiche, confrontarli nel grafico e definire soglie.

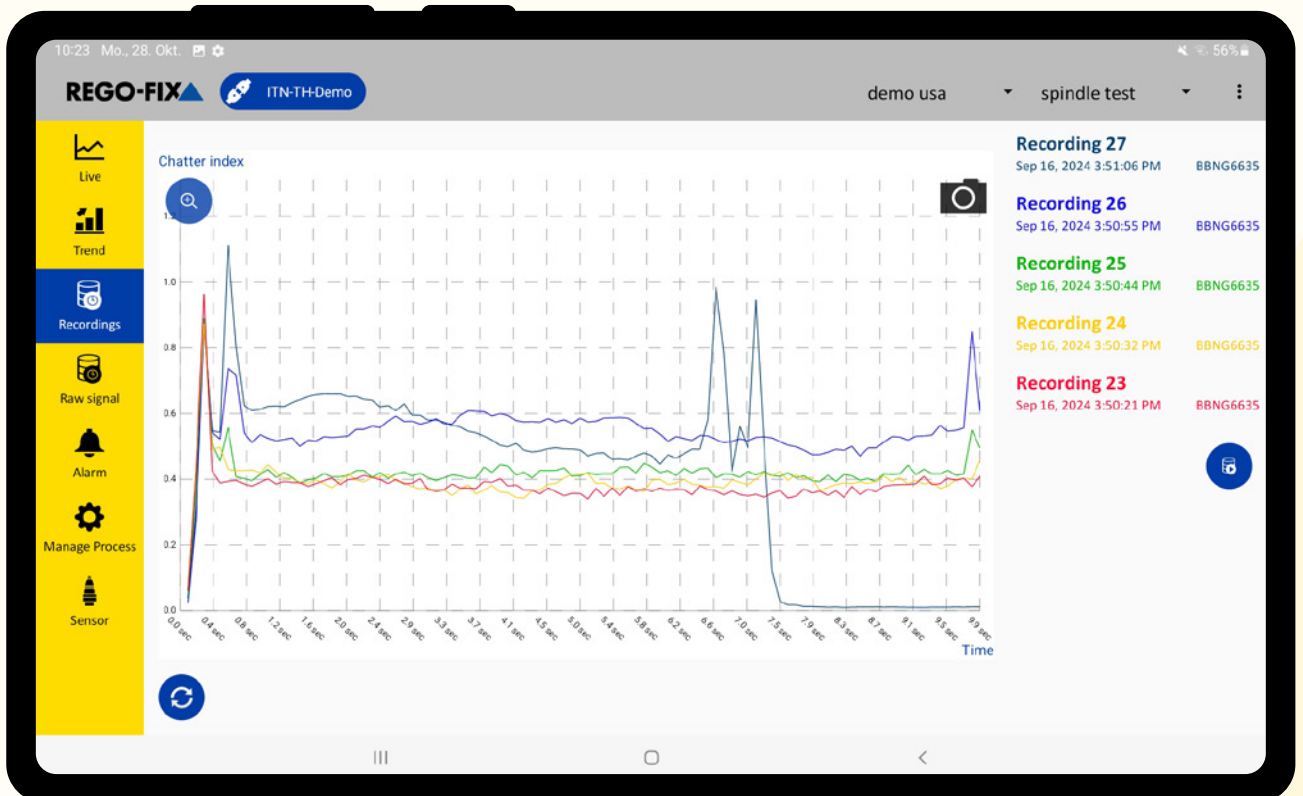


// Monitoraggio

Monitoraggio dell'indice di vibrazione con limiti di allarme regolabili e notifica corrispondente.

// Confronto

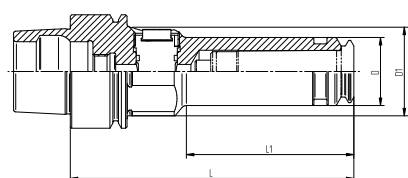
In modalità visualizzazione, tutte le registrazioni manuali e automatiche vengono elencate e, se necessario, visualizzate come grafici di colori diversi nel diagramma.



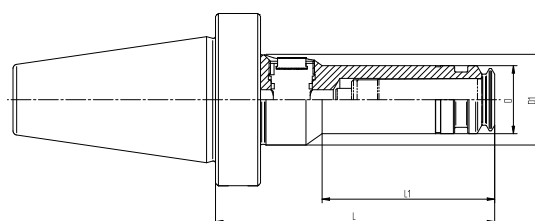
Panoramica del programma toolVibe®

Tipo	Articolo	Qualità di bilanciatura	D [mm]	D1 [mm]	L [mm]	L1 [mm]
toolVibe® Portautensile						
HSK-A 63/PG 15 × 120 TV	5563.91560	bilanciato a G2.5 @ 25'000 min ⁻¹	24	32	-	42
HSK-A 63/PG 25 × 120 TV	5563.92560	bilanciato a G2.5 @ 25'000 min ⁻¹	40	-	120	-
HSK-A 63/PG 32 × 120 NL TV ²⁾	5563.93260	bilanciato a G2.5 @ 25'000 min ⁻¹	50	-	120	-
HSK-A 100/PG 32 × 125 TV	5500.93260	bilanciato a G2.5 @ 25'000 min ⁻¹	50	-	125	-
HSK-E 40/PG 15 × 100 TV	5540.91540	bilanciato a fino a 30'000 min ⁻¹	24	32	100	55
SK+ 40/PG 25 × 105 TV ¹⁾	5540.92556	bilanciato a G2.5 @ 25'000 min ⁻¹	40	-	105	-
SK+ 50/PG 25 × 105 TV ¹⁾	5550.92556	bilanciato a G2.5 @ 25'000 min ⁻¹	40	44,5	105	60
BT+ 30/PG 15 × 100 TV ¹⁾	5130.91556	bilanciato fino a 30'000 min ⁻¹	24	32	100	55
BT+ 40/PG 25 × 125 TV ¹⁾	5140.92556	bilanciato a G2.5 @ 25'000 min ⁻¹	40	-	125	-
CAT+ 40/PG 15 × 4" TV ¹⁾	5340.91556	bilanciato a G2.5 @ 25'000 min ⁻¹	24	32	101,6	56
CAT+ 40/PG 25 × 4.3" NL TV ¹⁾²⁾	5340.92556	bilanciato a G2.5 @ 25'000 min ⁻¹	40	44,5	109,22	60
C6/PG 25 × 120 TV	5806.72560	bilanciato a G2.5 @ 25'000 min ⁻¹	40	44,5	120	70

¹⁾ Adatto anche per mandrini standard senza contatto frontale ²⁾ Le pinze PG-L, PG-MQL e PG-Cryo non possono essere utilizzate

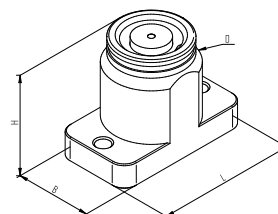


HSK



SK+, BT+, CAT+ (Interfaccia semplificata)

Tipo	Articolo	L [mm]	B [mm]	H [mm]	D [mm]	Nota
Sensore di vibrazioni toolVibe®						
VS 22 × 40 TV	7581.22400	40	22	30	24	Montaggio: magneti o tramite 2 filettature M5



VS – Sensore di vibrazioni

Tipo	Articolo	Nota
Contenuto del kit toolVibe®		
SET toolVibe®	7580.00000	Software con tablet, incluso ricevitore integrato, cavo di ricarica e valigetta rigida



REGO-FIX Italia S.r.l.
Via del Ronco 15 / 22074 Lomazzo (CO) / Italia

www.rego-fix.com