

# Mole cilindriche montate perfettamente con powRgrip®

## PRECISO

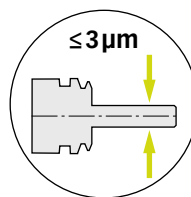
Massima qualità di concentricità e smorzamento ottimale delle vibrazioni per superfici migliori.

## VERSABILE

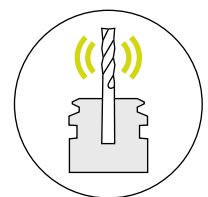
Diversi modelli e pinze per varie applicazioni anche di rettifica.

## powRgrip®

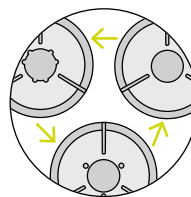
Il sistema di serraggio di oggi e di domani.



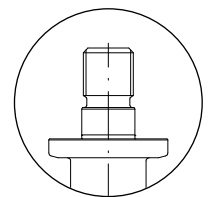
Concentricità dell'intero sistema  
≤ 3 μm a 3 x D



Elevata azione  
antivibrante



Sistema di refrigerazione  
sostituito in pochi secondi



HJNZ Interfaccia  
(HJNZ-Mandrino)

**Prova adesso il nostro powRgrip® gratuito!**

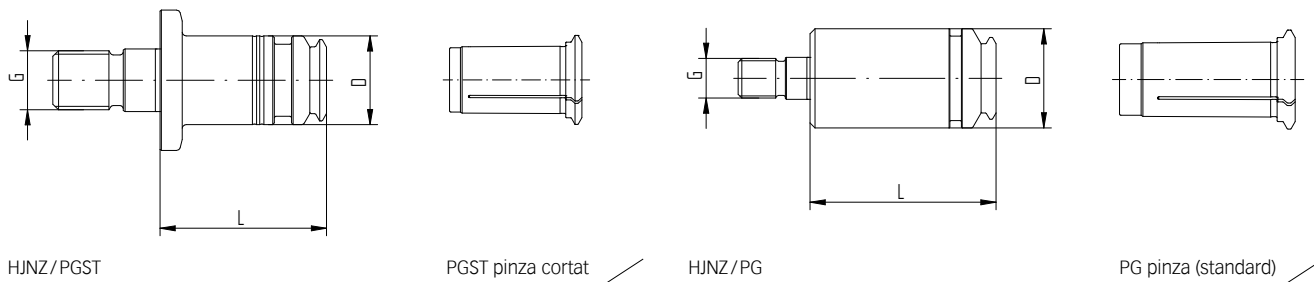
# Stabilità, smorzamento delle vibrazioni e precisione: Stabilire nuovi standard per la rettifica interna

I vantaggi del powRgrip® nelle applicazioni di rettifica sono stati dimostrati più volte in applicazioni con le interfacce HSK.

I porta utensili con l'attacco HJNZ, sono stati sviluppati in stretta collaborazione con i produttori di macchine per rettifica, offrono vantaggi di vasta portata delle soluzioni ER e il mandrino a espansione utilizzate d'oggi.

La elevata concentricità favorisce la ravnatura, mentre lo smorzamento delle vibrazioni garantisce una qualità superficiale nettamente migliore. La elevata rigidità consente di aumentare i valori di taglio e garantisce una precisione dimensionale più affidabile. Inoltre, le varie opzioni di raffreddamento delle pinze powRgrip® offrono un rapporto ottimale di lubrificanti di raffreddamento.

In combinazione con le pinze PGST extra corte di nuova concezione, si ottiene anche una lunghezza ridotta del corpo. I porta utensili HJNZ sono prodotti secondo le specifiche di Fischer Spindle.



Tipo	Articolo	G	L	D	SW	NM
<b>HJNZ 21</b>						
HJNZ 21/PG 25 x 075	8267.21253	M22x1.5	75	40	-	72
HJNZ 21/PGST 25 x 055	8267.21251	M22x1.5	55	40	-	72
HJNZ 21/PG 15 x 060	8267.21152	M22x1.5	60	24	24	72

Tipo	Articolo	G	L	D	SW	NM
<b>HJNZ 28</b>						
HJNZ 28/PG 15 x 060	8267.28152	M16x1.5	60	24	24	53
HJNZ 28/PGST 15 x 045	8267.28151	M16x1.5	45	24	24	53
HJNZ 28/PG 25 x 075	8267.28253	M16x1.5	75	40	40	53
HJNZ 28/PGST 25 x 055	8267.28251	M16x1.5	55	40	40	53

Tipo	Articolo	G	L	D	SW	NM
<b>HJNZ 50</b>						
HJNZ 50 / PG 6 x 033	8267.50060	M8	10	24	10	16
HJNZ 50 / PG 10 x 049	8267.50101	M8	49	16	17	16

Tipo	Articolo	G	L	D	SW	NM
<b>HJNZ 60</b>						
HJNZ 60 / PG 6 x 033	8267.60060	M7	33	10	10	16

Tipo	Articolo	Tipo	Articolo
<b>Chiave a rullini A-FLS</b>		<b>Chiavi di serraggio</b>	
A-FLS Ø 24 / MRM 16 (PG 15)	7855.16800	G-A	7655.99900
A-FLS Ø 40 / MR 25 (PG 25)	7855.25000	TORCO-FIX II (40.0-200.0 Nm)	7150.20200

Gli articoli senza la misura della chiave SW richiedono una chiave a rullini A-FLS con una chiave di serraggio.

Gli articoli con larghezza trasversale SW possono essere serrati con chiavi dinamometriche esagonali standard.