



## REGO-FIX BIG PLUS® – Attacco doppio contatto originale; su licenza BIG Daishowa

### RIPETIBILITA'

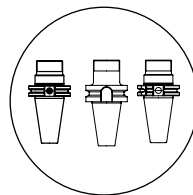
La migliore ripetibilità per i portautensili con attacco conico.

### PRECISIONE

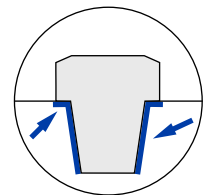
L'interfaccia più precisa per gli attacchi conici.

### REGO-FIX BIG-PLUS®

Originale BIG PLUS® su licenza BIG Daishowa.



BT+ per ER/PG  
Nuovo: SK+ e CAT+



Elevata rigidità grazie  
al doppio contatto



Prodotto nello stabilimento  
principale di REGO-FIX in Svizzera



Certificato BIG PLUS®  
Licenziatario

# BIG PLUS® è il più preciso sistema a doppio contatto per gli attacchi conici

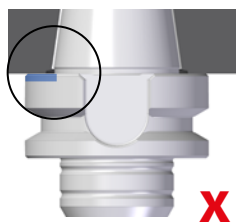
**Concetto di base** Il sistema BIG PLUS® si basa sui più recenti standard disponibili in ASME B5.50, JIS B6339 e DIN 69871.

Con un'interfaccia conica standard la base del cono risulta essere la parte di connessione più forte possibile. Invece con il sistema BIG PLUS® è possibile un contatto simultaneo del cono e della flangia aumentandone notevolmente la stabilità.

**Esistono numerosi costruttori di portautensili doppio contatto che però non dispongono della licenza ufficiale BIG-PLUS®**

Questo significa che non possono disporre dei calibri esclusivi, e quindi delle misure e tolleranze strettissime che il sistema di contatto cono/flangia prevede. Affidatevi a partner certificati – affidatevi a REGO-PLUS!

**Contatto ottimale** Le dimensioni e le tolleranze di riferimento per la costruzione del portautensili sono decisive per un perfetto contatto tra cono e flangia. Proteggetevi da copie e imitazioni!



## Contatto solo sulla flangia

Contatto sul cono limitato o assente

- // Bassa concentricità
- // Vibrazioni elevate
- // Danno alla linea mandrino
- // Stabilità limitata



Imitazioni senza licenza



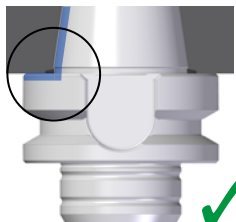
## Contatto solo sul cono

Senza contatto della flangia

- // I vantaggi del sistema BIG-PLUS® sono annullati
- // Identico a un sistema conico standard
- // Stabilità media



BT, CAT e SK



## Contatto simultaneo cono flangia

BIG-PLUS® aumenta le prestazioni dei mandrini conici e allo stesso tempo offre l'intercambiabilità con i sistemi esistenti sia macchine che mandrini.

- // Riduzione delle vibrazioni da elevati sforzi radiali
- // Nessun spostamento assiale alle alte velocità
- // Alta ripetibilità
- // Stabilità aumentata del 43% rispetto ad un mandrino conico tradizionale



BT+, CAT+ e SK+

## Mandrini certificati REGO-FIX PLUS



### BT+

Disponibile per PG e ER  
XL WZ mandrini a richiesta



### CAT+

Disponibile per PG e ER  
XL WZ mandrini a richiesta



### SK+

Disponibile per PG e ER  
XL WZ mandrini a richiesta

**REGO-PLUS**  
double contact

## Certificato

Il sistema BIG-PLUS® concesso su licenza BIG Daishowa è prodotto nello stabilimento Svizzero della REGO-FIX secondo le specifiche BIG-PLUS®.

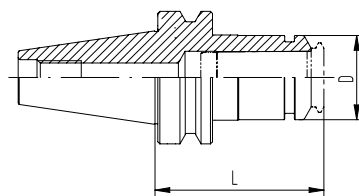
# Mandrino portapinze REGO-FIX BT+ su licenza di BIG Daishowa

Tipo	Articolo	Dimensioni [mm]		Accessori
		D	L	FWR*
<b>BT+ 30</b>				
BT+30/PG 6 x 080 H	4130.70646	10	80	225
BT+30/PG 6 x 100 H	4130.70656	10	100	225
BT+ 30/PG 10 x 080 H	4130.71046	16	80	285
BT+ 30/PG 10 x 120 H	4130.71066	16	120	285
BT+ 30/PG 15 x 070 H	4130.71536	24	70	285
BT+ 30/PG 15 x 120 H	4130.71566	24	120	285
BT+ 30/PG 25 x 080 H	4130.72546	40	80	405
BT+ 30/PG 25 x 160 H	4130.72586	40	160	405 / 405

<b>BT+ 40</b>				
BT+ 40/PG 10 x 080 H	4140.71046	16	80	285
BT+ 40/PG 10 x 120 H	4140.71066	16	120	325
BT+ 40/PG 15 x 080 H	4140.71546	24	80	285
BT+ 40/PG 15 x 120 H	4140.71566	24	120	325
BT+ 40/PG 25 x 080 H	4140.72546	40	80	405
BT+ 40/PG 25 x 120 H	4140.72566	40	120	405
BT+ 40/PG 25 x 160 H	4140.72586	40	160	405 / 405
BT+ 40/PG 32 x 086 H	2140.73246	40	86	-

<b>BT+ 50</b>				
BT+ 50/PG 25 x 120 H	4150.72566	40	120	505
BT+ 50/PG 25 x 160 H	4150.72586	40	160	505 / 405

\*Anelli di equilibratura H: Costruzione predisposta per gli anelli di equilibratura



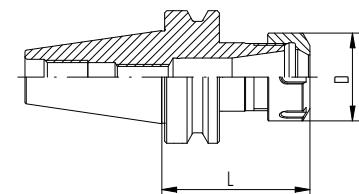
BT+ / PG (A+AD)

Tipo	Articolo	Dimensioni [mm]		Accessori
		D	L	FWR*
<b>BT+ 30</b>				
BT+ 30/ER 11 x 100 H	4130.11156	19	100	225
BT+ 30/ER 16 x 050	2130.11616	28	50	-
BT+ 30/ER 16 x 080 H	4130.11646	28	80	285
BT+ 30/ER 20 x 050	2130.12016	34	50	-
BT+ 30/ER 20 x 070 H	4130.12036	34	70	325
BT+ 30/ER 25 x 060 H	4130.12526	42	60	325
BT+ 30/ER 32 x 060	2130.13226	50	60	-

<b>BT+ 40</b>				
BT+ 40/ER 16 x 070 H	4140.11636	28	70	285
BT+ 40/ER 16 x 100 H	4140.11656	28	100	285
BT+ 40/ER 20 x 070 H	4140.12036	34	70	325
BT+ 40/ER 25 x 070 H	4140.12536	42	70	325
BT+ 40/ER 32 x 070 H	4140.13236	50	70	405
BT+ 40/ER 32 x 100 H	4140.13256	50	100	405
BT+ 40/ER 32 x 160 H	4140.13286	50	160	405 / 405

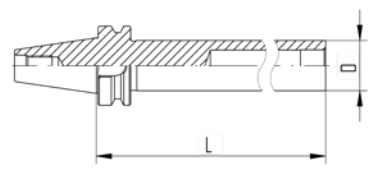
<b>BT+ 50</b>				
BT+ 50/ER 32 x 100 H	4150.13256	50	100	505
BT+ 50/ER 32 x 160 H	4150.13286	50	160	505 / 405

\*Anelli di equilibratura H: Costruzione predisposta per gli anelli di equilibratura  
Incluso nella spedizione: Mandrini con ghiera Hi-Q®



BT+ / ER (A+AD)

Tipo	Articolo	Dimensioni [mm]	
		Ø diametro	Lunghezza A
<b>MasterBar</b>			
BT+ 30/MBA 32 x 235	7551.30600	32	235
BT+ 40/MBA 40 x 340	7551.40600	40	340





**REGO-FIX Italia S.r.l.**

Vai Del Ronco 15 / 22074 Lomazzo (CO) / Italia

[www.rego-fix.com](http://www.rego-fix.com)