

# Die zuverlässigste Werkzeugspannung für Keramik, Hartmetall, Graphit und Glas

## ZUVERLÄSSIG

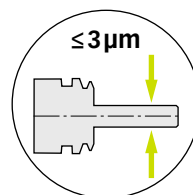
Höchste Rundlaufgenauigkeit und optimale Vibrationsdämpfung.

## VIELSEITIG

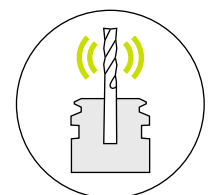
Die passende Lösung für spezifische Anwendungen – sekundenschnell gewechselt.

## GESCHÜTZT

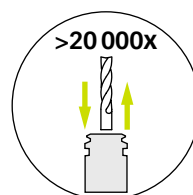
Die neuen PG-SC Spannzangen zum optimalen Schutz des Werkzeughalters vor Verschmutzung.



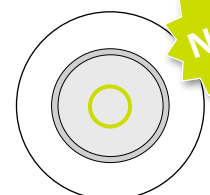
Gesamtsystemrundlauf  
 $\leq 3 \mu\text{m}$  bei  $3 \times D$



Hervorragende  
Vibrationsdämpfung



Höchste Haltekraft und  
Rundlaufgenauigkeit



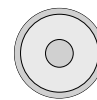
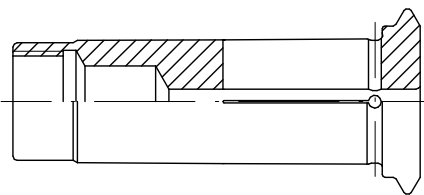
Abgedichtete Spannzangen zum  
Schutz vor eindringendem Staub



## Leistung und Präzision in Sekundenschnelle an jede Anwendung angepasst

Die Bearbeitung von anspruchsvollen Materialien wie Keramik, gesintertem Hartmetall, Graphit oder Glas stellt hohe Ansprüche an Werkzeug und Maschine. Die Funktion des Werkzeughalters als verbindendes Element ist dabei ein elementarer Teil einer effizienten Zerspanung. Neben höchster und gleichbleibender Rundlaufgenauigkeit begünstigen auch die vibrationsdämpfenden Eigenschaften des powRgrip® Standzeit und Oberflächengüte entscheidend.

Eine zusätzliche Herausforderung sind die entstehenden Späne und Staubpartikel, welche in kleinste Zwischenräume eindringen und sich dauerhaft absetzen können. Die neu entwickelten PG-SC Spannzangen mit komplett geschlossenem Kopf verhindern diese Ablagerungen und garantieren eine lange Lebensdauer sowie beständige Leistungen.



Typ	Sealed Cap (SC)
<b>PG 10</b>	<b>Art. Nr.</b>
PG 10-SC Ø 3.00mm	8410.03004
PG 10-SC Ø 4.00mm	8410.04004

Typ	Sealed Cap (SC)
<b>PG 15</b>	<b>Art. Nr.</b>
PG 15-SC Ø 3.00mm	8415.03004
PG 15-SC Ø 4.00mm	8415.04004
PG 15-SC Ø 6.00mm	8415.06004
PG 15-SC Ø 8.00mm	8415.08004
PG 15-SC Ø 10.00mm	8415.10004
PG 15-TW Ø 12.00mm	1715.12006
PG 15-TW Ø 1/2"	1715.12706



Sealed Cap – CF CoolFlush mit Kühlkanälen auf Anfrage erhältlich.



**Marvin Gröb, Application Engineering bei KERN Microtechnik GmbH, Eschenlohe Deutschland**



«Die REGO-FIX powRgrip® Aufnahmen sind ideal geeignet für die Keramik- und Hartzerspanung, da sich diese durch eine hohe Rundlaufgenauigkeit, Spannkraft und gute Dämpfung auszeichnen. Ebenso kommt die gelungene Spannzangenkühlmittelzufuhr zum Einsatz, um die bei der Keramikbearbeitung entstehende Wärme in Grenzen zu halten.»

**Jens Boos, Geschäftsführender Gesellschafter bei 6C Tools AG, Zürich Schweiz**



«Durch die Kombination von REGO-FIX powRgrip® Aufnahmen und 6C Tools PKD Werkzeugen war es möglich, neue Wege in der Keramik- und Hartzerspanung zu gehen. Sowohl die hohe Rundlaufgenauigkeit als auch immer gleichbleibende Spannkraft führte bei unseren Kunden zu einer Steigerung der Produktivität und eine Erhöhung der Prozesssicherheit. Die REGO-FIX powRgrip® Aufnahmen sind somit ideal für die Keramik- und Hartzerspanung geeignet.»